

# マンホールロック

## MANHOLE LOCKS



**C-1269-A**  
ステンレス製

### 特徴 Feature

- 既存のマンホール蓋に取付けるだけでセキュリティをアップします。
- ステンレス製で耐食性に優れています。
- Simply attach to existing manhole covers for increased security.
- Stainless steel construction ensures superlative corrosion resistance.

- 仕様 ● 製品質量：本体／84g  
ハンドル／48g
- 材質：ステンレス鋼铸件 (SUS304)
- 表面仕上：ピーズショット
- 用途 ● マンホール・CABの蓋
- 納期 ● 標準在庫品
- 備考 ● 専用ハンドル(C-1269-AH)は別売です。

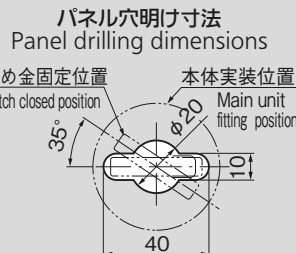
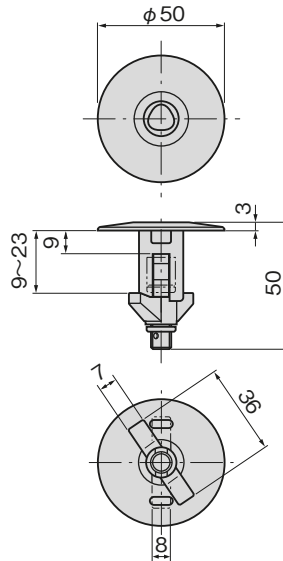
- Specifications ● Mass: Main body: 84g  
Handle: 48g
- Material: Stainless steel casting (SUS304)
- Surface finish: Blast shot
- Specific use ● Manhole covers, CAB covers
- Remarks ● The handle (C-1269-AH) is sold separately.



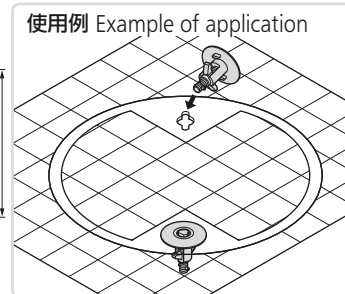
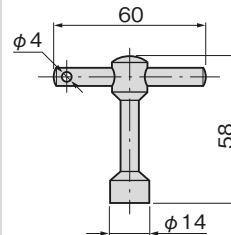
C-1269-AH



C-1269-A



適用マンホール板厚：9~23mm  
May be used with manhole covers 9mm-23mm thick



商品番号 Product No.	RoHS 10	CAD	コード Code	単価 Price	数量 Quantity	量販価格 Bulk Price
C-1269-A	2D/3D		22957	¥3,050	5個~	¥2,930
C-1269-AH			22959	¥1,350	10個~	¥1,283

- ：RoHS10指令対応品 ※大量のご注文は更にお安くなります。
- ▲：RoHS10指令に対応可能です。

ファスナー  
ラッチ錠・キャッチ  
錠前装置・周辺機器



C

ファスナー

ラッチ錠

ドア  
キャッチ

スナッチ  
ロック

コントロール  
センター

パイプ  
関連金具

グレーチング  
ロック

工業用  
錠前

電磁波  
対策

GRATING LOCKS