



TL-152

マグネットキャッチ

Magnetic Catch

**特長**

取付面が吸着面と平行で取付が容易です。

用途

計測機器・OA 機器・家具等

Characteristic

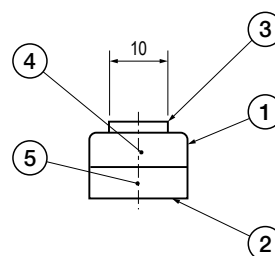
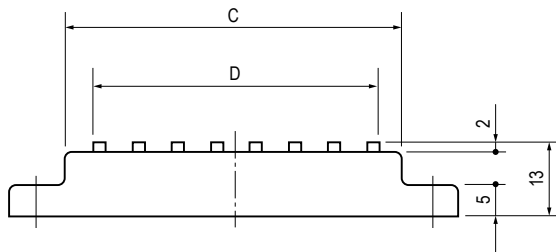
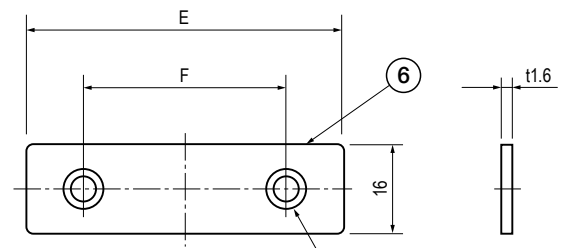
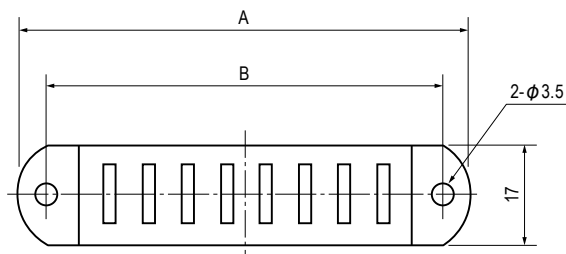
Mounting surface is parallel to the magnet surfacing making its installation simple.

Application

Measuring instruments / Office automation appliances / Furniture, etc.

■部品表 Parts List

| 部番 No. | 部品名 Part Name | 材質 Material | 処理 Finish | 数 Quantity | |
|-----------|------------------|-------------------------------|--------------|------------|------|
| | | | | No.1 | No.2 |
| 1 | ハウジング Housing | ABS | 黒色 Black | 1 | 1 |
| 2 | ベース Base | | | 1 | 1 |
| 3 | ヨーク Yoke | SPCC | Ni | 8 | 4 |
| 4 | マグネット Magnet | フェライト Ferrite | — | 6 | 3 |
| 5 | スペーサー Spacer | クロロプレンスポンジ Chloroprene Sponge | | 2 | 1 |
| 6 | キーパー Keeper | SPCC | Ni | 1 | 1 |

**寸法・仕様表 Size List & Specification**

| 型番 Model No. | A | B | C | D | E | F | 吸着力 N (kgf) Holding Force N (kgf) | 自重 (g) Net Weight (g) | 価格 (円) Price (yen) |
|-----------------|----|----|----|------|----|----|--------------------------------------|--------------------------|-----------------------|
| TL-152-1 | 80 | 70 | 59 | 51 | 55 | 35 | 約 58.9 (6) Approx. 58.9 (6) | 42.7 | ¥305 |
| TL-152-2 | 50 | 40 | 32 | 22.4 | 30 | 16 | 約 37.3 (3.8) Approx. 37.3 (3.8) | 22.5 | ¥170 |

1-127 特注品のご相談承ります Please contact us for custom-made.