



THA-297 ストライカー

Striker



特長

インナーロック THA-295 シリーズの受金具としてご使用ください。

用途

建設機械等のドア用受金具等

Characteristic

Keeper for the inner snap latch, THA-295, series.

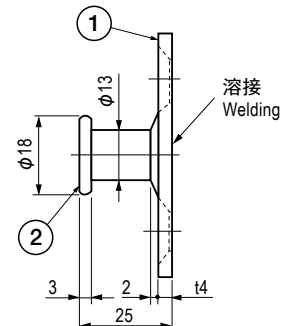
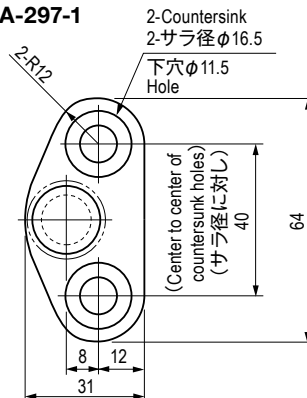
Application

A keeper for door of construction machines, etc.

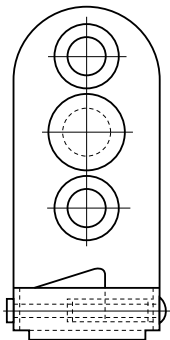
■部品表 Parts List

部番 No.	部品名 Part Name	材質 Material	処理 Finish	数 Quantity
1	ベース Plate (A)	SAPH	3 価クロメート Trivalent Chromate Treatment	1
2	軸 Shaft	S45C		1
3	カバー Plate (B)	SPCC		1
4	スライダブロック Slider Block	POM	白色 White	1
5	ピン Pin	SWCH12R	3 価クロメート Trivalent Chromate Treatment	1
6	スプリング Spring	SWP-B	テンパ Temper Processing	1

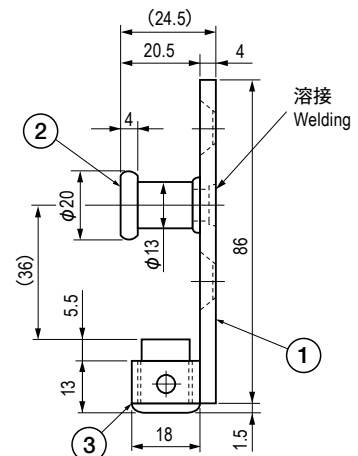
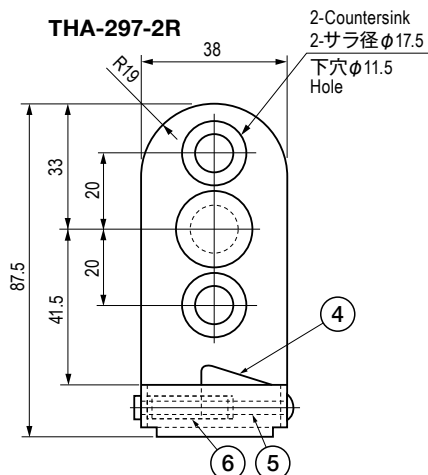
THA-297-1



THA-297-2L



THA-297-2R



仕様 Specification

型番 Model No.	型式 Type	自重 (g) Net Weight (g)	価格 (円) Price (yen)
THA-297-1	—	65	¥330
THA-297-2R	右用 Right	153	¥940
THA-297-2L	左用 Left		¥940