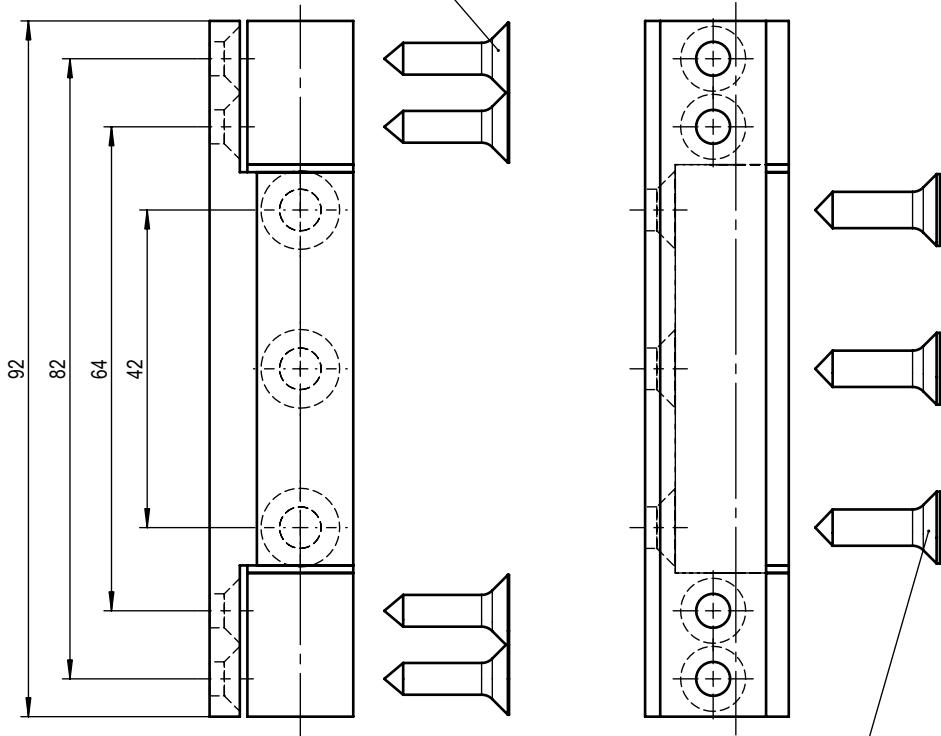
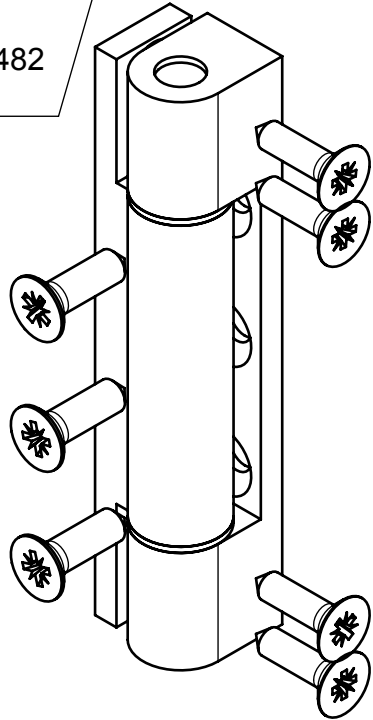
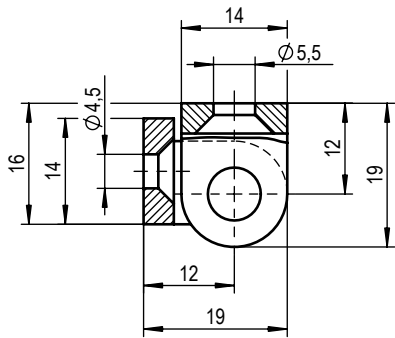


Blechschaube ST-4,2x16-Z-EN ISO 15482
self-tapping screw



Blechschaube ST 4,8x16-Z-EN ISO 15482
self-tapping screw



E1 EV1
ground silver anodized / eloxiert (< geschliffen) silberfarb. 6-8my

		Roh- / Ausgangsteil		Zul. Abw. ISO 2768-mK ISO 8015		Oberflächen ISO 1302		Werkstoff Aluminium - Profil E6		STUV Mat.-Nr. ---			
								Abmessung		0 g cm³			
						Datum		Name		Benennung door hinge with counter sunk screw		Maßstab 1:1	
				Bearb.		30.05.07		t.mai				Format A4H	
				Gepr.									
				Norm									
						Steinbach & Vollmann GmbH + Co. KG 42579 Heiligenhaus www.stuv.de				Zeichnungsnummer 08702050		Blatt 01	
												von 1 Bl.	