



TM-230 アース端子

Earth Terminal



特長

抵抗が小さいアース端子です。

用途

キュービクル盤・配電盤・分電盤・制御盤等

Characteristic

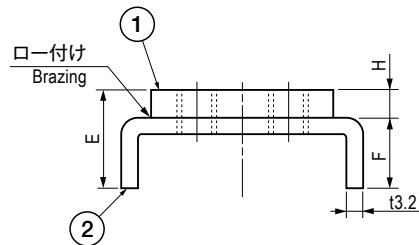
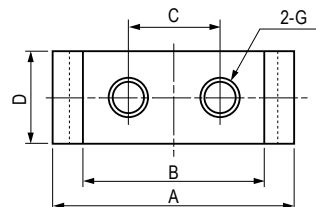
A small electrical resistance terminal.

Application

Cubicles / Distribution boards / Distribution panels / Control boards, etc.

■部品表 Parts List

部番 No.	部品名 Part Name	材質 Material	処理 Finish
1	ターミナル Terminal	銅合金 Copper Alloy	Cu
2	ブラケット Bracket	S	



寸法・仕様表 Size List & Specification

型番 Model No.	A	B	C	D	E	F	G	H	分電盤の定格電流 (A) Rated Current of Distribution Panel (A)	自重 (g) Net Weight (g)	価格 (円) Price (yen)
TM-230-1	40	(30)	15	15	13	10	M6	t3	50 以下 Less than 50	28	¥190
TM-230-2							M6	t6	51 ~ 100	38	¥215
TM-230-3	50	(40)	20	20	16		M8		101 ~ 225	65	¥275

特注品のご相談承ります Please contact us for custom-made.