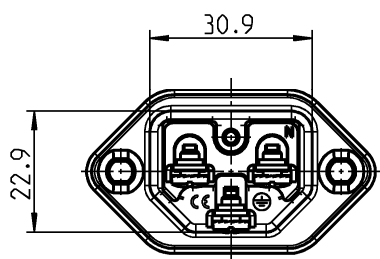
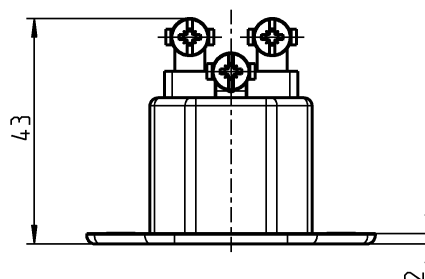
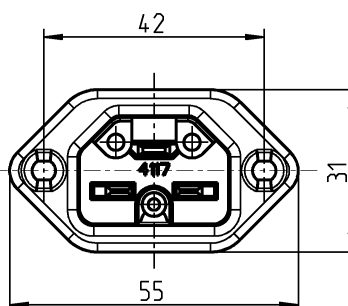


Datenblatt / Datasheet



Metall Geräte Einbaustecker T 155, mit Schutzkontakt.
Ähnl. EN 60 320, Normblatt C 22. Für Heissgeräte mit
200 °C Dauergebrauchstemperatur.

*Metall plug for building in into appliances with constant
working temperatures up to 200 °C. With protective contact
system. Similar to EN 60 320, standart sheet C 22.*

Typ: 444 .1
Type:

Nennspannung: AC 250 V
Rated voltage:

Nennstrom: 16A
Rated current:

Bauart: Ähnl. EN 60 320,
According to: NormblattC 22

Schutzart: IP xx
IP-Code

Anschlüsse: Schraubklemmenmen
Type of Terminals: Screw terminals

Kontakte: CuZn 37
Material of Terminals:

Kontaktträger: Steatit
Carrying parts: ceramic

Gehäuse: Metall
Cover:

Approbationen: Keine
Certified by: none

Anmerkung: —
Annotation:

RoHs Konformität: Ja
RoHs Compliance: yes

Ce Kennzeichnung: Ja
Ce Marking: Yes

Altgeräte richtlinie: Nicht zutreffend
WEEE: Not applicable