

# 防水ダブルロックハンドル

## WATERPROOF DOUBLE LOCK HANDLES

PAT.PEND.



# A-316-CY

亜鉛合金製

### 特徴 Feature

- 錠前は操作性に優れた防塵シャッター付新型リバーシブルキーTAK60を標準装備
- ハイセキュリティ錠前TAK60と抜き差しハンドル両方で施錠する安全機構
- 防水ロックハンドルA-1316、A-316と取付けに互換性があります。
- 左右兼用型
- Includes new, easy-to-operate, reversible TAK60 key and dustproof shutter as standard equipment.
- Safety mechanism provided by high security TAK60 key and removable handle.
- Installation is the same as for A-1316 and A-316 waterproof lock handles.
- For both left-hand and right-hand use.

- 仕様
- 材質: 亜鉛合金 (ZDC)
  - 表面仕上: アクリル系樹脂焼付塗装
  - 標準色: シルバー
  - 鍵番号: TAK60
  - 付属品: キー2本・大ナット・ビスセット
- 用途
- 大型屋外キュービクル
  - 標準在庫品
  - マスターシステム、指定同番、鍵違い、キーNo.0200も製作します。お問合せください。
  - カラー塗装も製作します。お問合せください。
- 備考
- 解錠時ハンドルは抜けません。錠前に無理な力がかかると破損の原因になります。
  - 本製品の止め金取付け用ねじは、緩み防止のため「緩み防止剤」の塗布をお奨め致します。

- Specifications
- Material: Zinc alloy (ZDC)
  - Finish: Acryl resin baked
  - Standard color: Silver
  - Key No.: TAK60
  - Accessories: Two keys, large nuts and screws
- Specific use
- Large outdoor cubicles
  - The handle cannot be removed when the lock is disengaged.
  - It is recommended that thread-locking fluid be used to prevent loosening of the mounting screws for the catch.



A-316-CY-2



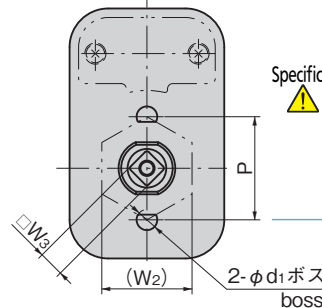
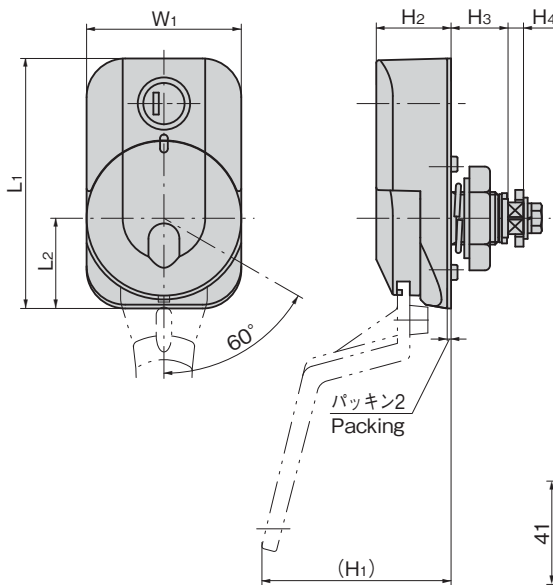
A-316-2-H



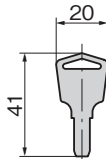
防水キャップ  
A-372-RC-F-1が  
ご利用いただけます。  
詳細は448ページを  
ご参照ください。  
(A-316-CY-2)  
For A-316-CY-2,  
use waterproof cap  
A-372-RC-F-1. See  
page 448.

キーNo.TAK60  
Key

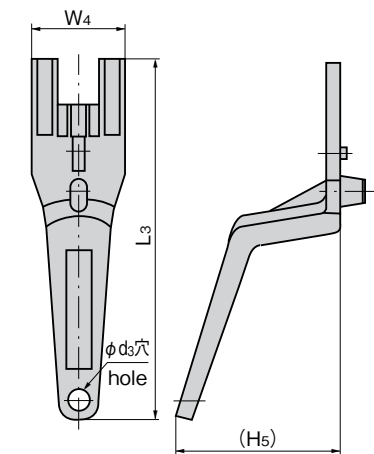
[A-316-CY]



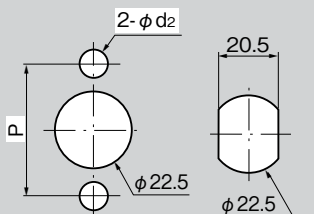
[A-316-4-H]



[A-316-2-H・3-H]



### パネル穴明け寸法 Panel drilling dimensions



A-316-CY-2・3 A-316-CY-4

[ハンドル] Handle

商品番号 Product No.	RoHS	CAD	L3	W4	(H5)	φd3	製品質量 (g) Mass	コード Code	単価 Price	量販価格 Bulk Price
A-316-2-H	●	●	140	34	58	8	105	00613	¥620	15個〜 ¥595
A-316-3-H	●	●	134	26	58	6	100	00615	¥500	20個〜 ¥480
A-316-4-H	●	●	上記による See the above				30	00906	¥260	30個〜 ¥250

[本体] Main body

商品番号 Product No.	RoHS	CAD	L1	L2	W1	(W2)	□W3	(H1)	H2	H3	H4	φd1	φd2	P	製品質量 (g) Mass	コード Code	単価 Price	量販価格 Bulk Price
A-316-CY-2	●	2D	97	35	60	35	10	80	29.5	21.5	6	8	8.3	40	750	04196	¥3,400	5個〜 ¥3,270
A-316-CY-3	●	2D	80	29	46	35	8	80	29.5	21.5	5	7	7.3	32		04253	¥3,200	5個〜 ¥3,080
A-316-CY-4	●	2D	67	22	35	32	8	45	29.5	13.3	5					04257	¥2,900	5個〜 ¥2,784

●: RoHS指令対応品 ▲: RoHS指令に対応可能です。

※大量のご注文は更にお安くなります。

ハンドル・取手  
つまみ・周辺機器

クレモン

ローラー  
締り特装密閉  
ハンドルフリーザー  
密閉平面  
スイング

ギア式

平面  
ハンドルポップ  
ハンドルリフト  
ハンドルアジャスト  
ハンドル

ラッチ式

スナッチ

リンク

フック式

LOCK HANDLES  
ロック  
ハンドルL 型  
ハンドルT 型  
ハンドル丸型  
小型

押ボタン

取手

つまみ

止め金  
ロッド棒ジョイント  
リンク

ワイヤ

TAKIGEN  
総合 24

453