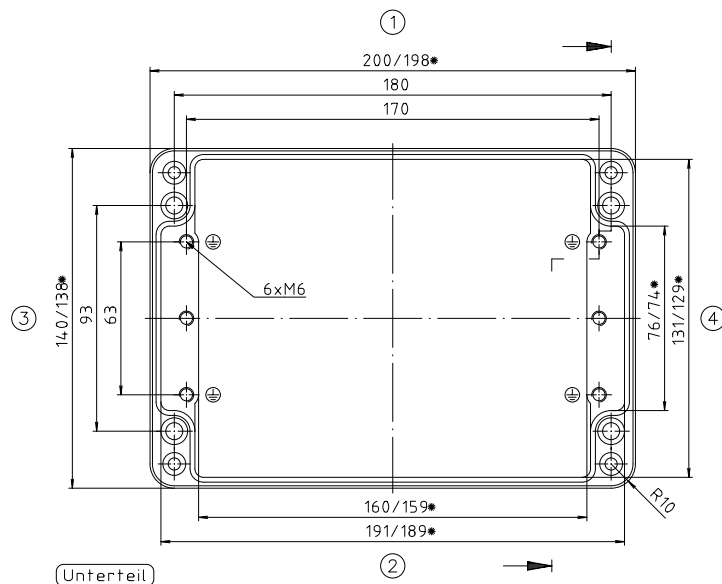


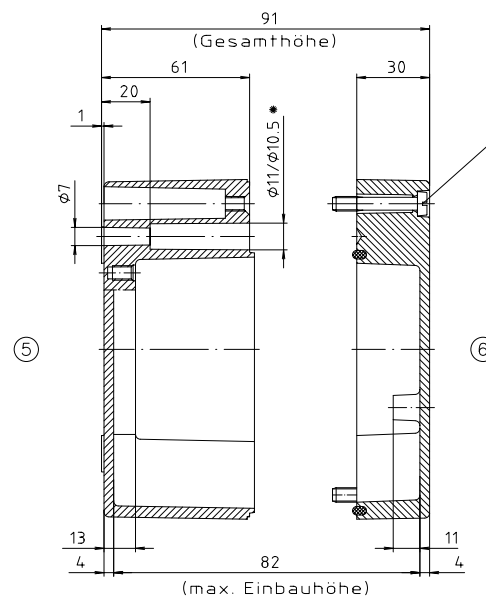
Deckel



Unterteil

\* = Mass durch Formkonizität nach unten verringert.  
Freimass – Toleranz nach GTA 13/5 DIN 1688

Zylinderschraube M6 x 35/10  
ähnl. DIN EN ISO 1207



\*Schulz vermindert nach DIN 31. Bezeichnet

Konvertierung nicht zulässig!	
Maßstab: 1:1	
Zchn.Nr.: 1K 126.001.03	
Artikel: A126 / 01.14.2009	
Katalogzeichnung	
DISK: 2 401 729	
Datum: 27.04.99 HR	