

3/2-Wege-Mini-Magnetventil

Direktwirkend; 0 bis 10 bar; DN 1,2 und 1,6 mm; M5, G 1/8 und Flansch

Typ 6012

TECHNISCHE DATEN

Gehäusewerkstoff	Messing, Polyamid PA, Edelstahl 1.4305
Dichtwerkstoff	FPM
Medien	neutrale Gase und Flüssigkeiten, wie z. B. Druckluft, Wasser, Hydrauliköl, technisches Vakuum
Mediumtemperatur	-10 bis +100 °C
Umgebungstemperatur	max. +55 °C
Viskosität	max. 21 mm²/s
Einbaulage	beliebig, vorzugsweise Antrieb nach oben

Betriebsspannung	24 V DC 24/ 110/ 230 V/50 Hz ±10 %
Spannungstoleranz	
Nennbetriebsart	Dauerbetrieb 100 % ED Aussetzbetrieb 60 % (30 min.) oder mit 2 W-Spule
Schalzhäufigkeit	ca. 1000/min
Elektr. Anschluß	Steckerfahren nach DIN 43650 C für Gerätesteckdose Typ 2506 (s. Zubehör) IP 65 mit Gerätesteckdose
Schutzart	

Durchfluß Kv-Wert Wasser [m³/h]

Messung bei +20 °C, 1 bar am Ventileingang und freiem Auslauf

Druckangaben [bar]

Überdruck zum Atmosphärendruck

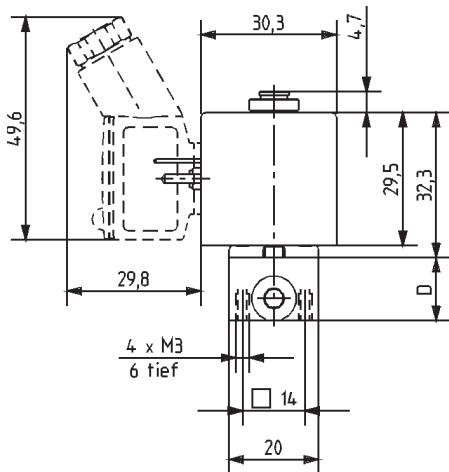
Schaltzeiten [ms]

Messung am Ventilausgang bei 6 bar und +20 °C;

Öffnen	Druckaufbau 0 bis 90 %
Schließen	Druckabbau 100 bis 10 %

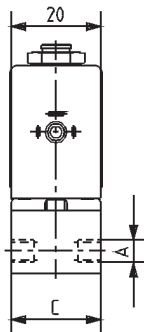
Nennweite [mm]	Kv-Wert Wasser [m³/h]	Druckbereich bei WWC [bar]	WWD [bar]	Spulenleistung [W]	Elektr. Leistung	Schaltzeiten Öffnen [ms]	Schaltzeiten Schließen [ms]	Masse bei G1/8 [g]
1,2	0,045	0-10	0-10	4 W AC oder 4 W DC	Anzug 9 VA Betrieb 6 VA	7-10	9-12	125
1,6	0,06	0-6	0-6		4 W	7-12	7-12	

ABMESSUNGEN [mm]

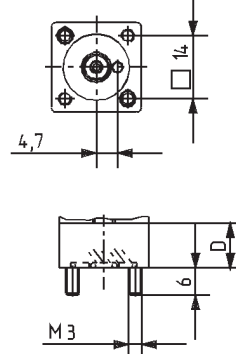


Leitungsanschluß	A	C	D
Muffe	M5	20	14
Muffe	G 1/8	25	19,5
Flansch	-	20	11

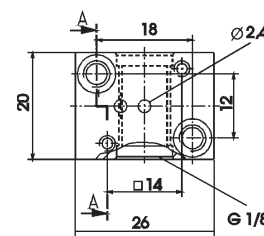
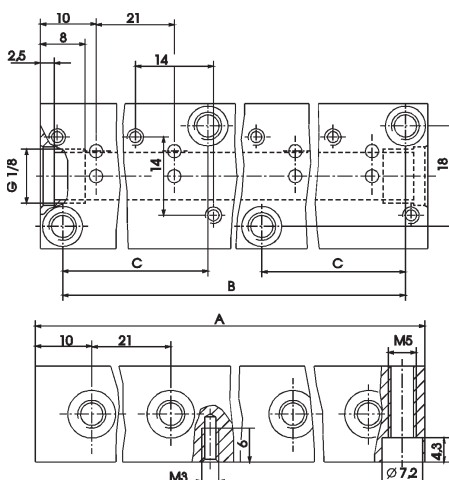
Unteransicht



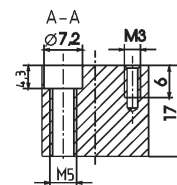
Muffen-Ausführung



Flansch-Ausführung



Einfachanschlußplatte



Mehrfachanschlußplatten

(Maßangaben A, B, C siehe Bestelltabelle Anschlußplatten)



WIRKUNGSWEISEN

C 3/2-Wege-Ventil, stromlos
Arbeitsanschluß A druckentlastet

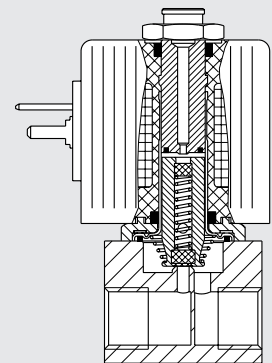
D 3/2-Wege-Ventil, stromlos
Arbeitsanschluß B druckbeaufschlagt

BESCHREIBUNG

Das direktwirkende Ventil Typ 6012 ist einzeln oder als Block zum Sperrern, Dosieren, Füllen, Belüften und Steuern einfacher Pneumatiktriebe einsetzbar; auch für technisches Vakuum.

Sein modularer Aufbau ermöglicht eine gute Leistungsanpassung der übergesteckten Spule.

Beim Einschalten wird der Magnetkern gegen eine Feder angezogen und betätigt das Ventil.



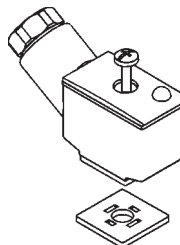
BESTELL-TABELLE VENTILE (Weitere Ausführungen auf Anfrage)

Wirkungs- weise	Nennweite [mm]	Leitungs- anschluß	Kv-Wert Wasser [m³/h]	Druck- bereich [bar]	Spannung/ Frequenz [V/Hz]	Bestell-Nr. MS-Gehäuse ohne Handbetätigung	Bestell-Nr. MS-Gehäuse mit Handbetätigung	Bestell-Nr. VA-Gehäuse ohne Handbetätigung	Bestell-Nr. PA-Gehäuse mit Handbetätigung
C	1,2	M5	0,045	0-10	24/DC	134 143 P	-	-	-
					24/50	134 144 Q	-	-	-
					110/50	134 145 R	-	-	-
					230/50	134 146 J	-	-	-
C	1,6	M5	0,06	0-6	24/DC	134 147 K	-	-	-
					24/50	134 148 U	-	-	-
					110/50	134 149 V	-	-	-
					230/50	134 150 S	-	-	-
C	1,2	G 1/8	0,045	0-10	24/DC	134 151 P	134 159 X	134 167 P	-
					24/50	134 152 Q	134 160 U	134 168 Y	-
					110/50	134 153 R	134 161 R	134 169 Z	-
					230/50	134 154 J	134 162 J	134 170 W	-
C	1,6	G 1/8	0,06	0-6	24/DC	134 155 K	134 163 K	134 171 K	-
					24/50	134 156 L	134 164 L	134 172 L	-
					110/50	134 157 M	134 165 M	134 173 M	-
					230/50	134 158 W	134 166 N	134 174 N	-
C	1,2	Flansch	0,045	0-10	24/DC	134 175 P	-	134 183 G	134 191 G
					24/50	134 176 Q	-	134 184 H	134 192 H
					110/50	134 177 R	-	134 185 A	134 193 A
					230/50	134 178 S	-	134 186 B	134 194 B
C	1,6	Flansch	0,06	0-6	24/DC	134 179 T	-	134 187 C	134 195 C
					24/50	134 180 R	-	134 188 M	134 196 D
					110/50	134 181 E	-	134 189 N	134 197 E
					230/50	134 182 F	-	134 190 K	134 198 P
D	1,2	M5	0,045	0-10	24/DC	134 199 Q	-	-	-
					24/50	134 200 D	-	-	-
					110/50	134 201 S	-	-	-
					230/50	134 202 T	-	-	-
D	1,6	M5	0,06	0-6	24/DC	134 204 V	-	-	-
					24/50	134 205 W	-	-	-
					110/50	134 206 X	-	-	-
					230/50	134 207 Y	-	-	-
D	1,2	G 1/8	0,045	0-10	24/DC	134 208 H	-	134 216 Q	-
					24/50	134 209 A	-	134 217 R	-
					110/50	134 210 W	-	134 218 S	-
					230/50	134 211 K	-	134 219 T	-
D	1,6	G 1/8	0,06	0-6	24/DC	134 212 L	-	134 220 Y	-
					24/50	134 213 M	-	134 221 M	-
					110/50	134 214 N	-	134 222 N	-
					230/50	134 215 P	-	134 223 P	-

BESTELL-TABELLE ZUBEHÖR (Anschlußplatten und Gerätesteckdosen)
Anschlußplatten aus Aluminium

Zahl der Ventilplätze	A [mm]	B [mm]	C [mm]	Bestell-Nr.
1fach	20	12	—	005 312 T
2fach	41	33	—	005 355 E
3fach	62	54	—	005 313 U
4fach	83	75	—	005 314 V
5fach	104	96	—	005315 W
6fach	125	117	—	005 316 X
7fach	146	138	—	005 893 K
8fach	167	159	54	005 166 Z
9fach	188	180	54	005 241 C
10fach	209	201	75	005 819 Y
11fach	230	222	75	005 242 D
12fach	251	243	96	005 222 Z

Zubehör	Merkmale	Bestell-Nr.
Stecknippel	mit O-Ringen	005 040 A
Verschlußschraube	mit Dichtring, G 1/8	005 041 X
Abdeckplatte	für nicht besetzten Ventilplatz	005 100 C

Gerätesteckdosen Typ 2506 nach DIN 43650 Form C


Zum Lieferumfang einer Gerätesteckdose gehören Flachdichtung und Befestigungsschraube. Weitere Ausführungen an beschalteten Gerätesteckdosen nach DIN 43650 C siehe Datenblatt Typ 2506.

Beschaltung	Spannung	Bestell-Nr.
ohne Beschaltung (Standard)	0 - 250 V	008 353 P
mit LED	12 - 24 V	008 402 A
mit LED und Varistor	12 - 24 V	008 408 Q
mit Gleichrichter, LED und Varistor	12 - 24 V	008 354 Q
weitere Varianten	siehe Datenblatt Typ 2506	