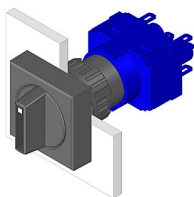


# EAO – Your Expert Partner for Human Machine Interfaces

## 61-4210.0 - Wahlschalter-Vorsatz 2 Stellungen quadratisch

### 61-4210.0 - Wahlschalter-Vorsatz 2 Stellungen quadratisch



*Musterabbildung kann von Ihrem ausgewählten Artikel abweichen.*

#### Montage

Einbauöffnung Ø 16 mm

#### Allgemeine Attribute

Gewicht 0.006 kg

#### Bedien-/Anzeigeteil

Schaltwinkel C = 90°

#### IP-Schutzart

Frontschutzart IP 65

#### Vorsatz

Schaltfunktion Ruhe - Rast

#### Schaltelement

Schaltstufen 2

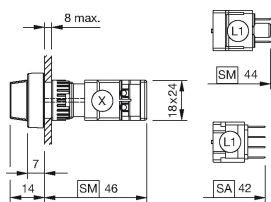
#### Funktion

Wahlschalter

# EAO – Your Expert Partner for Human Machine Interfaces

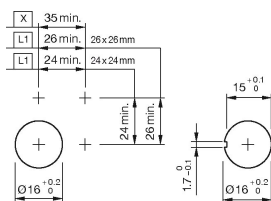
## 61-4210.0 - Wahlschalter-Vorsatz 2 Stellungen quadratisch

## Abmessungen



L1 = Löt-/Steckanschluss 2.8 x 0.5 mm

## Einbauöffnungen



L1 = Löt-/Steckanschluss 2.8 x 0.5 mm

## Schaltschema



## Hinweise

ausleuchtbar

Bei Einbau mit Verdrehschutz, Nocke auf linker Seite

Verdrehsicherungsring nur bei Bohrung ohne Verdrehschutz

### Legende

Schaltfunktion: A = Ruhe, C = Rast