

Schlüsselschalter - Bund rund

1.10.118.612/0000

Lieferumfang: 2 Schlüssel.



Allgemein

Bundform	rund
----------	------

Einbaumaße

Bunddurchmesser	18 mm
Bauhöhe	7,5 mm
Einbautiefe	39,5 mm; mit Steckfassung 41,25 mm
Einbauöffnung	16,2 mm

Mechanischer Aufbau

Befestigung	Gewindering
Anschluss	Lötanschluss
Kontaktsystem	Schleifkontakt, selbstreinigend
Kontaktfunktion	rastend
Kontaktbestückung	1 S pro Schaltstellung
Kontaktwerkstoff	Au-Legierung
Beleuchtung	nein

Mechanischer Aufbau Schloss

Schloss	Zylinderschloss mit Stifthalung
Zuhaltungen	5 Stifte
Schließung	5001
Anzahl der möglichen Schließungen	10.000
Hauptschlüssel	auf Anfrage
Wendeschlüssel	auf Anfrage
Abzugsstellung Schlüssel	0+1

Mechanische Kennwerte

Betätigungskraft min.	0,035 Nm
Betätigungskraft max.	1,8 Nm

Elektrische Kennwerte

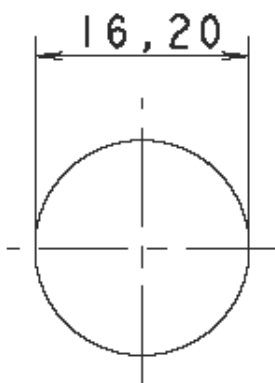
Schaltspannung AC/DC max.	35 V
Schaltspannung AC/DC min.	5 V
Schaltstrom AC/DC max.	100 mA
Schaltstrom AC/DC min.	5 mA
ESD-Festigkeit max.	12 kV
Isolationswiderstand	6 x 10 ⁸ Ω
Durchgangswiderstand max.	200 mΩ

Sonstige Angaben

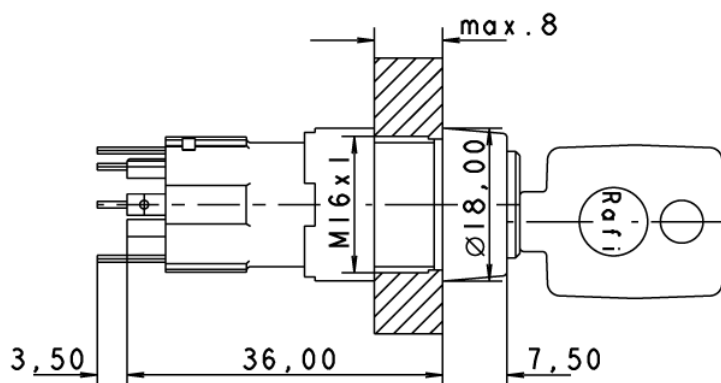
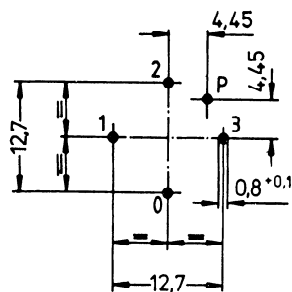
Lebensdauer min. (Schaltzyklen)	50.000 Zyklus
Schutzart frontseitig	IP 40
Arbeitstemperatur min.	-25 °C

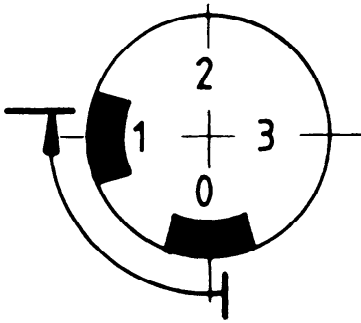
Arbeitstemperatur max.	+70 °C
Lagertemperatur min.	-40 °C
Lagertemperatur max.	+80 °C
Umweltbeständigkeit	nach IEC 60068-2-14, -30, -33 und -78
Löttemperatur max.	350 °C
Lötdauer max.	3 s
Gewicht	29 g
Drehwinkel	1 x 90°

Einbauöffnung



Lochbild LP





mit Steckfassung

