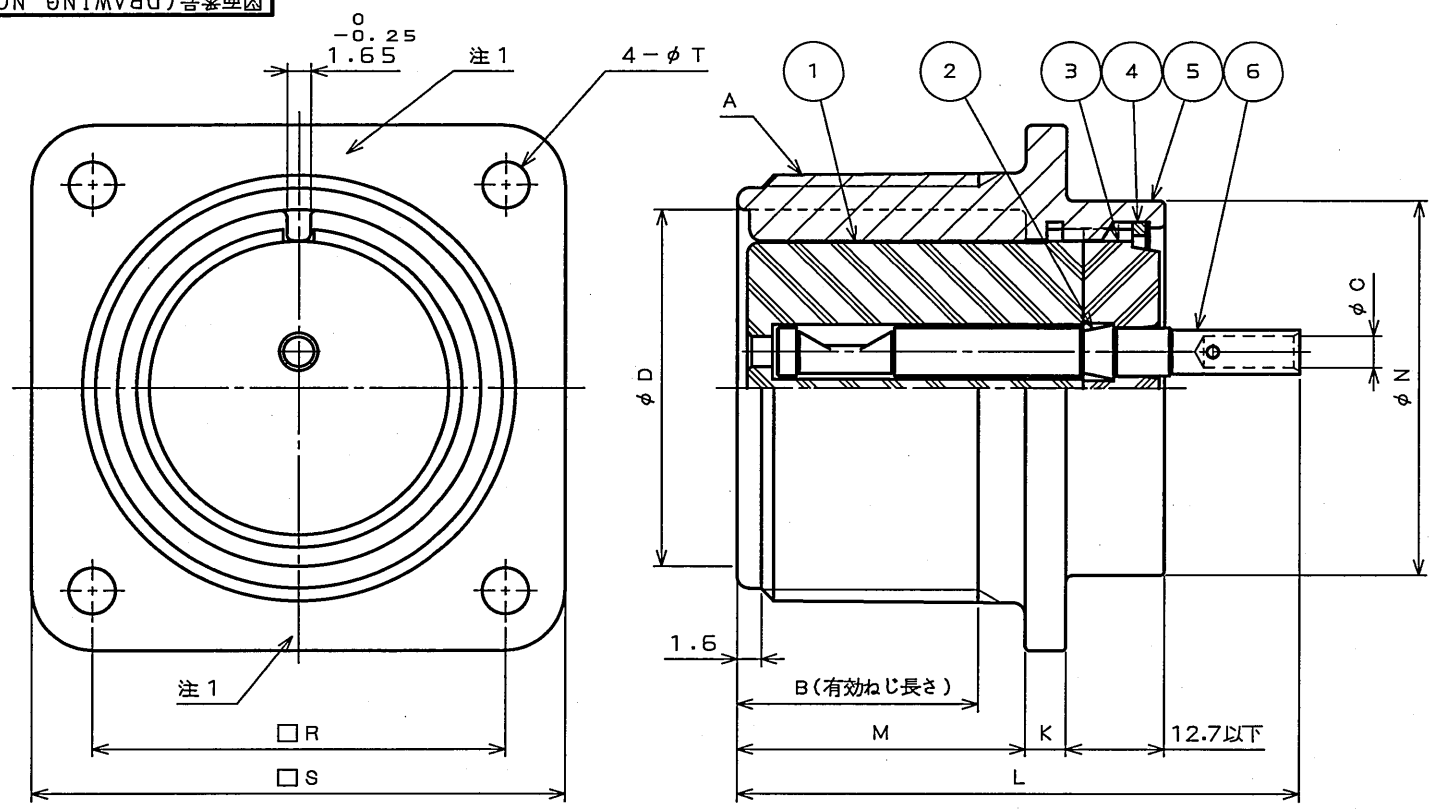


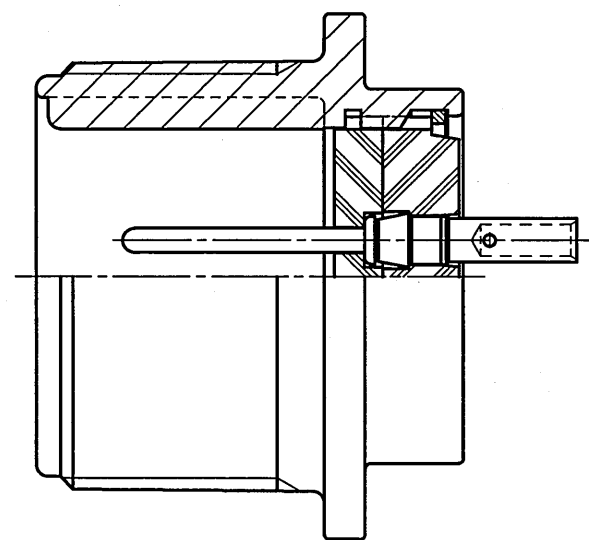
9Z6501RS
('ON 0NIMVHD)台器理図



版 数 REV.	年月日 DATE	DCN NO.	変 更 内 容 DESCRIPTION	製 図 DR.	担 当 CHK.	査 閲 APPD.	承 認 APPD.
2	2008.4.11	065373	誤記訂正 及び 再トレース	—	中島(広)	岡村	松本

サイズ	A ね じ	B 以上	$\phi D^{+0.4}_0$	$K^{+0.8}_0$	L 以下	$M^{+0.8}_0$	$N^{+0.5}_0$	$R^{+0.13}_0$	$S^{+0.8}_0$	$\phi T^{+0.25}_{-0.13}$
8S	1/2-28UNEF-2A	9.5	9.40	2.2	30.2	14.3	11.4	15.09	22.2	3.05
10S	5/8-24UNEF-2A	9.5	11.38	2.2	31.8	14.3	12.9	18.26	25.4	3.05
10SL	5/8-24UNEF-2A	9.5	11.38	2.2	31.8	14.3	15.9	18.26	25.4	3.05
12S	3/4-20UNEF-2A	9.5	14.15	2.2	31.8	14.3	15.9	20.62	27.8	3.05
14S	7/8-20UNEF-2A	9.5	17.32	2.2	33.3	14.3	19.0	23.01	30.2	3.05
16S	1-20UNEF-2A	9.5	20.50	2.2	34.9	14.3	22.2	24.61	32.5	3.05
12	3/4-20UNEF-2A	15.9	14.15	2.2	38.1	19.1	15.9	20.62	27.8	3.05
14	7/8-20UNEF-2A	15.9	17.32	2.2	38.1	19.1	19.0	23.01	30.2	3.05
16	1-20UNEF-2A	15.9	20.50	2.2	44.5	19.1	22.2	24.61	32.5	3.05
18	1 1/8-18UNEF-2A	15.9	23.67	2.7	44.5	19.1	24.9	26.97	34.9	3.05
20	1 1/4-18UNEF-2A	15.9	26.87	2.7	44.5	19.1	29.7	29.36	38.1	3.05
22	1 3/8-18UNEF-2A	15.9	30.02	2.7	44.5	19.1	32.1	31.75	41.3	3.05
24	1 1/2-18UNEF-2A	15.9	33.20	2.7	47.6	20.6	35.3	34.92	44.5	3.73
28	1 3/4-18UNS-2A	15.9	38.76	2.7	47.6	20.6	41.7	39.67	50.8	3.73
32	2-18UNS-2A	15.9	45.11	4.0	50.8	22.2	47.9	44.45	57.2	4.39
36	2 1/4-16UN-2A	15.9	50.67	4.0	50.8	22.2	54.3	49.23	63.5	4.39
40	2 1/2-16UN-2A	15.9	57.02	4.0	50.8	22.2	59.9	55.58	69.9	4.39
44	2 3/4-16UN-2A	15.9	63.37	4.0	50.8	22.2	67.1	60.32	76.2	4.39
48	3-16UN-2A	15.9	69.72	4.0	50.8	22.2	73.4	66.68	82.6	4.39

命名法
JA3102A-* -J**C*-F0-R
特殊記号
コンタクトレス
インサート交換位置文字
インサート配列
シェルサイズ
クラス
シェルタイプ
シリーズ



- 注1. 図示の位置に品名及び、社名を表示する。
△ 但し、品名末尾の"-F0-R"は表示しない。
2.*48-J50*0"インサートの場合は、リングの材質は合成樹脂である。
3.コンタクトのサイズ、使用電線及び、図番は表1の通りとする。
但し、コンタクトは別売りである。

表1 (注3)

コンタクト サイズ	標準品			特注品			特注品		
	部品図番	電線サイズ	ϕC	部品図番	電線サイズ	ϕC	部品図番	電線サイズ	ϕC
#16	P J031-50212	1.25mm ² ~2mm ²	2.1	J031-50560	0.3mm ² ~0.5mm ²	1.25			
	S J031-50213	1.25mm ² ~2mm ²	2.1	J031-50562	0.3mm ² ~0.5mm ²	1.25			
#12	P J031-50164	2mm ² ~3.5mm ²	2.8	J031-50332	0.75mm ² ~1.25mm ²	1.7			
	S J031-50165	2mm ² ~3.5mm ²	2.8	J031-50333	0.75mm ² ~1.25mm ²	1.7			
#8	P J031-50164	3.5mm ² ~5.5mm ²	3.5	J031-50224	1.25mm ² ~2mm ²	2.1			
	S J031-50166	3.5mm ² ~5.5mm ²	3.5						

6	コンタクト	—	銅合金	銀めっき	インサート配列参照
5	シェル	1	アルミ合金	亜鉛めっき	黒色系干渉色
4	リテーニングリング	1	銅合金	亜鉛めっき	黒色系干渉色
3	リヤインシュレータ	1	合成樹脂		
2	クリップ	—	合成樹脂		
1	フロントインシュレータ	1	合成樹脂		
符 号 NO.	名 称 DESCRIPTION	個 数 QTY.	材 料 MATERIAL	仕 上 FINISH	備 考 REMARKS
仕様書 (SPECIFICATION) JACS-1027		第1版 (ORIGINAL DATE) 2005.12.16		尺 度 (SCALE)	シ リーズ (SERIES) JA
一般公差 (GENERAL TOLERANCE)		製 図 DR.	鈴木	名称 (TITLE) JA3102A-* -J**C* -F0-R	
寸法 (DIMENSION)		担 当 CHK.	新田 (正)		
角 度 (ANGLES)		査 閲 APPD.	岡村		
. ±		承認 APPD.	小野川	質 量 (MASS)	図面番号 (DRAWING NO.) SJ105926
. X ±					
. XX ±0.4					
. XXX ±					

Mouser Electronics

Authorized Distributor

Click to View Pricing, Inventory, Delivery & Lifecycle Information:

[JAE Electronics:](#)

[JA3102A-20-4PC-F0-R](#)