

Technische Daten

19.01.2012

Aufzugsschalter

AC/DC 2-Draht

89 x 25 x 25mm

Bestell-Nr.:
75082_CO
Typ:
Conrad-Typ: 505369

Änderungsindex: 000

Schaltausgang	Raster
Schaltleistung	max. 80 W/VA
Schaltspannung	250 V AC/DC
Schaltstrom	max. 800 mA
Schaltzeit	2,0 ms
Rückfallzeit	1,0 ms
Schaltfrequenz	max. 100 Hz
Lebensdauer, je nach Lastbedingungen	10^5 bis 10^6 Schaltungen
Temperaturbereich	-25°C ... +80°C
Schutzart nach DIN 60 529	IP00
Isolationsprüfung AC (eff.) Ui	2000 V
Schaltzustandsanzeige	LED, Süd- + Nordpolseite
Gehäusematerial	Kunststoff
Anschluss	Flachstecker 4,8

Zulässiges Anzugsdrehmoment der Gehäuseschrauben (M4) max. 2 Nm

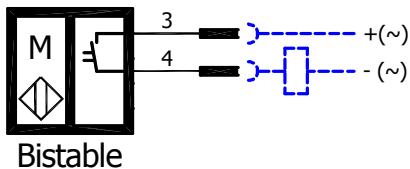
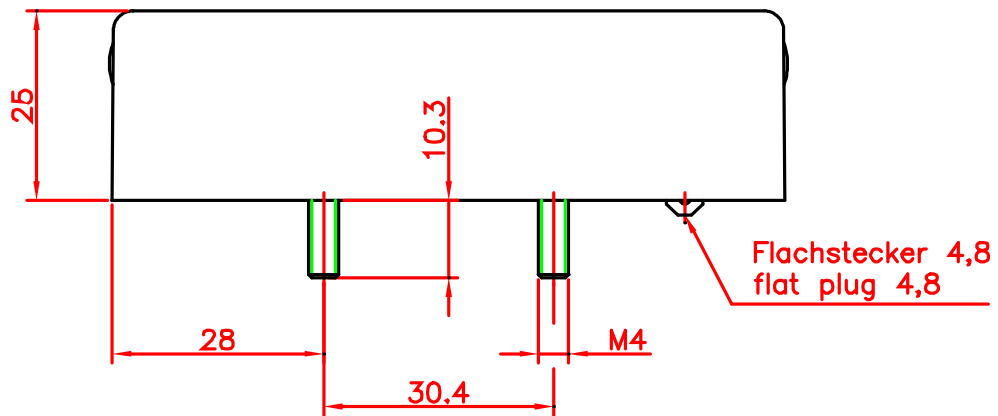
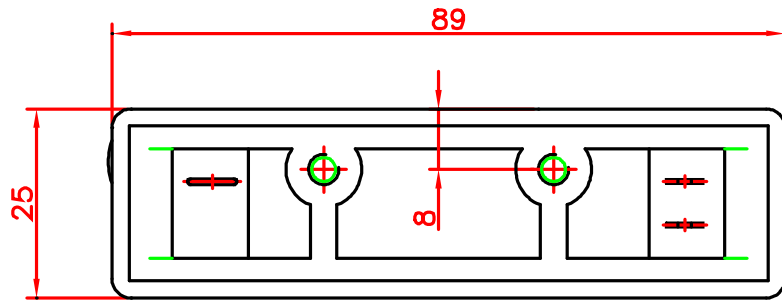
Reedschalter nicht zum direkten Schalten von Beleuchtungen, Netzteilen, Antrieben, usw. geeignet



(der max. zulässige Strom wird oft beim Ein-/Ausschaltvorgang überschritten).

Zusätzliches Koppelrelais mit Schutzbeschaltung verwenden.

Anwendungen, bei denen die Sicherheit von Personen von der Gerätefunktion abhängt, sind unzulässig!

Technische Änderungen vorbehalten ! SECATEC electronic GmbH übernimmt keine Verantwortung für den Einsatz in Applikationen, die nicht im Einklang mit den auf dem Datenblatt aufgeführten Spezifikationen stehen !



Schutzvermerk nach DIN 34 beachten			(Zul.Abw.) Allgemeintol. nach DIN ISO 2768-m	Oberfläche nach DIN 3141	Maßstab 1:1 (Werkstoff, Halbzeug) (Rohteil-Nr.) (Modell- oder Gesenk-Nr.)	(Gewicht)
			2012	Datum	Name	
			Bearb.	17.01.	Seifer	
			Gepr.			(Benennung)
			 Secatec electronic GmbH Knappenstraße 154 D-57581 Katzwinkel (0049)02741/9460-0 www.secatec.de			Aufzugschalter 25x25x89mm Raster
						(Zeichnungsnummer)
						75082_CO
Änderungsindex	Datum	Name	(Urspr.)			Blatt
						Bl.
			(Ers.f.:			(Ers.d.: