

低床重荷重用キャスター(双輪タイプ)

SWIVEL AND RIGID CASTERS (TWIN-WHEEL TYPE)

K-1508-W
ステンレス製 自在車K-1558-W
ステンレス製 固定車K-508-W
鉄製 自在車K-558-W
鉄製 固定車

双輪タイプで楽々回転

Twin wheels for effortless turning

特 徴 Feature

- 双輪の各車輪が独立して動くため回転が容易に行えます。
- 旋回部分・車軸は表面硬化焼入処理
- 耐油・耐薬品・耐摩耗性・耐熱性(−40〜+120℃)に優れたMCナイロン使用

- Independent movement of the axletree on each caster makes for ease of rotation.
- Swivel head and axletree are hardened.
- MC-nylon is oil-resistant, chemicals-resistant, wear-resistant and heat-resistant (−40°C to +120°C).

仕 様 【K-1508-W・K-1558-W】

- 材 質: 本体/冷間圧延ステンレス鋼板(SUS304) 車輪/MCナイロン(ブルー)

【K-508-W・K-558-W】

- 材 質: 本体/冷間圧延鋼板(SPCC) 車輪/MCナイロン(ブルー)

用 途 ● 大型・中型の機器

納 期 ● 標準品・・・納期お問合せください

備 考 ● MCナイロン(ブラック)製もあります。
● 本体白色塗装もできます。

Specifications 【K-1508-W・K-1558-W】

- Material: Main body: Cold rolled stainless steel plate (SUS304) Wheel: MC-nylon (Blue)
- Finish: Electrolytic machining

【K-508-W・K-558-W】

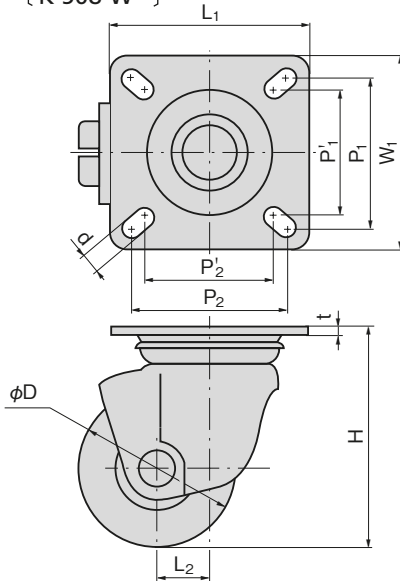
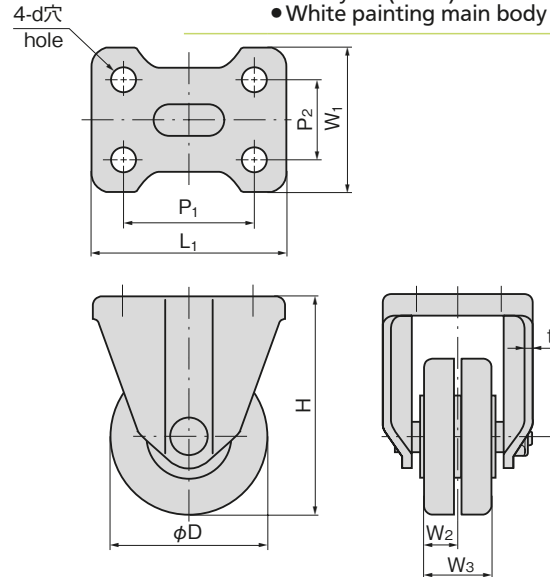
- Material: Main body: Cold rolled steel plate (SPCC) Wheel: MC-nylon (Blue)
- Finish: Main body: Baked (Black)
- Large or middle-sized equipment
- MC-nylon (Black) is available.
- White painting main body is available.

Specific use
Remarks

K-508-W-50



K-1558-W-75

【K-1508-W
K-508-W】【K-1558-W
K-558-W】

| 商品番号 Product No. | RoHS 10v | CAD | 材 質 Material | 備 考 Remarks | φD | H | L1×W1 | P1×P2 | (P'1×P'2) | L2 | (W2) | W3 | t | d | 許容荷重kN Allowable load | 製品質量(g) Mass | コード Code | 単 価 Price | 量販価格 Bulk Price 数量 Quantity 単価 Price |
|---------------------|-------------|-------|-----------------|----------------|----|------|---------|-------|-----------|----|------|------|-----|-------|--------------------------|-----------------|-------------|--------------|---|
| K-1508-W-50 | ● | 3D | SUS | 自在 Swivel | 50 | 78 | 82×82 | 65×65 | (55×55) | 18 | 15 | 32.5 | 3.0 | 9.5 | 2.94 | 570 | 31681 | ¥10,000 | 20個～ ¥9,600 |
| K-1508-W-65 | ● | 3D | | | 65 | 96.5 | 100×100 | 78×78 | (63×63) | 22 | 16.5 | 36 | 4.0 | 10.5 | 3.92 | 1,000 | 31682 | ¥13,500 | 12個～ ¥13,000 |
| K-1508-W-75 | ● | 3D | | | 75 | 108 | 100×100 | 78×78 | (63×63) | 25 | 18 | 39 | 4.0 | 10.5 | 4.90 | 1,190 | 31683 | ¥14,500 | 12個～ ¥14,000 |
| K-508-W-50 | ● | 2D/3D | SPCC | 自在 Swivel | 50 | 78 | 82×82 | 65×65 | (55×55) | 18 | 15 | 32.5 | 3.2 | 9.5 | 2.94 | 610 | 31378 | ¥3,500 | 20個～ ¥3,360 |
| K-508-W-65 | ● | 3D | | | 65 | 96.5 | 100×100 | 78×78 | (63×63) | 22 | 16.5 | 36 | 4.0 | 10.5 | 3.92 | 1,050 | 31379 | ¥4,100 | 12個～ ¥3,940 |
| K-508-W-75 | ● | 3D | | | 75 | 108 | 100×100 | 78×78 | (63×63) | 25 | 18 | 39 | 4.0 | 10.5 | 4.90 | 1,190 | 31380 | ¥4,500 | 12個～ ¥4,320 |
| K-1558-W-50 | | 3D | SUS | 固定 Rigid | 50 | 78 | 85×58 | 55×28 | | | 15 | 32.5 | 3.0 | φ9.5 | 2.94 | 470 | 31684 | ¥5,000 | 20個～ ¥4,800 |
| K-1558-W-65 | | 3D | | | 65 | 96.5 | 86×59 | 55×28 | | | 16.5 | 36 | 4.0 | φ10.5 | 3.92 | 790 | 31685 | ¥8,500 | 12個～ ¥8,160 |
| K-1558-W-75 | | 3D | | | 75 | 108 | 95×72 | 63×40 | | | 18 | 39 | 4.0 | φ10.5 | 4.90 | 1,090 | 31686 | ¥8,900 | 12個～ ¥8,550 |
| K-558-W-50 | | 3D | SPCC | 固定 Rigid | 50 | 78 | 85×58 | 55×28 | | | 15 | 32.5 | 3.2 | φ9.5 | 2.94 | 370 | 31381 | ¥2,700 | 20個～ ¥2,592 |
| K-558-W-65 | | 3D | | | 65 | 96.5 | 86×59 | 55×28 | | | 16.5 | 36 | 4.0 | φ10.5 | 3.92 | 590 | 31382 | ¥3,300 | 12個～ ¥3,170 |
| K-558-W-75 | | 3D | | | 75 | 108 | 95×72 | 63×40 | | | 18 | 39 | 4.0 | φ10.5 | 4.90 | 750 | 31383 | ¥3,800 | 12個～ ¥3,650 |

●: RoHS10指令対応品 ▲: RoHS10指令に対応可能です。

※大量のご注文は更にお安くなります。



K

HEAVY-DUTY CASTERS
重量用
キャスター
キャスター
双輪
キャスター
緩衝器付
キャスター
アジャスター付
キャスター

戸車

ボール
キャスターモニター
アームレベル
アジャスターペダル
ロック

ステップ

スライド
レール