



FA-844
亜鉛合金製

スイング オープンハンドル

SWING OVEN HANDLES

ハンドル・取手
つまみ・周辺機器



A

クレモン

ローラー
締め

特装密閉
ハンドル

FREEZER AIRTIGHT HANDLES

フリーザー
密閉

平面
スイング

平面
ハンドル

ポップ
ハンドル

リフト
ハンドル

アジャスト
ハンドル

ラッチ式

スナッチ

リンク

フック式

ロック
ハンドル

L 型
ハンドル

T 型
ハンドル

丸型
小型

押ボタン

取手

つまみ

止め金
ロッド棒

ジョイント
リンク

ワイヤ

特徴 Feature

- 全体に丸みを帯びたソフトなデザイン
- 扉を確実に密閉します。
- 左右兼用型
- A totally round-shaped design creates a soft image.
- To possibility shut the door.
- For both left-hand and right-hand use.

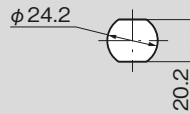
- 仕様 ● 材質：亜鉛合金 (ZDC)
● 表面仕上：クロムめっき (MZCr)
● 適用板厚：5~10mmです。
- 用途 ● 業務用オープン・厨房機器など
- 納期 ● 標準在庫品
- 備考 ● 本図は右仕様を示します。
● 受座はFA-1919-1・2用をご使用ください。(別売)
- ⚠ ● 永くご使用頂くために定期的に摺動部に高性能潤滑剤C-987(1378ページ)を塗布してください。
● ローラー用受座・ロッド棒は製品には含まれません。

- Specifications ● Material: Zinc alloy (ZDC)
● Finish: Chrome plating (MZCr)
● Application panel thickness: 5mm to 10mm
- Specific use ● Ovens, kitchen equipment.
- Remarks ● The drawings are based on right type.
● Use the catch FA-1919-1/2. (optional)
● To prolong the life of the product, apply a regular coating of high-performance lubricant C-987 (P.1378) to the sliding parts.
● Catch and rod are optional.

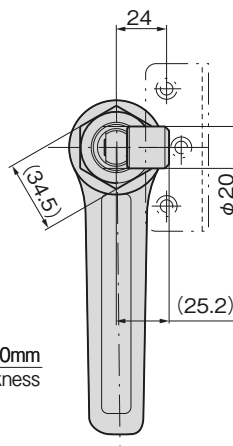
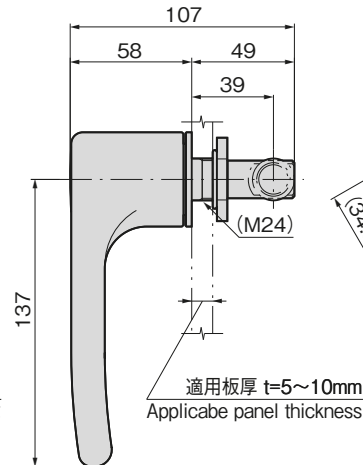
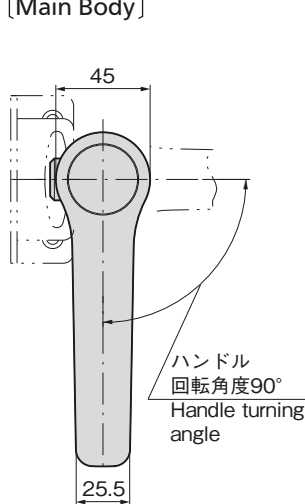


FA-844

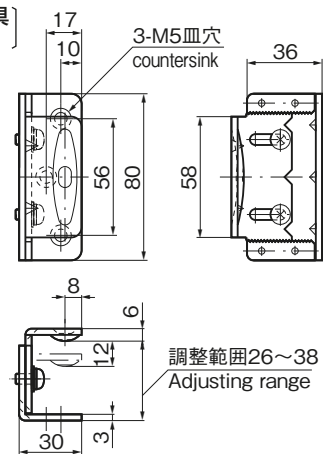
パネル穴明け寸法 Panel drilling dimensions



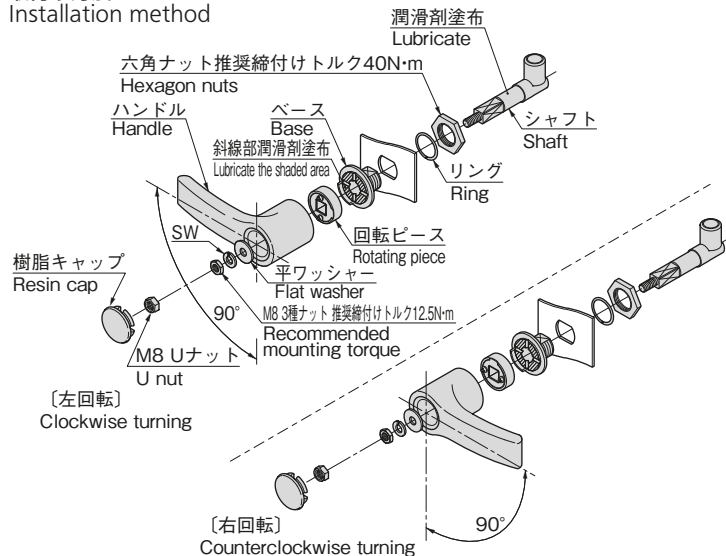
本体 Main Body



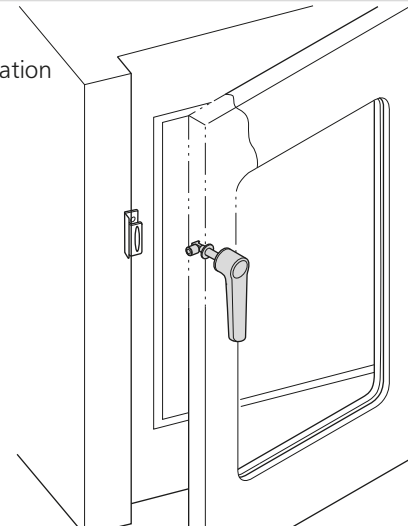
受け金具 Catch



取付け方法 Installation method



使用例 Example of application



商品番号 Product No.	RoHS 10 2D/3D	コード Code	単価 Price	量販価格 Bulk Price
FA-844		60800	¥8,000	数量 Quantity 5個~ 単価 Price ¥7,680

●: RoHS10指令対応品 ※大量のご注文は更にお安くなります。
▲: RoHS10指令に対応可能です。