

**Drucktaster nicht beleuchtbar - Einbaudurchmesser 15,2 mm,  
 Fachstecker, 1 S, schwarz  
 1.10.001.011/0104**


**Approbationen**

ENEC	ENEC 25T85
------	------------

**Allgemein**

Blendenform	vorstehende Blende
Blendenfarbe	opak schwarz
Bundform	rund

**Einbaumaße**

Bunddurchmesser	19 mm
Bauhöhe	8,2 mm
Einbautiefe	21,5 mm
Einbauöffnung	15,2 mm

**Mechanischer Aufbau**

Befestigung	Gewinding
Anschluss	Löt-/ Steckanschluss für 6,3x0,8mm / 2x 2,8x0,8mm
Kontaktsystem	Brückenkontakt
Kontaktfunktion	tastend
Kontaktbestückung	1 S
Kontaktwerkstoff	Ag
Beleuchtung	nein
Lampenfassung	nein

**Mechanische Kennwerte**

Betätigungskraft max.	7,5 N
Betätigungsweg	3 mm
Schaltweg Öffner	1,2 mm
Schaltweg Schließer	2,0 mm
Anschlagfestigkeit min.	100 N

**Elektrische Kennwerte**

Schaltspannung AC max.	250 V
Schaltstrom max.	0,7 A
Durchgangswiderstand Neuzustand max.	50 mΩ
Durchgangswiderstand nach Lebensdauer max.	300 mΩ

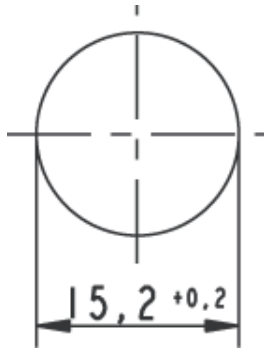
**Sonstige Angaben**

Lebensdauer min. (Schaltzyklen)	25.000 Zyklus
Schutzart frontseitig	IP40 (IP65 mit Dichtungskappe)
Arbeitstemperatur min.	-25 °C
Arbeitstemperatur max.	+85 °C
Lagertemperatur min.	-40 °C
Lagertemperatur max.	+90 °C
Umweltbeständigkeit	nach IEC 60068-2-14, -30, -33 und -78

08.02.2012

Gewicht	7 g
Approbationen	ENEC T 85/55
Flammklasse nach UL 94	V 0
Glühdrahtprüfung nach IEC 60695-2-1	ja

#### Einbauöffnung



#### Schraubanschluss

