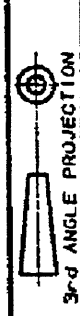


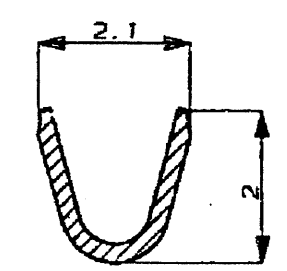
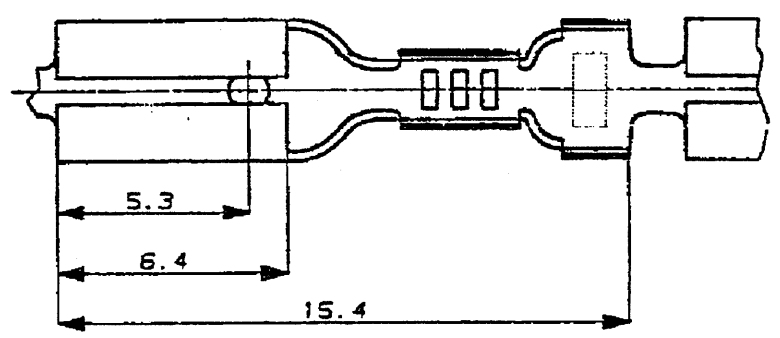
NUMBER C-170043



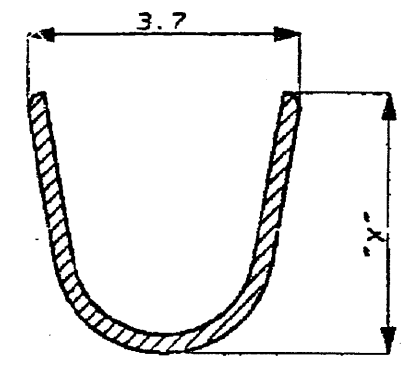
METRIC

DIMENSIONS IN MILLIMETERS. DO NOT SCALE PRINT

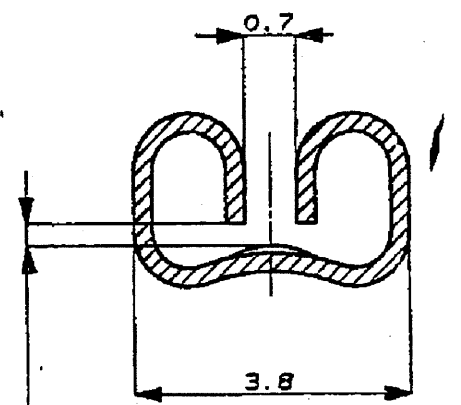
PRINT DIST



断面 A-A
(尺度10-1)

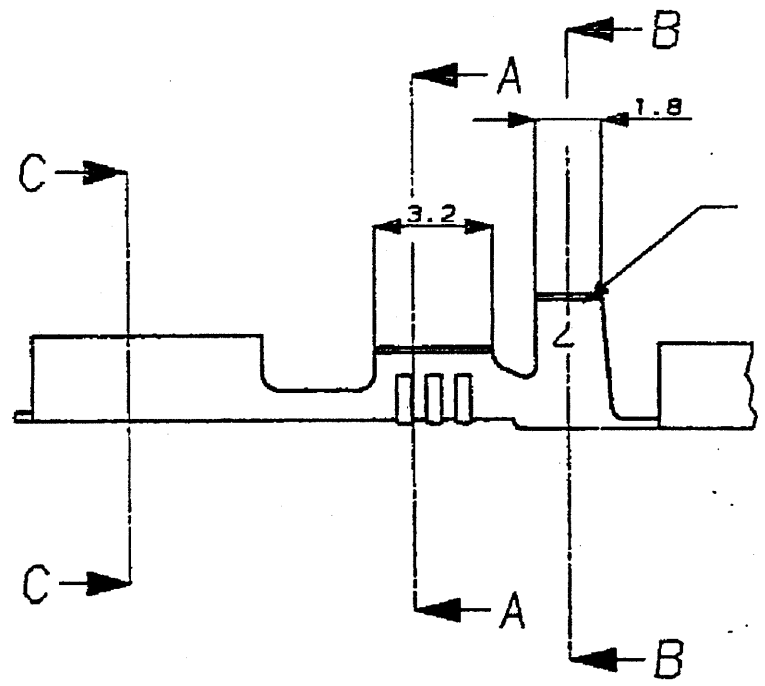


断面 B-B
(尺度10-1)



断面 C-C
(尺度10-1)

この寸法はかん合力によって管理する



170056用マーク

注記

- 1 製品規格NO. 108-5002
- 2 かん合するファストンタブの詳細は CP063-045Jの図面を参照の事
- ⚠ OBSOLETE

3.3	0.5t	170048-7	錫メッキ	リン青銅0.25t	170043-7
3.6	0.8t	-#-	錫メッキ	黄銅0.25t	170056-4
↑	0.8t	-#-	-#-	↑	-3
↓	0.7t	-#-	錫メッキ	↓	-2
↓	0.7t	-#-	-#-	↓	⚠ 170056+
3.6	0.5t	-#-	錫メッキ	↓	1-170043-2
3.3	↑	170043-6	錫メッキ	黄銅0.25t	↑ -6
3.6	↑	⚠ 170048-5	-#-	錫メッキ黄銅0.25t	↑ -5
↑	↓	170048-4	錫メッキ	リン青銅0.25t	↑ -4
↓	↓	170048-2	錫メッキ	黄銅0.25t	↓ -2
3.6	0.5t	170048-1	-#-	黄銅0.25t	170043-1
X寸法		かん合タブ タブ厚(±0.025)	仕上げ	材料	連続状端子型番



WIRE RANGE	INSULATION DIA	NAME (.110 SERIES FASTON RECEPTACLE)			
0.20-0.56 (AWG#24-20)	2.0-3.0 mmφ	.110シリーズファストンリセプタクル			
材料	仕上げ	一般公差	SIZE	LOC	NUMBER
表参照	表参照	±0.4	A3	J	C-170043
		±1°	SCALE	REV.	SHEET
			5-1	H3	1 OF 1

H3	REVISED PER ECR-16-012887	K.S	T.D	08SEP 2016	DR. H. B. Brown 9/1/16	DE. H. B. Brown 9/1/16
LTR	REVISION RECORD	DR	CHK	DATE	CHK. M. Matsushima	APP. M. Matsushima

CUSTOMER DRAWING