

ブラインドキー ポップハンドル BLIND KEY POP HANDLES

業界初!! 鍵穴が見えないポップハンドル登場



A-437



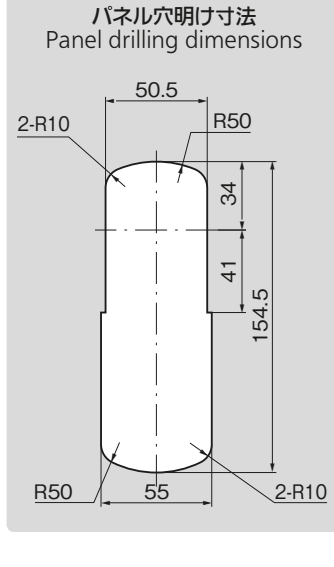
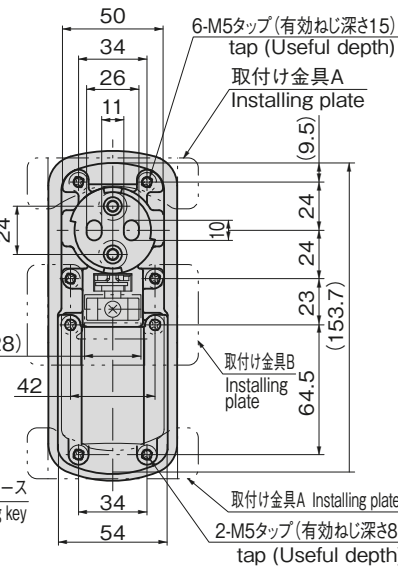
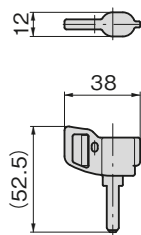
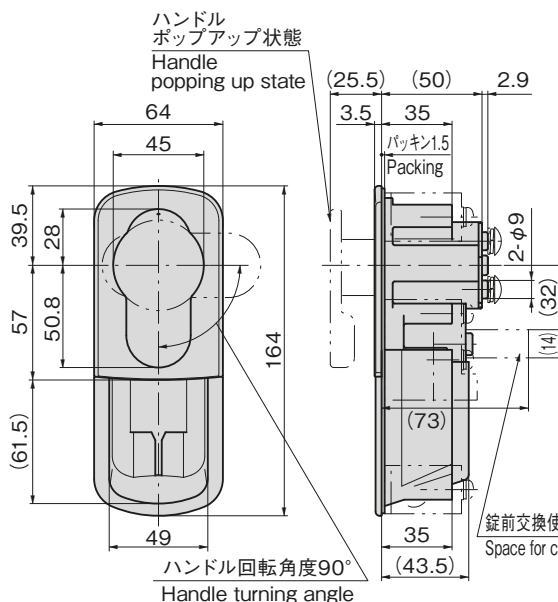
専用キー
Exclusive key



特注品 Custom made
A-437
シルバー塗装品
Silver coated

| 商品番号 Product No. | RoHS 10/17 | CAD | コード Code | 単価 Price | 量販価格 数量 Quantity | Bulk Price 単価 Price |
|---------------------|---------------|-----|-------------|-------------|---------------------|------------------------|
| A-437 | 2D/3D | | 04214 | ¥6,700 | 5個~ | ¥6,430 |

●: RoHS10指令対応品 ▲: RoHS10指令に対応可能です。
※大量のご注文は更にお安くなります。



特徴 Feature

PAT.PEND.

- 錠前が下向きに組込まれているため、錠前に対するあらゆる不正行為が困難です。
- スペースボックスは分離できるため、ポップハンドル部のみ販売も可能です。お客様オリジナルのスペースボックスに合せ使用頂けます。
- ガードプレート組込みにより、ハンドル正面からのドリル破壊による盗難を防止します。
- ダブルラッチ機構により確実に施錠できます。
- 錠前は操作性の高い専用錠前組込みです。
- 日本自動販売システム機械工業会規格錠前が組込み可能。但しキープレート形状によっては使用できない場合があります。
- ハンドルを押込むだけのワンアクション施錠
- 左右兼用型(カムを裏返すと左右の入替えができます。)
- The lock is built in downward, so that it is difficult to manipulate the lock in any unjust way.
- The space box is separable, allowing only the pop handle to be sold and used for a customer's original space box.
- The guard plate is built in to prevent the lock from the handle front with a drill.
- The double-latch mechanism ensures secure locking.
- The specially designed built-in lock ensures high operationality.
- A standard lock approved by Japan Vending System Manufacturers Association can be incorporated. However, it may be incompatible with some key plate forms.
- One-touch locking only by pressing the handle.
- For both left-hand and right-hand use. (the left-hand or right-hand use can be changed by reversing the cam)

- 仕様
- 製品質量: 1,200g
 - 材質: 亜鉛合金(ZDC)
 - 表面仕上: クロムめっき(MZCr)
 - 組込み錠前: 専用錠前
 - 最大鍵違い数: 17万7,000通り
 - 付属品: キー2本・ビスセット

- 用途
- 自動販売機・各種機器
- 納期
- 標準品・・・納期お問合せください
- 備考
- マスターシステム及び硬質錠前の組込みが可能です。お問合せください。
 - 焼付け塗装色も製作致します。

- Specifications
- Mass: 1,200g
 - Material: Zinc alloy (ZDC)
 - Finish: Chrome plating (MZCr)
 - Built-in lock: Specially designed lock
 - No. of max.key differences: 177,000
 - Accessories: Two keys, screws

- Specific use
- Vending machines and other various equipment
- Remarks
- Baked colors can also be made.