

# Klemmenleisten 1,5 mm<sup>2</sup> und 2,5 mm<sup>2</sup>, PressIn-Technik Rastermaße 3,5 mm, 3,81 mm, 5 mm, 5,08 mm, 7,5 mm, 7,62 mm Serie 739



- Klemmenleisten mit CAGE CLAMP®-Anschluss und Schraubendreherbetätigung
- Vertikale Leitereinführungs- und Betätigungsrichtung für platzsparende Positionierung/Gruppenbildung
- PressIn-Technik spart Kosten, kein zusätzlicher Lötprozess notwendig

## Technische Daten

Rastermaße	3,5 mm, 3,81 mm 0.138 in, 0.15 in			5 mm, 5,08 mm 0.197 in, 0.2 in			7,5 mm, 7,62 mm 0.295 in, 0.3 in		
Bemessungsdaten gemäß	IEC/EN 60664-1			IEC/EN 60664-1			IEC/EN 60664-1		
Überspannungskategorie	III	III	II	III	III	II	III	III	II
Verschmutzungsgrad	3	2	2	3	2	2	3	2	2
Bemessungsspannung	160 V	160 V	320 V	250 V	320 V	630 V	500 V	630 V	1000 V
Bemessungsstoßspannung	2,5 kV	2,5 kV	2,5 kV	4 kV	4 kV	4 kV	6 kV	6 kV	6 kV
Nennstrom	4 A	4 A	4 A	8 A	8 A	8 A	8 A	8 A	8 A
Approbationsdaten gemäß	UL/CSA			UL/CSA			UL/CSA		
Usegroup UL 1059	B	C	D	B	C	D	B	C	D
Bemessungsspannung	300 V	-	300 V	300 V	-	300 V	300 V	-	300 V
Nennstrom UL	4 A	-	4 A	8 A	-	8 A	8 A	-	8 A
Nennstrom CSA	-	-	-	-	-	-	-	-	-

## Leiter- und PressIn-Stiftdaten für Rastermaße 3,5/3,81 mm

Anschluss technik	CAGE CLAMP®
Leiterquerschnitt: eindrätig	0,08 – 1,5 mm <sup>2</sup>
Leiterquerschnitt: feindrätig	0,08 – 1,5 mm <sup>2</sup>
Leiterquerschnitt: feindrätig	0,25 – 1,0 mm <sup>2</sup> (mit Aderendhülse mit Kunststoffkragen)
Leiterquerschnitt: feindrätig	0,25 – 1,5 mm <sup>2</sup> (mit Aderendhülse ohne Kunststoffkragen)
Leiter (AWG)	28 – 14 (14: THHN, THWN)
Abisolierlänge	5 – 6 mm / 0.20 – 0.24 in
Leitereinführung	90° zur Platine
PressIn-Stift: Länge / Breite	3,4 mm / 0,6 mm
PressIn-Stift: Empf. Bohrlochdurchmesser	1,15 <sup>+0,025</sup> mm
PressIn-Stift: Metallisierendes Loch Ø	1,0 <sup>+0,09</sup> <sub>-0,06</sub> mm (HAL Sn)
PressIn-Stift: Metallisierendes Loch Ø	1,0 <sup>+0,09</sup> <sub>-0,06</sub> mm (Chem. Sn)

## Leiter- und PressIn-Stiftdaten für Rastermaße 5/5,08 mm und 7,5/7,62 mm

Anschluss technik	CAGE CLAMP®
Leiterquerschnitt: eindrätig	0,08 – 2,5 mm <sup>2</sup>
Leiterquerschnitt: feindrätig	0,08 – 2,5 mm <sup>2</sup>
Leiterquerschnitt: feindrätig	0,25 – 1,5 mm <sup>2</sup> (mit Aderendhülse mit Kunststoffkragen)
Leiterquerschnitt: feindrätig	0,25 – 2,5 mm <sup>2</sup> (mit Aderendhülse ohne Kunststoffkragen)
Leiter (AWG)	28 – 12 (12: THHN, THWN)
Abisolierlänge	8 – 9 mm / 0.31 – 0.35 in
Leitereinführung	90° zur Platine
PressIn-Stift: Länge / Breite	3,6 mm / 0,8 mm
PressIn-Stift: Empf. Bohrlochdurchmesser	1,6 <sup>+0,025</sup> mm
PressIn-Stift: Metallisierendes Loch Ø	1,45 <sup>+0,09</sup> <sub>-0,06</sub> mm (HAL Sn)
PressIn-Stift: Metallisierendes Loch Ø	1,45 <sup>+0,09</sup> <sub>-0,06</sub> mm (Chem. Sn)

## Werkstoffdaten

Isolierstoffgruppe	I
Isolierwerkstoff	Polyamid 6.6 (PA 6.6)
Entflammbarkeitsklasse gemäß UL 94	V0
Untere/Obere Grenztemperatur	-40 °C / +85 °C
Klemmfederwerkstoff	Chromnickel-Federstahl (CrNi)
Kontaktwerkstoff	Elektrolytkupfer (E <sub>cu</sub> ) / Kupferlegierung für PressIn
Kontaktfläche	verzinkt

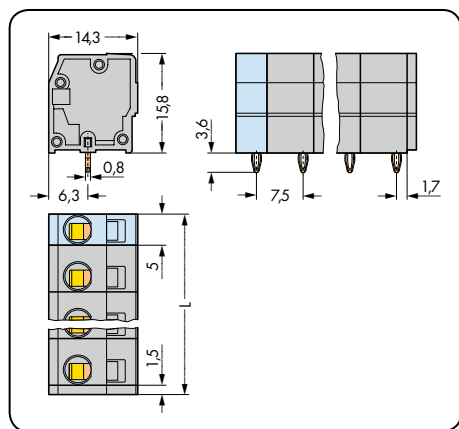
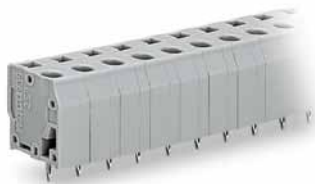
## Zubehör für Serie 739

## Seite

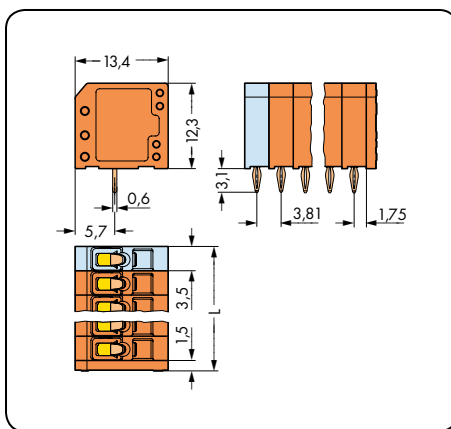
Beschriftungsmaterial	540 – 543
Betätigungswerkzeuge	526 – 528
Schrauben	546

# Klemmenleisten 1,5 mm<sup>2</sup> und 2,5 mm<sup>2</sup>, PressIn-Technik

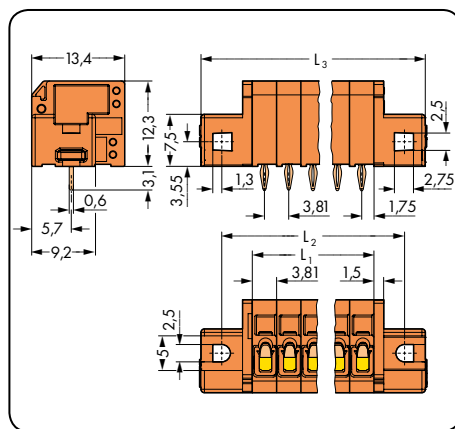
Rastermaß 7,5 mm / 0.295 in		Rastermaß 3,81 mm / 0.15 in		mit Befestigungsflanschen Rastermaß 3,81 mm / 0.15 in	
0,08 - 2,5 mm <sup>2</sup> 630 V/6 kV/2 8 A	AWG 28 - 12 300 V/8 A	0,08 - 1,5 mm <sup>2</sup> 160 V/2,5 kV/2 4 A	AWG 28 - 14 300 V/4 A	0,08 - 1,5 mm <sup>2</sup> 160 V/2,5 kV/2 4 A	AWG 28 - 14 300 V/4 A



$$L = (\text{Polzahl} - 1) \times \text{Rastermaß} + 5 \text{ mm} + 1,5 \text{ mm}$$



$$L = \text{Polzahl} \times \text{Rastermaß} + 3,5 \text{ mm} + 1,5 \text{ mm}$$



$$\begin{aligned} L_1 &= \text{Polzahl} \times \text{Rastermaß} \\ L_2 &= L_1 + 8,8 \text{ mm} \\ L_3 &= L_1 + 14,8 \text{ mm} \end{aligned}$$

Polzahl	Bestellnr.	VPE	Polzahl	Bestellnr.	VPE	Polzahl	Bestellnr.	VPE
Klemmenleiste, 1 Einpressstift/Pol, grau			Klemmenleiste, 1 Einpressstift/Pol, orange			Klemmenleiste mit Befestigungsflanschen, 1 Einpressstift/Pol, orange		
3	739-203/100-000	220 (4 x 55)	3	739-333/100-000	360 (4 x 90)	2	739-332/100-000/001-000	200 (4 x 50)
4	739-204/100-000	160 (4 x 40)	4	739-334/100-000	280 (4 x 70)	3	739-333/100-000/001-000	180 (4 x 45)
5	739-205/100-000	120 (4 x 30)	5	739-335/100-000	220 (4 x 55)	4	739-334/100-000/001-000	160 (4 x 40)
6	739-206/100-000	100 (4 x 25)	6	739-336/100-000	180 (4 x 45)	5	739-335/100-000/001-000	140 (4 x 35)
7	739-207/100-000	80 (4 x 20)	7	739-337/100-000	160 (4 x 40)	6	739-336/100-000/001-000	120 (4 x 30)
8	739-208/100-000	80 (4 x 20)	8	739-338/100-000	140 (4 x 35)	7	739-337/100-000/001-000	100 (4 x 25)
9	739-209/100-000	60 (4 x 15)	9	739-339/100-000	120 (4 x 30)	8	739-338/100-000/001-000	100 (4 x 25)
10	739-210/100-000	60 (4 x 15)	10	739-340/100-000	120 (4 x 30)	9	739-339/100-000/001-000	80 (4 x 20)
12	739-212/100-000	40 (4 x 10)	12	739-342/100-000	100 (4 x 25)	10	739-340/100-000/001-000	80 (4 x 20)
						12	739-342/100-000/001-000	60 (4 x 15)