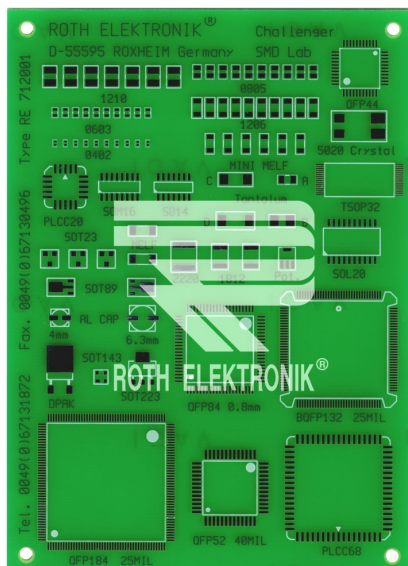


## Placa de circuito impreso para la introducción en el montaje de superficie SMD



### RE712001-LF



- epóxido FR4 1,50 mm, por un lado 35 µm CU
- lado de soldadura estañado en caliente (HAL-leadfree), máscara de inhibición de soldadura e impresión de dotación
- placa de circuito impreso para ejercicios de soldadura SMD estándar, "fine pitch" y componentes discretos
- muy adecuada también para la dotación automática (pick and place)
- tamaño: 100 x 140 mm
- 85 componentes SMD distintos

PLCC:	52, 68, 20			
QFP:	44, 84, 132, 184 sq.			
SOT 23:	3 x	Tantal	Chip	condens
SOT 89:	2 x	"	"	"
SOT 143:	1 x	"	"	"
SOT 233:	1 x	"	"	"
SO 14:	1 x			
SOM 16:	1 x	0402	Chip	condens.
SOL 20:	1 x	0603	"	"
Poti:	1 x	1206	"	"
DPAK:	1 x	0805	"	"
Al. condens. 6,3 mm:	1 x	1210		
Al. condens. 4,0 mm:	1 x	2220		
		1812		
Melf 2308:	2 x			
Mini Melf 1206:	6 x	TSOP32		
		5020 Schwingquarz		
			A:	1
			B:	1
			C:	1
			D:	1
				10
				10
				10
				10
				7
				1
				2
				1
				1