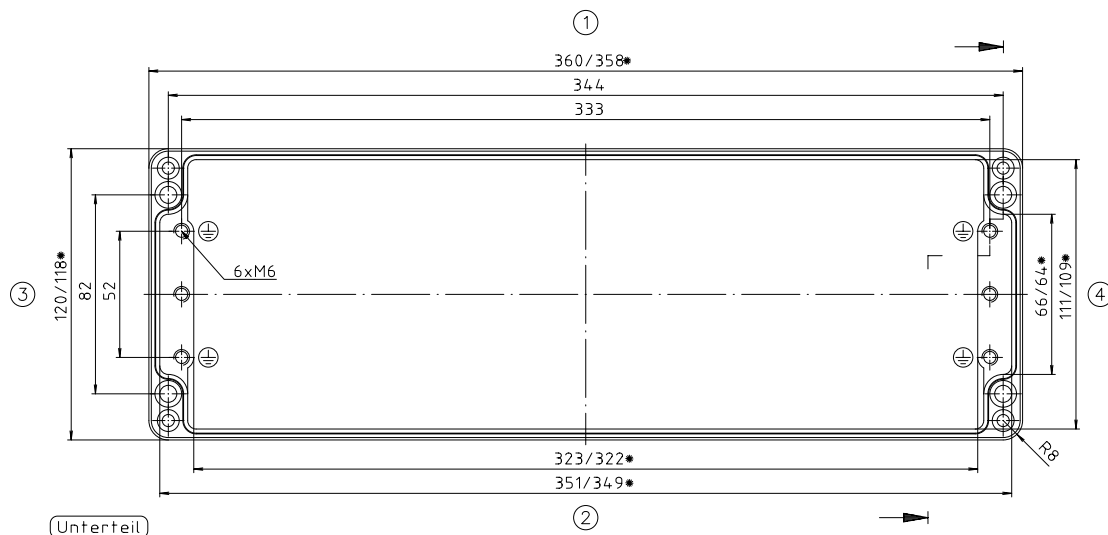


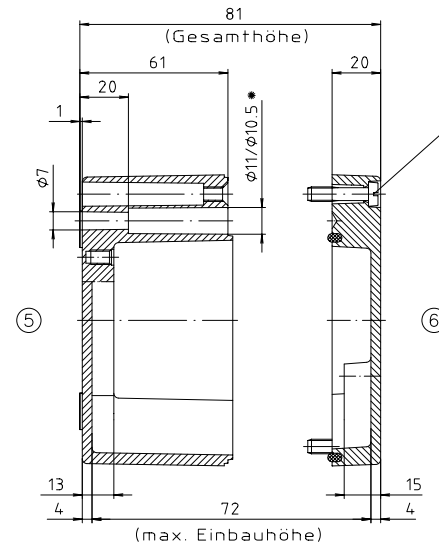
Deckel



Unterteil

* = Mass durch Formkonizität nach unten verringert.
Freimass – Toleranz nach GTA 13/5 DIN 1688

Zylinderschraube M6 x 25/10
öhl. DIN EN ISO 1207



Konvertierung nicht zulässig!	
Maßstab: 1:1	
Zchn.Nr. 1K 124.001.03	
Artikel: A124 / 01.123608	
Katalogzeichnung	
DISK 2 401 727	
Ae.Nr. Datum	Datum: 27.04.99 HR