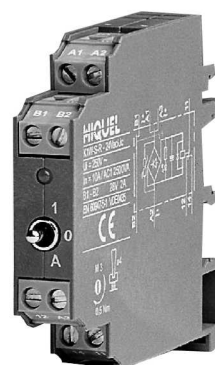


K1S/K1W

Übersicht

- ◆ Relaischnittstelle für Transistorausgänge mit Schalter
- ◆ Ausgangsrelais max. 10A SP Relais
2A DP Relais
- ◆ Spannung 24V~ oder 230V~
- ◆ mit oder ohne Schalterrückmeldung
- ◆ LED Anzeige für Ausgangsrelais
- ◆ 12mm Gehäusebreite, klemmbar



Technische Daten

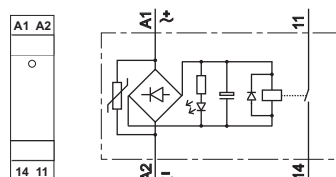
Spannungsbereich	Nennspannung +10% / -15%		
Einschaltdauer	100%		
Nennstrom	15mA		
Schutzbeschaltung	Freilaufdiode und Varistor		
Relaistype	1	2	
Ausgangsstufe	EN 60947-5-1		
Ie AC-15*	115V~	1,5A	0,1A
Ie AC-15*	230V~	1,5A	0,1A
Ie DC-13*	24V=	1,5A	1,5A
Ansprechzeit	<8ms		
Rückfallzeit	<25ms		
Schaltspannung	250V~ = 250V~		
Einstaltstrom	15A	3A	
Dauerstrom (frei stehend)	10A@+20°C	2A@+20°C	
Dauerstrom (eingebaut)	3A@+60°C	0,3A@+60°C	
min. Schaltleistung	>5mA		
max Schaltspiele	600/h	360/h	
Mechanisch	2 x 10 ⁶ bzw. 1 x 10 ⁷ Schaltspiele		
Elektrisch	1 x 10 ⁵ bzw. 1 x 10 ⁵ Schaltspiele		
Anzugsdrehmoment	0,5Nm		
Arbeitsbedingungen	-20 bis +60°C nicht kondensierend		

Bestellinformationen

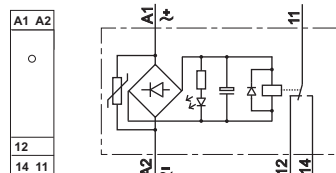
Artikel	Versorgung		Ausgang	Relaistyp
K1S 24Vac/dc	24V~	355mW	1 x Schließer	1
K1S 230Vac	230V~	< 1,2W	1 x Schließer	1
K1W 24Vac/dc	24V~	355mW	1 Wechsler	1
K1W 230Vac	230V~	< 1,2W	1 Wechsler	1
K2W 24Vac/dc	24V~	355mW	2 Wechsler	2
K1W-S	24V~	355mW	1 Wechsler	1
K1W-S-R	24V~	355mW	1 Wechsler	1

Andere Spannungen auf Anfrage

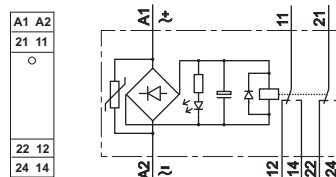
K1S



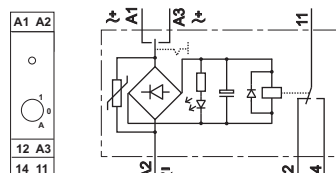
K1W



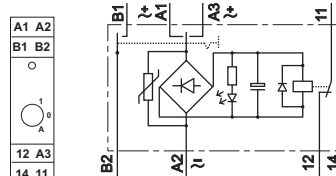
K2W



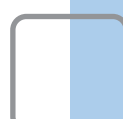
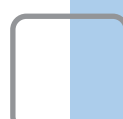
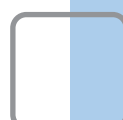
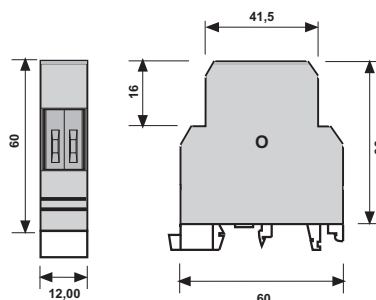
K1W-S



K1W-S-R



Gehäusetype



Koppelrelais im 12mm Gehäuse