

面付3点締本締りハンドル

THREE-POINT LOCK HANDLES



A-344-A
アルミニウム製

特 徴 Feature

PAT.PEND.

- 面付けタイプで簡単に取付けができます。
- 掘込みタイプに比べメンテナンスが非常に簡単です。
- 大型のデッドボルトで強力密閉
- 建築錠前各社の錠前が組込み可能です。
- A-343-Aと取付けに互換性があります。
- 防雨・防塵タイプ
- 右用・左用(本図・写真共右用です。)

- Surface attachment type: It's easy to install.
- Maintenance is more simple than the embedded type.
- Thanks to the large dead bolt, you can get a powerful airtightness.
- Locks by construction lock makers can be used.
- The installation is almost the same as A-343-A.
- Weatherproof and dustproof.
- The left-hand or right-hand use. (Drawings and photo show the right-hand use)

仕 様 ●材 質

本体・ハンドル/アルミニウム合金(ADC)
デッドボルト/亜鉛合金(ZDC)

●表面仕上

本体・ハンドル/焼付塗装クリアー仕上
デッドボルト/クロムめっき(MZCr)

●標準色

シルバーメタリック

用 途

● シェルター・キャビネット・電磁波防護扉

納 期

● 標準品・・・納期お問合せください

備 考

● 錠前は別売です。

● C-375(1282~1283ページ)よりお選びください。

● レバー固定用ねじは筐体取付後、確実に締め込んでください。

Specifi-

cations ● Material: Main body/Handle: Aluminum

alloy (ADC). Dead bolt: Zinc alloy (ZDC)

● Finish: Main body/Handle: Baked clear.

Dead bolt: Chrome plating (MZCr)

Specific-

use ● Shelters, cabinets and protection doors

against electromagnetic wave

Remarks

● Lock is optional.

Use C-375. (See page 1282 to 1283.)

● Be sure to firmly tighten the screw for

securing the lever after installing the casing.

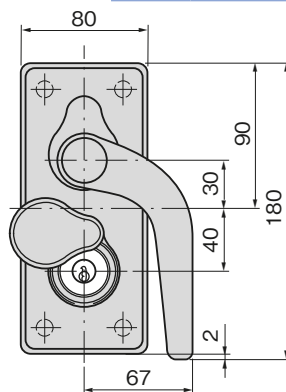
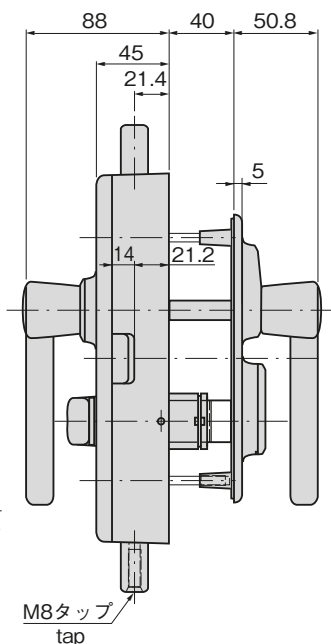
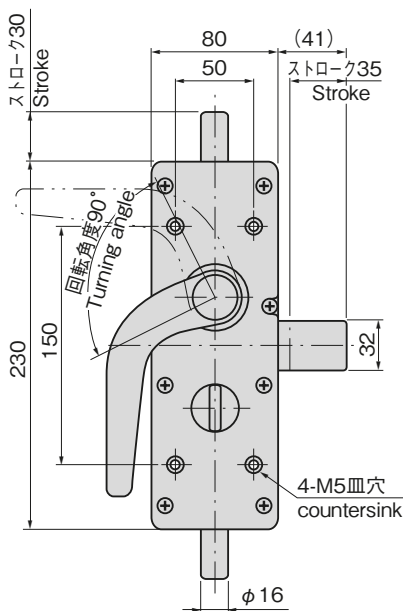


表面
Front

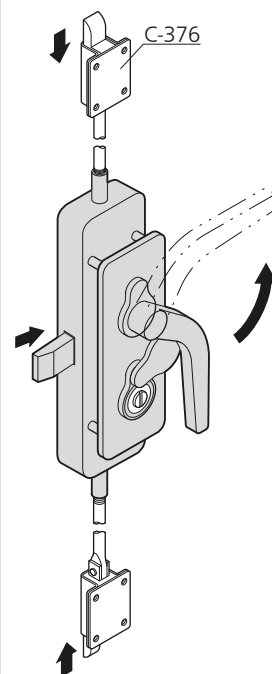


A-344-A

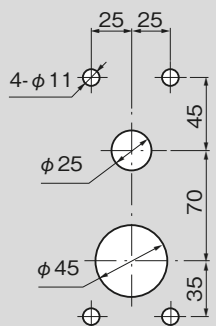
裏面
Rear



取付け例 Example of installation



パネル穴明け寸法 Panel drilling dimensions



| 商品番号 Product No. | RoHS | CAD | 備 考 Remarks | 製品質量(g) Mass | コード Code | 単 価 Price | 量販価格 Bulk Price 数量 Quantity 単価 Price |
|---------------------|------|-----|------------------------|-----------------|-------------|--------------|---|
| A-344-A-L | | | 左開き用 Left-hand use | 2,424 | 03099 | ¥21,000 | 5個～ ¥20,160 |
| A-344-A-R | | 2D | 右開き用 Right-hand use | 2,424 | 03100 | ¥21,000 | 5個～ ¥20,160 |

●: RoHS指令対応品 ▲: RoHS指令に対応可能です。

※大量のご注文は更にお安くなります。