



Vorbedruckte Kabelmarkierer

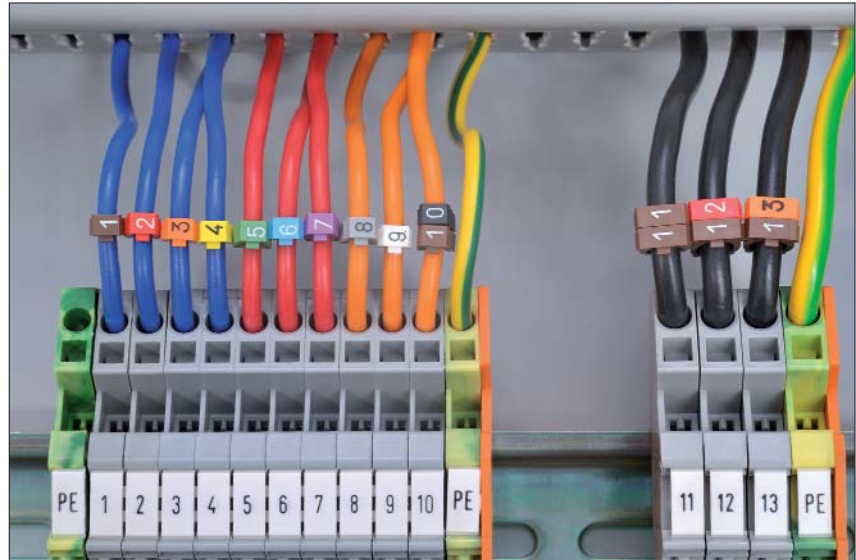
- WIC, aufklickbar

Hauptmerkmale

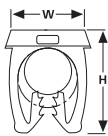
Die WIC Kennzeichnungsmarkierer eignen sich besonders zur nachträglichen Montage auf Kabeln und Leitungen. Durch die hohe Materialspannung sitzt der Markierer fest am Kabel. Die Montage erfolgt durch einfaches Aufklicken mittels dem WIC Tool. Das Werkzeug kann für alle Größen eingesetzt werden und nimmt bis zu 20 Markierer auf.

Anwendungen

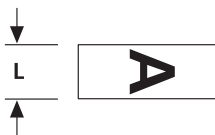
Dieser praktische Clip wird besonders im Maschinenbau sowie im Schaltschrank- und Anlagenbau eingesetzt.



WIC-Markierer eignen sich besonders für die Kennzeichnung nach der Montage.



Materialdaten	
Material	Polyamid 6.6 (PA66)
Farbe	Weiß, Gelb, internationaler Widerstandsfarbcodes (WH; YE; CC)
Betriebstemperatur	-40 °C bis +85 °C, kurzfristig bis +105 °C (500 h)
Brandschutzeigenschaften	entspricht UL94 V0



WIC Aufziehwerkzeug - WIC Tool		
Art.-Nr.	Typ	Inhalt
561-00001	WIC Tool	5

Technische Daten							
Typ	Außen Ø min.	Außen Ø max.	Breite (W)	Höhe (H)	Länge (L)	Inhalt	Verarbeitungswerkzeug
WIC 1	2,00	2,80	5,00	6,40	3,0	1000	WIC Tool
WIC 2	2,80	3,80	5,60	7,10	3,0	1000	WIC Tool
WIC 3	4,30	5,30	8,00	9,60	3,0	500	WIC Tool

Alle Maße in mm. Technische Änderungen vorbehalten.



Vorbedruckte Kabelmarkierer

- WIC, aufklickbar

WIC Internationaler Widerstandsfarbcode

Typ	WIC1	WIC2	WIC3
0	561-01600	561-02600	561-03600
1	561-01611	561-02611	561-03611
2	561-01622	561-02622	561-03622
3	561-01633	561-02633	561-03633
4	561-01644	561-02644	561-03644
5	561-01655	561-02655	561-03655
6	561-01666	561-02666	561-03666
7	561-01677	561-02677	561-03677
8	561-01688	561-02688	561-03688
0 → 9	561-01699	561-02699	561-03699
0 1 2 3 4 5 6 7 8 9	561-01100	561-02100	561-03100

WIC Gelb

Typ	WIC1	WIC2	WIC3
A	561-01014	561-02014	561-03014
B	561-01024	561-02024	561-03024
C	561-01034	561-02034	561-03034
D	561-01044	561-02044	561-03044
E	561-01054	561-02054	561-03054
F	561-01064	561-02064	561-03064
G	561-01074	561-02074	561-03074
H	561-01084	561-02084	561-03084
I	561-01094	561-02094	561-03094
J	561-01104	561-02104	561-03104
K	561-01114	561-02114	561-03114
L	561-01124	561-02124	561-03124
M	561-01134	561-02134	561-03134
N	561-01144	561-02144	561-03144
O	561-01154	561-02154	561-03154
P	561-01164	561-02164	561-03164
Q	561-01174	561-02174	561-03174
R	561-01184	561-02184	561-03184
S	561-01194	561-02194	561-03194
T	561-01204	561-02204	561-03204
U	561-01214	561-02214	561-03214
V	561-01224	561-02224	561-03224
W	561-01234	561-02234	561-03234
X	561-01244	561-02244	561-03244
Y	561-01254	561-02254	561-03254
Z	561-01264	561-02264	561-03264
+	561-01704	561-02704	561-03704
-	561-01714	561-02714	561-03714
/	561-01724	561-02724	561-03724
=	561-01734	561-02734	561-03734
.	561-01744	561-02744	561-03744
0	561-01604	561-02604	561-03604
1	561-01614	561-02614	561-03614
2	561-01624	561-02624	561-03624
3	561-01634	561-02634	561-03634
4	561-01644	561-02644	561-03644
5	561-01654	561-02654	561-03654
6	561-01664	561-02664	561-03664
7	561-01674	561-02674	561-03674
8	561-01684	561-02684	561-03684
9	561-01694	561-02694	561-03694
0 → 9	561-01101	561-02101	561-03101
A E L N R S T #	561-01994	561-02994	561-03994