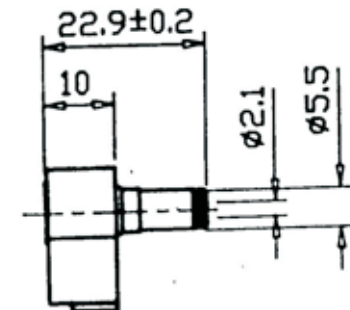
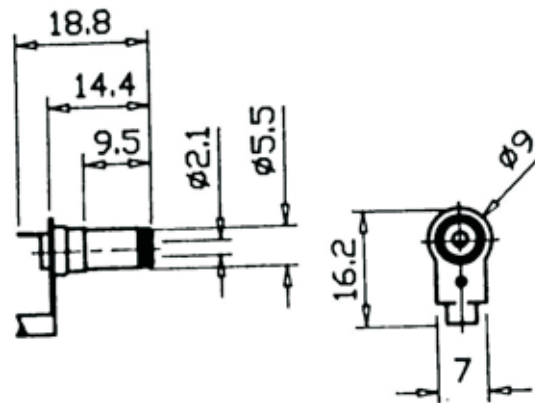
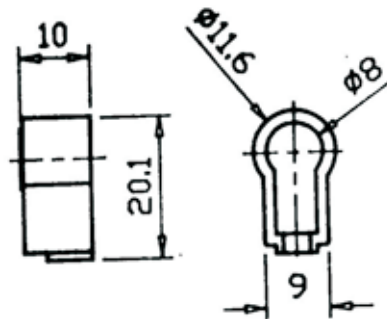


Artikel-Nr.:393467

Bez.:DC-Hohlstecker, gewinkelte Ausf., I.-Ø 2,10 mm, A.-Ø 5,50 mm, Schaftlänge 9,50 mm

PL-007

DC Plug, Bakelite
Right Angle Type
Ø2.1mmx5.5mmx9.5mm



www.bkl-electronic.de

Technische Änderungen vorbehalten. Ausführungen können variieren. Sollten Sie ein Muster benötigen kontaktieren Sie uns bitte.

BKL-ELECTRONIC Kreimendahl GmbH • Märkenstück 14 • 58509 Lüdenscheid
Tel: +49 (0)2351-3621-0 • Fax: +49 (0)2351-3621-29 • info@bkl-electronic.de

