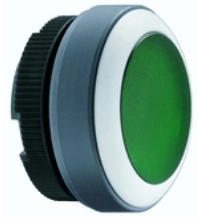


**RAFIX 22 FS - Drucktaster nicht beleuchtbar, flache Blende,
 Bund rund, Frontring Kunststoff, tastend
 1.30.250.101/0301**


Approbationen

TÜV	IEC 60947-5-x, 60904, 60073
CURUS	UL 508, C22.2 No. 14-M91
CCC	true

Allgemein

Blendenform	flache Blende
Blendenfarbe	opak rot
Frontringfarbe	schwarz
Bundform	rund

Einbaumaße

Bundmaß	ø 29,8 mm
Bauhöhe	9,85 mm
Einbautiefe	9,2 mm
Einbauöffnung	22,3 mm
Tasterraster	30 x 30 mm
Bunddurchmesser	29,8 mm

Mechanischer Aufbau

Befestigung	Gewinding
Kontaktfunktion	tastend
Beleuchtbarkeit	nein

Mechanische Kennwerte

Betätigungsweg	4 mm
Anschlagfestigkeit min.	100 N

Sonstige Angaben

Arbeitstemperatur min.	-25 °C
Arbeitstemperatur max.	+70 °C
Lagertemperatur min.	-40 °C
Lagertemperatur max.	+80 °C
Lebensdauer min. (Schaltzyklen)	1.000.000 tastend/500.000 rastend Zyklus
Schutzart frontseitig	IP65
Umweltbeständigkeit	nach IEC 60068-2-14, -30, -33 und -78
Salznebel	IEC 600 68-2-11

08.02.2012

Einbauöffnung nach IEC 60947-5-1

