

Spannungswähler, 3-stufig, Stufenschaltung, Leiterplattenmontage



### Beschreibung

- Spannungswähler, 3-stufig
- Stufenschaltung
- Leiterplattenanschlüsse

### Standards

- IEC 61058-2-5
- UL 508
- CSA C22.2 no. 55

### Referenzen

Alternativ: Version für die Frontplattenmontage [SWM1 \(Frontpl\)](#)

### Weblinks

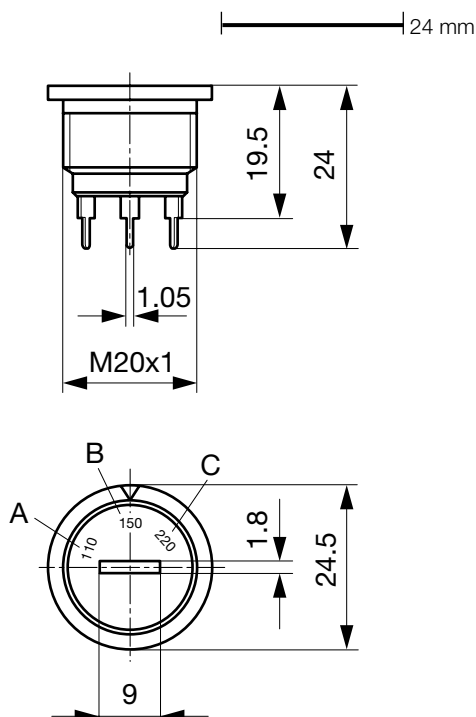
[pdf-Datenblatt](#), [html-Datenblatt](#), [Allgemeine Produktinformationen](#), [Zulassungen](#), [CE-Konformitätserklärung](#), [RoHS](#), [CHINA-RoHS](#), [REACH](#), [e-Shop](#), [SCHURTER-Stock-Check](#), [Distributor-Stock-Check](#), [CAD-Zeichnungen](#), [Detailanfrage zu Typ](#)

### Technische Daten

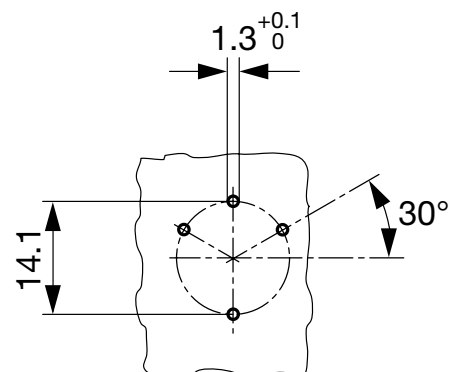
Nennwerten	IEC: 6.3 A / 250 VAC; 50 Hz
	UL: 10 A / 250 VAC; 60 Hz
	CSA: 10 A / 250 VAC; 60 Hz
Montage	Leiterplattenmontage
Anschluss	Löt, THT
Anzahl Stufen	3
Lebensdauer	300 Schaltzyklen (ohne Belastung)
Schutzgrad	von Frontseite IP 40
Schutzklasse	Geeignet für Geräte der Schutzklasse II nach IEC 61140
Zulässige Betriebstemp.	-40 °C bis 85 °C
Klimakategorie	25/85/21 gemäss IEC 60068-1
Material: Sockel	Thermoplast, schwarz, UL 94V-0
Gewicht	6.5 g

Lötbarkeit	235 °C / 2 sec nach IEC 60068-2-20, Test Ta, Methode 1
Lötwärmebeständigkeit	260 °C / 5 sec nach IEC 60068-2-20, Test Tb, Methode 1A
Isolationswiderstand	> 10'000 MΩ (500VDC; 1min)
Durchgangswiderstand	< 10 mΩ bei 20 mV
Spannungsfestigkeit	> 2kVAC zwischen L-N > 4kVAC zwischen L/N-PE (1min; 50Hz)
Luft- und Kriechabstände	> 3mm > 8mm zwischen L/N-PE
Vibrationsbeständigkeit	nach IEC 60068-2-6, Test Fc

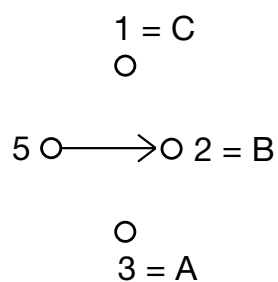
### Abmessung



### Bohrplan



## Schaltbilder



## Alle Varianten

Beschriftungen			Bestell-Nummer
A	B	C	
110	220	240	0033.4202
100	115	230	0033.4208
			0033.4214
220-240	127	100-115	0033.4252
230	0	200	0033.4254
115	200	230	0033.4259

Sie können die Verfügbarkeit all unserer Produkte in Echtzeit prüfen: <http://www.schurter.com/de/Stock-Check/Produktverfuegbarkeit-SCHURTER>

**Verpackungseinheit** 50 ST