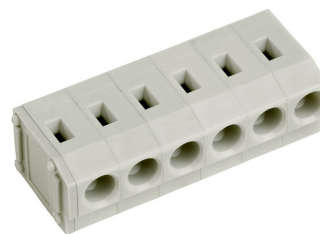


AK4100/..-5.0-KIESELGRAU

1- bis n-polig anreihbar



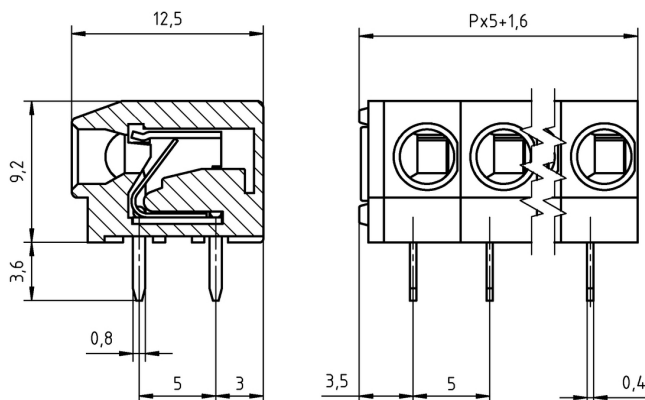
Technische Daten

Anschlussquerschnitte		Isolierstoff	
eindrähtig (starr) min	0.08 mm²	Material	PA 6.6
eindrähtig (starr) max	2.5 mm²	Brennbarkeitsklasse	UL 94 V-0
feindrähtig (flexibel) min	0.08 mm²	Temperaturen	
feindrähtig (flexibel) max	2.5 mm²	Einsatztemperatur	-30 °C - 105 °C
feindrähtig (mit Aderendhülse) min	0.14 mm²	Wellenlötverfahren	
feindrähtig (mit Aderendhülse) max	1.0 mm²	Löttemperatur, empfohlen	265 °C
Maße		Peaklötdauer, empfohlen	3-4 s
Abisolierlänge	9.0 mm	Reflowprozess	
Bohrlochdurchmesser	1.0 mm	Löttemperatur, empfohlen	-
Werkstoffe		Peaklötdauer, empfohlen	-
Lötfahne	Kupferlegierung		
Klemmfeder	Edelstahl		

Farben

	KIESELGRAU, RAL7032
	BLAU, RAL5015

Farben nach RAL, Farbabweichungen sind produktionsbedingt. Sonderfarben sind möglich.



Bestelldaten (Rastermaß 5.0 mm)

Polzahl	Breite (mm)	Artikelbezeichnung	Artikelnummer	VPE
2	11.60	AK4100/2-5.0-KIESELGRAU	54100020001F	200
3	16.60	AK4100/3-5.0-KIESELGRAU	54100030001F	200
4	21.60	AK4100/4-5.0-KIESELGRAU	54100040001E	100
5	26.60	AK4100/5-5.0-KIESELGRAU	54100050001E	100
6	31.60	AK4100/6-5.0-KIESELGRAU	54100060001D	50
7	36.60	AK4100/7-5.0-KIESELGRAU	54100070001D	50
8	41.60	AK4100/8-5.0-KIESELGRAU	54100080001D	50
9	46.60	AK4100/9-5.0-KIESELGRAU	54100090001D	50
10	51.60	AK4100/10-5.0-KIESELGRAU	54100100001D	50
11	56.60	AK4100/11-5.0-KIESELGRAU	54100110001D	50
12	61.60	AK4100/12-5.0-KIESELGRAU	54100120001D	50

Zubehör

Abbildung	Bezeichnung	Artikelnummer
	Brücke, 2-polig, isoliert, BRI/2-5.0/5.08-LICHTGRAU	500000000006
	Brücke, 3-polig, isoliert, BRI/3-5.0/5.08-LICHTGRAU	500000000007

Zulassungsdaten



UseGroup	B	C	D		
Nennspannung	300 V	-	300 V	250 V	
Nennstrom	10 A	-	10 A	17.5 A	
Nennleitergrößen	starr	AWG 20-14	-	AWG 20-14	min 0.5 mm² max 2.5 mm²
	flexibel	-	-	-	-
Prüfspannung	1.6 kV	-	1.6 kV	2.0 kV	