

# DC STROM/SPANNUNG mV/mA

Einbaugeschäse 96 x 24 mm

## Programmierung

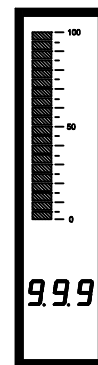
KZ = Kennziffer

KZ	Display	Beschreibung
0		Anzeige-Anfangswert
1		min. Eingangssignal (anliegend) Übernahme mit T3
2		Anzeige-Endwert
3		max. Eingangssignal (anliegend) Übernahme mit T3
4	1...500	Mittelwertbildung aus wahlweise 1-500 Messungen
5	2/5/10	Rundung der letzten Stelle in 2er, 5er, 10er Schritten
6	-- 0	0 = Leuchtband von unten nach oben reziproker Anzeigewert 1 = 3-stellige Anzeige und Leuchtband 2 = nur 3-stellige Anzeige 3 = nur Leuchtband
	-- 4	4 = Leuchtband von unten nach oben reziproker Anzeigewert 5 = 3-stellige Anzeige und Leuchtband 6 = nur 3-stellige Anzeige 7 = nur Leuchtband
	-- 8	8 = Leuchtband von oben nach unten reziproker Anzeigewert 9 = 3-stellige Anzeige und Leuchtband A = nur 3-stellige Anzeige b = nur Leuchtband
	-- 9	c = Leuchtband von oben nach unten reziproker Anzeigewert d = 3-stellige Anzeige und Leuchtband E = nur 3-stellige Anzeige F = nur Leuchtband
	-- 1	Leitungsbruchanzeige bei Meßwertunterschreitung von 25% 0 = nein 1 = ja

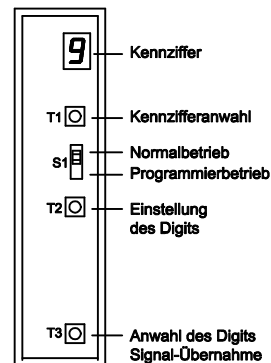
DBA-EA23/DxxxQ



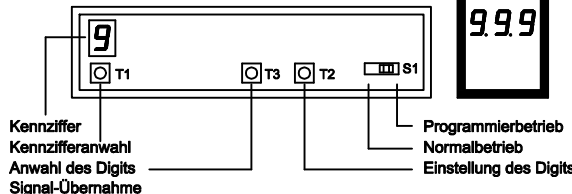
-EA23/DxxxH



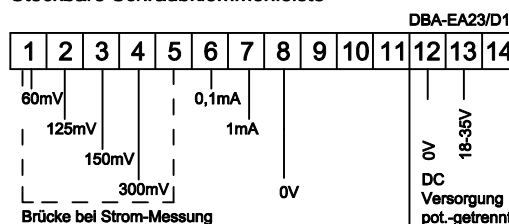
Bedienelemente  
hinter Filterscheibe



Bedienelemente hinter Filterscheibe



## Steckbare Schraubklemmenleiste



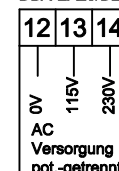
## Display-Meldungen

EEP	EEProm wird programmiert
---	Überlauf (Aufleuchten mittlere Segmentreihe)
- -	Leitungsbruchanzeige (Messwertunterschreitung)

## Eingangswiderstand

Klemme	Ri
1	100 kOhm
2	220 kOhm
3	270 kOhm
4	560 kOhm
6	560 Ohm
7	68 Ohm

DBA-EA23/D2



## Technische Daten

Versorgungsspannung:	DBA-EA23/D1xxx: 18-35V DC DBA-EA23/D2xxx: 115/230V AC
Leistung:	max. 2,5 VA
Meßbereiche Spannung:	60mV / 125mV / 150mV / 300mV
Meßbereiche Strom:	0,1mA / 1mA
Anzeige-Endwert:	frei programmierbar
Nullpunkt:	frei programmierbar
Meßrate:	ca. 1 Messung/sec.
Meßprinzip:	Dual-Slope-Integration
Meßfehler:	+/- 0,01% vom Meßwert +/- 1 Digit/Segment
Überlauf:	Aufleuchten der mittleren Segmente und jedes 2.Skalensegmentes
Mittelwertbildung:	einstellbar aus 1-500 Messungen

Ziffernhöhe:	7 mm	3-stellig
Auflösung:	-99....999	
Skalenlänge:	50 mm	20 Segmente
Auflösung:	1 Segment	
Der Endwert der Skala bezieht sich auf den eingestellten Anzeigeendwert		
Schalttafelausschnitt:	92(+0,8) x 22,2(+0,6) mm	
Einbautiefe:	115 mm	
Frontrahmenhöhe:	7,5 mm	
Option: Min.-Max.-Wertspeicherung		
Bedienelemente werden frontseitig durch Filterscheibe rausgeführt, der Min.-Wert und Max.-Wert sind über Taster abrufbar.		

DBA - EA - / D 0 M - Zusatz für Min.-Max.-Wertspeicherung

Einbaulage:	H = Hochformat	Q = Querformat
Leuchtfarbe:	R = Rot	G = Grün
Option:	siehe Datenblatt am Kapitelende	
Ucc.:	1 = 24V DC	2 = 115/230V AC
Display:	23 = 20 Segmente + 3-stellige LED	

## GS Gebhardt & Schäfer Industrie-Elektronik GmbH

Moltkestraße 44a, D-42799 Leichlingen  
Postfach 15 52, D-42786 Leichlingen  
Tel. +49 (0) 21 75 / 89 91 30  
Fax +49 (0) 21 75 / 89 91 39  
Internet: <http://www.GS-GmbH.de>  
E-Mail: [info@GS-GmbH.de](mailto:info@GS-GmbH.de)

Deutsche Bank 24  
Konto-Nr. 851 085 100  
BLZ 375 700 24  
Kreissparkasse Köln  
Konto-Nr. 031 200 61 45  
BLZ 370 502 99

Foreign Payments:  
Deutsche Bank 24  
Account-No. 851 085 1  
Bank Code 375 700 24  
IBAN DE 81375700240008510851  
S.W.I.F.T. DEUTDEK 375

Geschäftsführer:  
Karlheinz Schäfer  
Guido Gebhardt  
USt.-Nr. DE 123713297  
Amtsgericht Köln  
HRB 48860