

TD型ドアロック

TD TYPE DOOR LOCKS



L-102
黄銅製

特徴 Feature

- 電気を使わず、鍵により機器の誤作動を防ぐ安全装置です。
- 耐震構造
- 右型・左型 (本図・写真共右型です)
- This is a safety device to prevent unauthorized operation of the equipment by the key without electricity.
- Vibration-resistant structure.
- The left type or right type. (drawings and photo show the right type)

仕様 ● 材質: 本体/快削黄銅棒 (C3604BD)
錠前/快削黄銅棒 (C3604BD)
ラッチ/ステンレス鋼棒 (SUS304)
受け/快削黄銅棒 (C3604BD)
● 表面仕上: 本体/ニッケルめっき (MBNi)
錠前/クロムめっき (MBCr)
受け/ニッケルめっき (MBNi)

用途 ● 鍵は90°回転
● 電気集塵装置・高圧受配電設備・工作機械その他各種プラント
● 特注品・・・納期お問合せください
備考 ● 2連以上は鍵連動機構
● 防塵キャップはL-100-C (1453ページ) をご使用ください。
● 右用・左用をご指定ください。
● 鍵 (L-100-K) は別売です。お問合せください。

Specifications ● Material:
Main body / Lock / Catch: Free cutting brass bar (C3604BD)
Latch: Stainless steel bar (SUS304)
● Finish:
Main body/Catch: Nickel plating (MBNi)
Lock: Chrome plating (MBCr)
● Key turns 90°

Specific-use ● Electric dust collectors, high-voltage distribution facilities, machine tools and other plants.

Remarks ● For two-series or more, key interlocking mechanism is incorporated.
● Use L-100-C for dustproof cap. (page 1453)
● Specify the left-hand or right-hand use.
● Key (L-100-K) is optional.



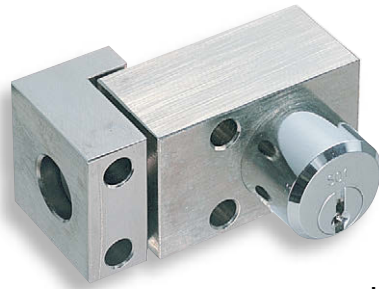
L

電気錠システム

ソレノイドロック

メカニカルロック

MECHANICAL LOCKS



L-102-1-R

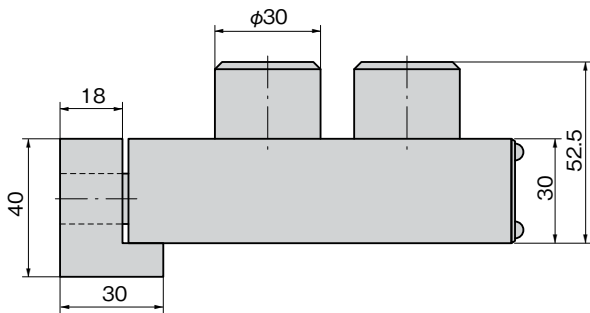
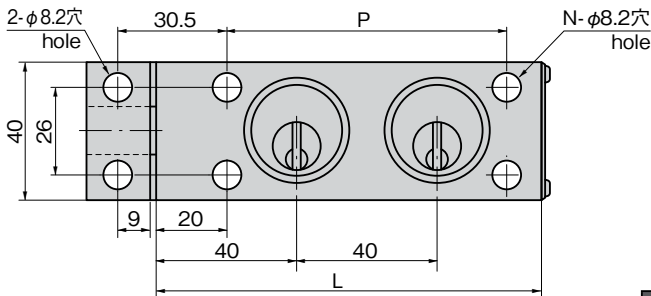


鍵は、トータルシステムに対して必要数量を製作致します。
Your required quantity of keys for a total system is available.

■オーダー方法 Order format

L-102---

錠前組込み数
No. of lock arrangements
右 (R)・左 (L)
Right-hand use (R)/Left-hand use (L)
チェンジキー数
No. of change keys

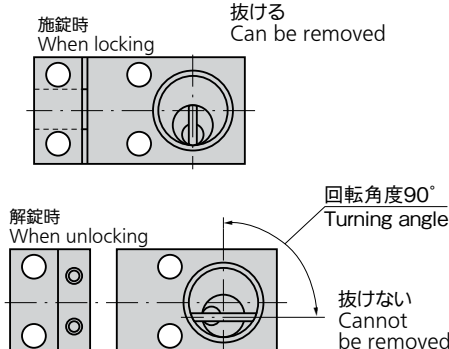


商品番号 Product No.	RoHS	CAD	備考 Remarks	L	P	N	コード Code	単価 Price	量販価格 数量 Quantity	Bulk Price 単価 Price
L-102-1-L	2D/3D		左型 Left type	62		2	50153	¥35,000	4個～	¥33,600
L-102-1-R	2D/3D		右型 Right type				50154	¥35,000	4個～	¥33,600
L-102-2-L	3D		左型 Left type	110	80	4	900375	¥54,000	4個～	¥51,900
L-102-2-R	3D		右型 Right type				900376	¥54,000	4個～	¥51,900
L-102-3-L	3D		左型 Left type	150	120	4	900377	¥69,000	4個～	¥66,300
L-102-3-R	3D		右型 Right type				900378	¥69,000	4個～	¥66,300
L-102-4-L	3D		左型 Left type	190	160	4	900379	¥73,000	4個～	¥69,350
L-102-4-R	3D		右型 Right type				900380	¥73,000	4個～	¥69,350

●: RoHS指令対応品 ▲: RoHS指令に対応可能です。 ※大量のご注文は更にお安くなります。

作動図 Operation drawing

- 解錠時、鍵は抜けません。
- When unlocking, key cannot be removed.



使用例 Example of application

ブレーカーをOFFにしないでないと、メンテナンスが行なえません。
ブレーカーのキーでフェンスを解錠。
Maintenance can only be performed after the breaker is turned off.
The breaker key unlocks the fence.

