

面付けスライドヒンジ

SLIDE HINGES


B-407
鉄製

特徴 Feature

- 150° 開き用
- 面付けタイプなので掘込加工は不要です。
- 開状態で簡易ロック機構が働き、開状態を保持します。(B-407-A)
- 閉状態で簡易ロック機構が働き、閉状態を保持します。(B-407-C)

- The door can be opened 150°.
- Surface attachment type, therefore no embedding is required.
- When opened, a simple lock mechanism keeps the door open. (B-407-A)
- When closed, a simple lock mechanism keeps the door close. (B-407-C)

仕様 ● 材質：冷間圧延鋼板 (SPCC)
● 表面仕上：クロムめっき (MFCr)

用途 ● 配分電盤・制御盤・点検口

納期 ● 標準品・・・納期お問合せください

備考 ● 取付け座は固定ねじを緩めることで、取付け位置の調整ができます。調整後は必ず固定ねじを締めてください。

Specifications ● Material: Cold rolled plate (SPCC)
● Finish: Chrome plating (MFCr)

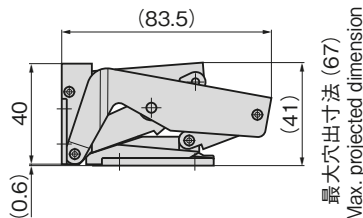
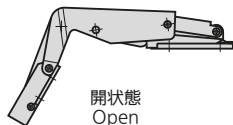
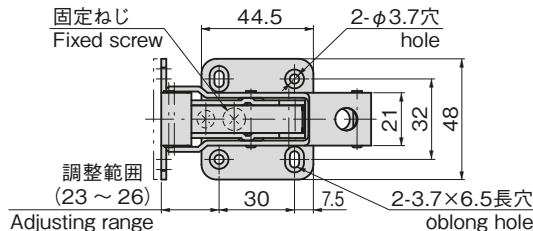
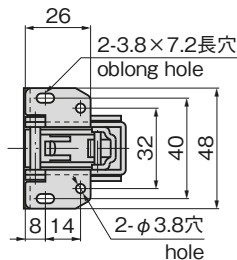
Specific-use ● Distribution, control boards, and inspection entrance.

Remarks ● The installation location can be adjusted by loosening the fixing screws on the mounting plate. Always re-tighten the fixing screws after adjustment.

開状態
Open

閉状態
Close

B-407



長蝶番

平蝶番

裏蝶番

差差し
蝶番

段付
蝶番

フリー
ヒンジ

特装車
蝶番

フリーザー
ヒンジ

特殊
蝶番

トルク
ヒンジ

ステー

SPECIAL HINGES

商品番号 Product No.	RoHS 10	CAD	備考 Remarks	製品質量 (g) Mass	コード Code	単価 Price	量販価格 Bulk Price
B-407-A	●	2D/3D	開状態でロック Lock in opened state	195	13071	¥800	20個～ ¥768
B-407-B	●	2D/3D	ロック機構なし No lock mechanism	192	13338	¥800	20個～ ¥768
B-407-C	●	2D/3D	閉状態でロック Lock in closed state	196	13339	¥870	20個～ ¥836

● : RoHS10指令対応品 ▲ : RoHS10指令に対応可能です。

※大量のご注文は更にお安くなります。

取付け参考例
Example of
installation
(Reference)

