

二段裏蝶番

CONCEALED 2-STEP HINGES



B-104
鉄製

ステー

周辺機器
(B)

特徴 Feature

- 扉は160°以上開閉しボックスの前面が広く使えます。
- Door opens/closes more than 160° for wide frontal clearance on box.

仕様 ●材質: 冷間圧延鋼板 (SPCC)
●表面仕上: 亜鉛めっきクロメート処理 (MFZn-C)

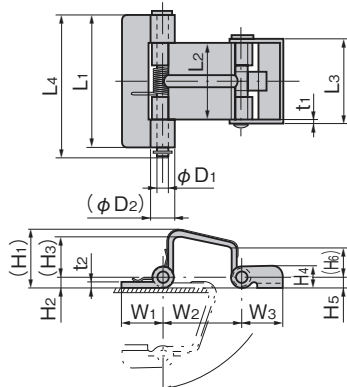
用途 ●配分電盤・計測機器・通信機器
納期 ●標準在庫品

Specifications ●Material: Cold rolled steel plate (SPCC)
●Finish: Zinc plating chromate treatment (MFZn-C)
Specific-use ●Distribution boards, measuring and communication equipment

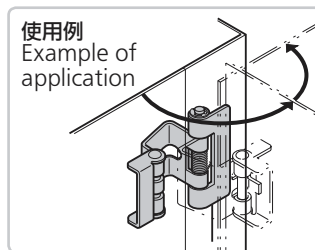
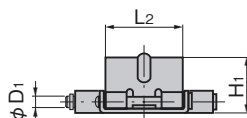
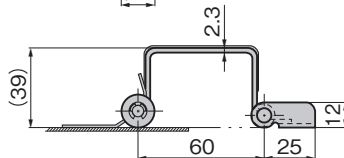
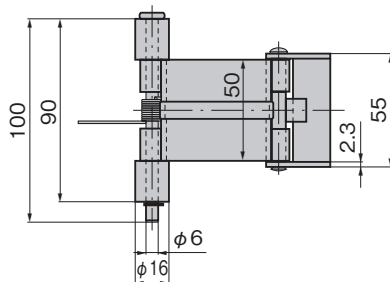





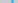

B-104-1

[B-104-2・B-104-3]



[B-104-1]



商品番号 Product No.	 	L1	L2	L3	L4	W1	W2	W3	(H1)	H2	(H3)	H4	H5	(H6)	t1	t2	φD1	(φD2)	製品質量(g) Mass	コード Code	単 価 Price	量販価格 数量 Quantity	Bulk Price 単価 Price	
B-104-1	 2D/3D	図面による See the drawings																		240	10262	¥580	30個～	¥557
B-104-2	 3D	70	40	45	75	20	40	20	30	6.5	21	12	6	15	2.3	3.2	6	13	165	10263	¥400	30個～	¥384	
B-104-3	 2D/3D	54	30	35	57	15	31	15	22	4.5	15.5	10	4.5	11	2	2.3	4	9	75	10264	¥340	30個～	¥326	

●: RoHS指令対応品 ▲: RoHS指令に対応可能です。

※大量のご注文は更にお安くなります。

総合 23

689