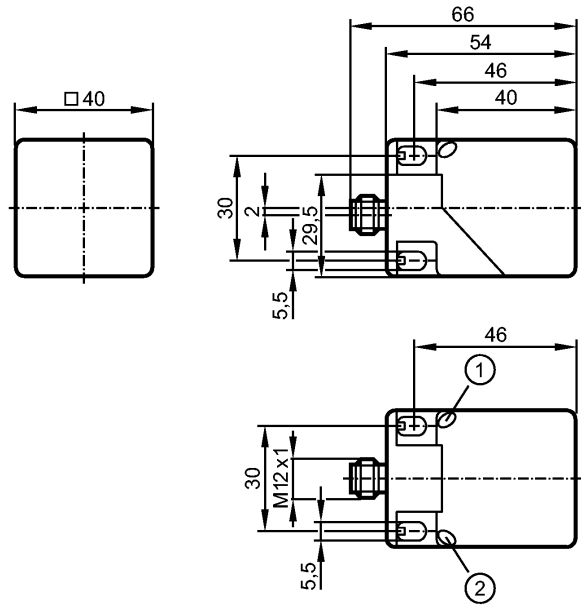


IM5124

Induktive Sensoren



1: LED gelb
2: LED grün



Made in Germany

Produktmerkmale		
Induktiver Sensor		
Quaderförmig Kunststoff		
Steckverbindung		
Korrekturfaktor = 1		
Magnetfeldfest		
Aktive Fläche in 5 Positionen ausrichtbar		
Schaltabstand 20 mm [b]		
bündig einbaubar		
Elektrische Daten		
Elektrische Ausführung		DC PNP
Betriebsspannung [V]		10...36 DC *)
Stromaufnahme [mA]		< 20
Schutzklasse		II
Verpolungsschutz		ja
Ausgänge		
Ausgangsfunktion		antivalent
Spannungsabfall [V]		< 2,5
Reststrom [mA]		< 0,1
Strombelastbarkeit [mA]		200
Kurzschlusschutz		getaktet
Überlastfest		ja
Schaltfrequenz [Hz]		200
Erfassungsbereich		
Schaltabstand [mm]		20
Realschaltabstand (Sr) [mm]		20 ± 10 %
Arbeitsabstand [mm]		0...16,2

IM5124
Induktive Sensoren
Genauigkeit / Abweichungen

Korrekturfaktoren		Stahl (St37) = 1 / V2A ca. 1 / Ms ca. 1 / Al ca. 1 / Cu ca. 1
Hysterese	[% von Sr]	1...20
Schaltpunktdrift	[% von Sr]	-10...10

Umgebungsbedingungen

Umgebungstemperatur	[°C]	-25...70
Schutzart		IP 67

Zulassungen / Prüfungen

EMV		EN 61000-4-2 ESD: 8 kV CD / 6 kV AD EN 61000-4-3 HF gestrahlt: 10 V/m (80...1000 MHz) EN 61000-4-4 Burst: 2 kV EN 61000-4-5 Surge: 0,5 kV (line to line, Ri: 2 Ohm) EN 61000-4-6 HF leitungsgebunden: 10 V (0,15...80 MHz) EN 55011: Klasse B
MTTF	[Jahre]	975

Mechanische Daten

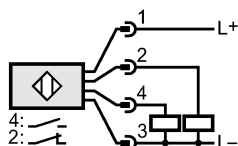
Einbauart		bündig einbaubar
Gehäusewerkstoffe		Gehäuse: PA (Polyamid) safecoatbeschichtet; Stecker: Edelstahl
Gewicht	[kg]	0,142

Anzeigen / Bedienelemente

Schaltzustandsanzeige	LED	gelb
Betrieb	LED	grün

Elektrischer Anschluss

Anschluss		M12-Steckverbindung; drehbar, rastend arretiert
-----------	--	---

Anschlussbelegung

Bemerkungen

Bemerkungen		*) Betriebsspannung "supply class 2" gemäß cULus.
-------------	--	---