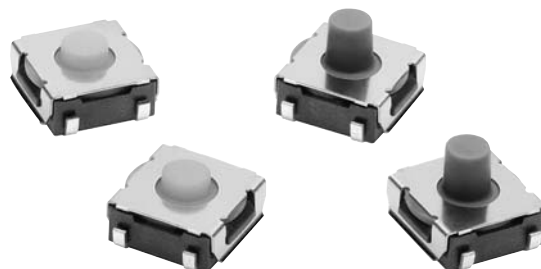


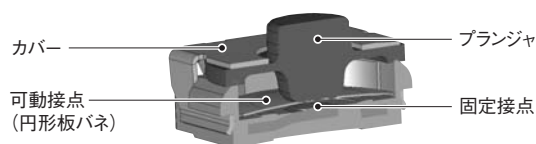
ラバープランジャにより好感触と ミドルストロークを実現した、 表面実装タイプ・シールタクトイルスイッチ

- シール構造IP67 (IEC-60529) 相当により、塵埃の多い場所の使用でも高い接触信頼性を確保。 ※端子部を除く
- ラバープランジャ採用で、歯切れの良いクリック感とミドルストロークを実現。
- 自動実装に最適な、エンボステーピング梱包仕様をご用意。



RoHS適合

構造



種類 (納期についてはお取引先商社にお問い合わせください。)

タイプ	プランジャの種類	高さ	動作に必要な力 (OF)	梱包状態 プランジャ色	エンボステーピング	
					形式	梱包単位
6mm角 B3SLシリーズ		3.4mm	1.96N	黄緑	形B3SL-1002P	2,000個
		5.1mm		グレー	形B3SL-1022P	1,400個
		3.4mm	3.5N	ブルー	形B3SL-1005P	2,000個
		5.1mm			形B3SL-1025P	1,400個

注. 発注は、梱包単位の倍数でお願いします。

■定格／性能

電気定格	DC5～12V 1～50mA 抵抗負荷
最小適用負荷(参考値)	DC1V 10 μ A
使用温度範囲	-25～+90℃ 60%RH以下 (ただし、氷結、結露しないこと)
使用湿度範囲	35～85%RH(+5～+35℃にて)
接点構成	1a(常時開路接点)
接触抵抗	100m Ω 以下(初期値)(DC5V 1mA通電)
絶縁抵抗	100M Ω 以上(DC250Vメガにて)
耐電圧	AC250V 50/60Hz 1min
バウンスング	5ms以下
耐久振動	10～55Hz 複振幅1.5mm
耐久衝撃	最大1,000m/s ²
耐久性	10万回以上
操作耐荷重	最大30N

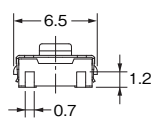
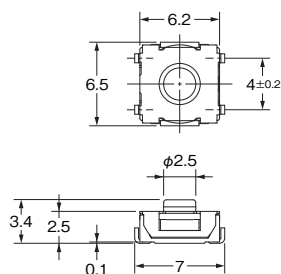
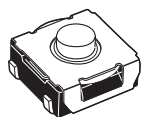
■動作特性

項目	形式	形B3SL -1002P	形B3SL -1022P	形B3SL -1005P	形B3SL -1025P
動作に必要な力(OF)		1.96 \pm 0.49N		3.5 \pm 0.8N	
もどりの力(RF)		最小0.35N		最小0.5N	
動作までの動き(PT)		0.3 \pm 0.2mm	0.5 \pm 0.2mm	0.6 \pm 0.2mm	0.8 \pm 0.2mm

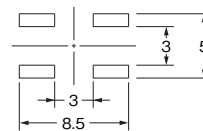
■外形寸法

(単位:mm)

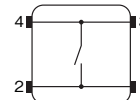
形B3SL-1002P
形B3SL-1005P



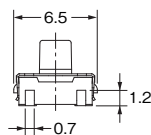
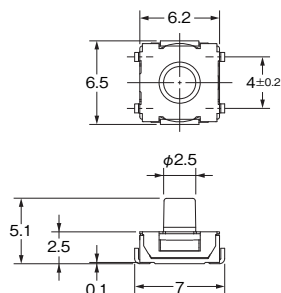
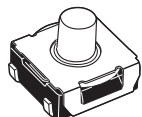
プリント基板パット寸法例
(TOP VIEW)



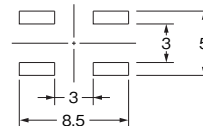
端子配置/内部接続
(TOP VIEW)



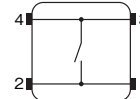
形B3SL-1022P
形B3SL-1025P



プリント基板パット寸法例
(TOP VIEW)



端子配置/内部接続
(TOP VIEW)



注. 上記、各機種の外形寸法図中、指定のない部分の寸法公差は ± 0.4 mmです。

■正しくお使いください

★必ず「共通の注意事項」を合わせてご覧の上、正しくお使いください。

Mouser Electronics

Authorized Distributor

Click to View Pricing, Inventory, Delivery & Lifecycle Information:

Omron:

[B3SL-1022P](#) [B3SL-1002P](#) [B3SL-1005P](#) [B3SL-1025P](#)