

スイッチ付ストライカー

STRIKERS WITH SWITCHES



LE-874
プラスチック製

特徴 Feature

- 施錠時の電気信号が得られます。
- 化粧室等の室内灯スイッチに最適です。
- When locked the electric signal can be gained.
- Suitable for the lamp switch of the rest room.

仕様 ●材質: プレート/ステンレス鋼板(SUS304)
ケース/AAS樹脂

用途 ●バス・航空機等の化粧室
納期 ●標準品・・・納期お問合せください
備考 ●ラバトリロック(C-874)と組合せてご使用ください。

スイッチ部 ●定格・・・AC250V2A(抵抗負荷)
特性 ●接点構成・・・1c(COM…黒 NC…赤 NO…白)
●保護構造・・・IP67(防浸形)
●電氣的寿命・・・5万回以上(定格負荷)
●使用周囲温度・・・-40～+85℃
●使用周囲湿度・・・95%RH以下

Specifications ●Material: Plate: Stainless steel (SUS304)
Case: AAS resin

Specific use ●The rest room of buses and airplanes.

Remarks ●Use in combination with the lavatory lock (C-874) is recommended.

Switch characteristic ●Rating: AC250V 2A (resistance load)
●Contact configuration: 1c (COM: Black, NC: Red, NO: White)

●Protective structure: IP67 (The damp proof type)
●Electric life: 50,000 times or more (rated load)

●Ambient temperature: -40℃ to +85℃

●Operating humidity range: 95% RH or less



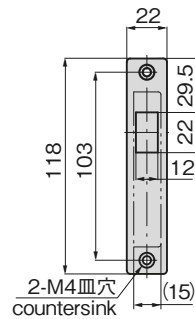
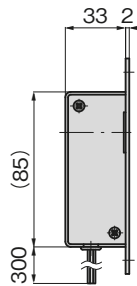
LE-874

商品番号 Product No.	RoHS 10	CAD	製品質量(g) Mass	コード Code	単価 Price	量販価格 Bulk Price 数量 Quantity 単価 Price
LE-874		2D	90	50140	¥1,750	10個～ ¥1,680

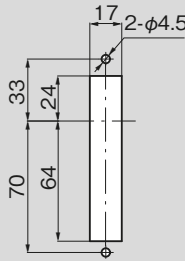
●: RoHS10指令対応品
▲: RoHS10指令に対応可能です。

※大量のご注文は更にお安くなります。

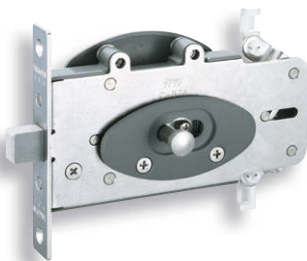
[LE-874]



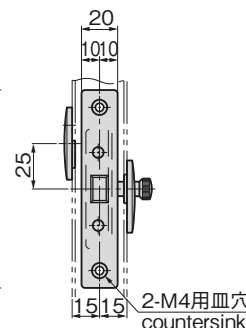
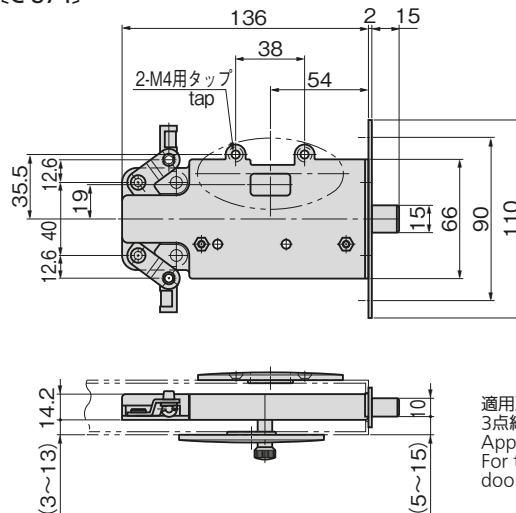
パネル穴明け寸法
Panel drilling dimensions



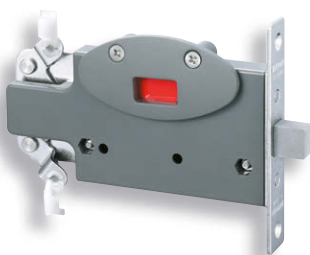
[C-874]



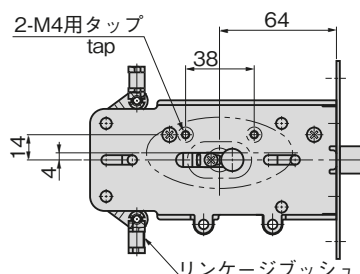
C-874(室内側)
(indoor side)



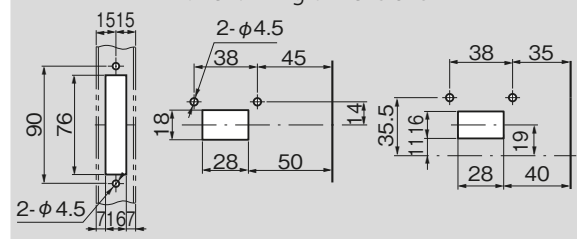
適用扉厚は20～40mm
3点締りは扉厚30mm以上
Applicable door thickness is 20-40mm.
For the 3-point securing, applicable door thickness is 30 mm or more.



(室外側)
(outdoor side)
詳細は1098ページを参照。
See page 1098.



パネル穴明け寸法
Panel drilling dimensions



本体
Main unit

つまみ(室内側)
Knob (indoor side)

表示(室外側)
Indication (outdoor side)