



TL-223 ダイヤルラッチ

Slam Latch Turn Grip



特長

ダイヤルを右に回すとラッチが引込み、手を離すと元に戻る簡易操作のラッチです。

用途

工作機械等

Characteristic

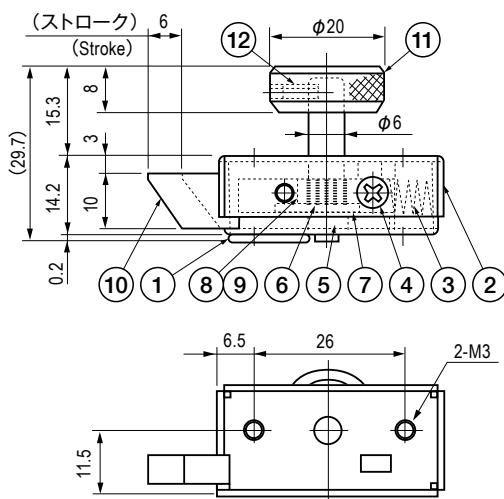
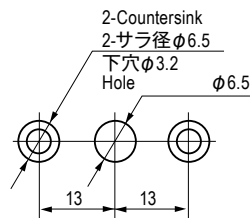
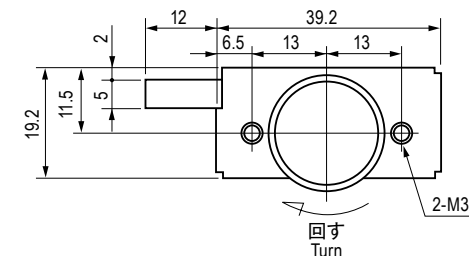
A simple operation latch with turning the dial clockwise to draw the latch in and releasing the dial to draw the latch out.

Application

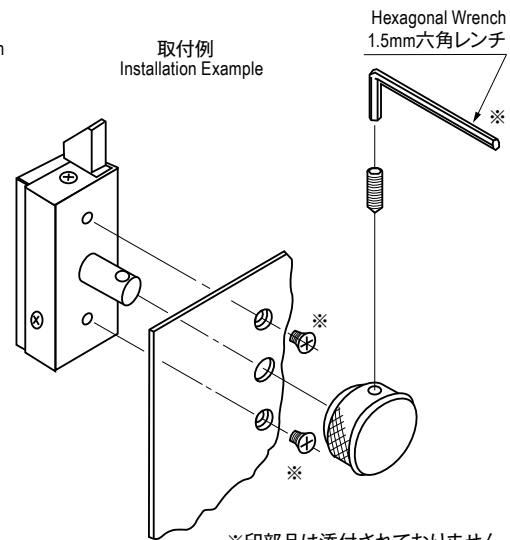
Machine tools, etc.

■部品表 Parts List

部番 No.	部品名 Part Name	材質 Material	処理 Finish	数 Quantity
1	ベース Base	SPCC	3 価クロメート Trivalent Chromate Treatment	1
2	カバー Cover			1
3	スプリング (A) Spring (A)	SWP		1
4	サラねじ Countersunk Screw	S		4
5	シャフト Shaft	C3603	Ni	1
6	スプリング (B) Spring (B)	SUS304-WPB	3 価クロメート Trivalent Chromate Treatment	1
7	カム Cam	SPCC	Ni	1
8	スペーサー Spacer	C3604		1
9	ピン Pin			1
10	ラッチ Latch			1
11	ダイヤル Dial			1
12	止めねじ Setscrew	S	—	1



取付例
Installation Example



※印部品は添付されておりません。
※Marked parts are not included.

仕様 Specification

型番 Model No.	自重 (g) Net Weight (g)	価格 (円) Price (yen)
TL-223	66.1	¥685