

TL-11H

ステンレスキャッチクリップ(大)

Tension Latch Large



特長

スプリングによる締付力があるステンレス製のアームキャッチです。

用途

計測機器・工作機械等

Characteristic

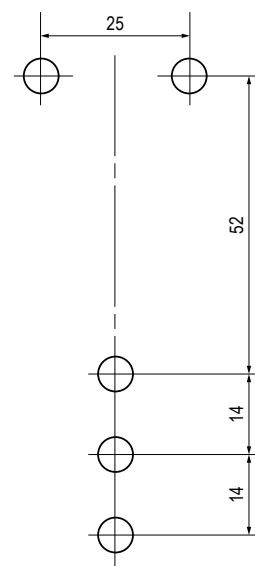
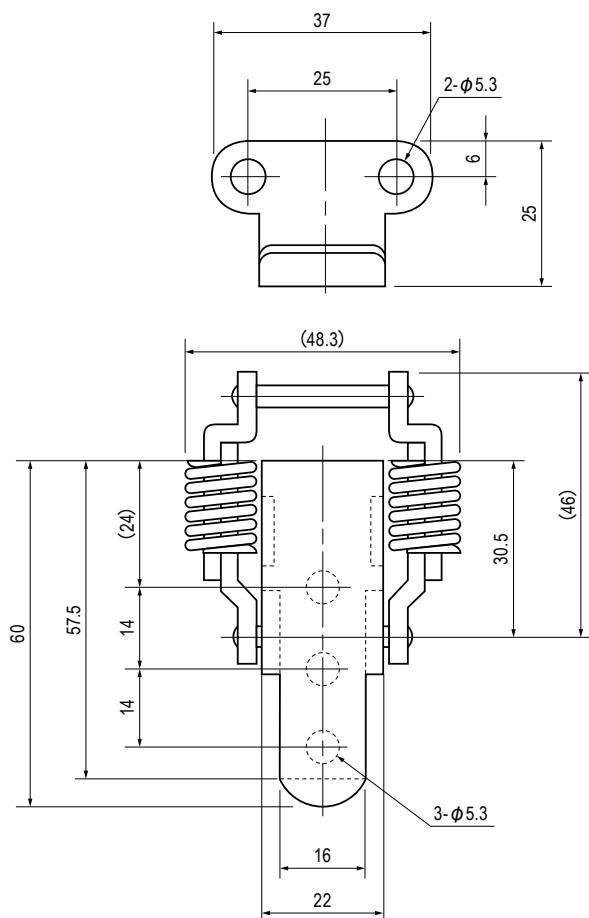
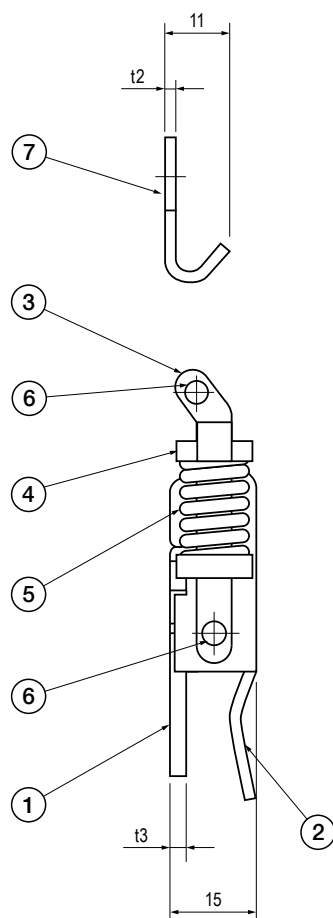
The latch is made of stainless steel. Springs help to insure tight latching.

Application

Measuring instruments / Machine tools, etc.

■部品表 Parts List

部番 No.	部品名 Part Name	材質 Material	処理 Finish	数 Quantity
1	ベース Base	SUS304	バレル研磨 Barrel Polishing	1
2	レバー Lever			1
3	アーム(A) Arm (A)			2
4	アーム(B) Arm (B)			2
5	スプリング Spring			2
6	シャフト Pin	SUS303		2
7	キーパー Keeper	SUS304		1



取付穴図
Holes for Installation

仕様 Specification

型番 Model No.	締付力 N (kgf) Tightening Force N (kgf)	自重 (g) Net Weight (g)	価格 (円) Price (yen)
TL-11H	約 157 (16) approx.157 (16)	100.5	¥830

特注品のご相談承ります Please contact us for custom-made.