

フラッシュハンドル(2ポイント)

FLUSH HANDLES (2-POINTS LOCK TYPE)

PAT.PEND.



A-873-1

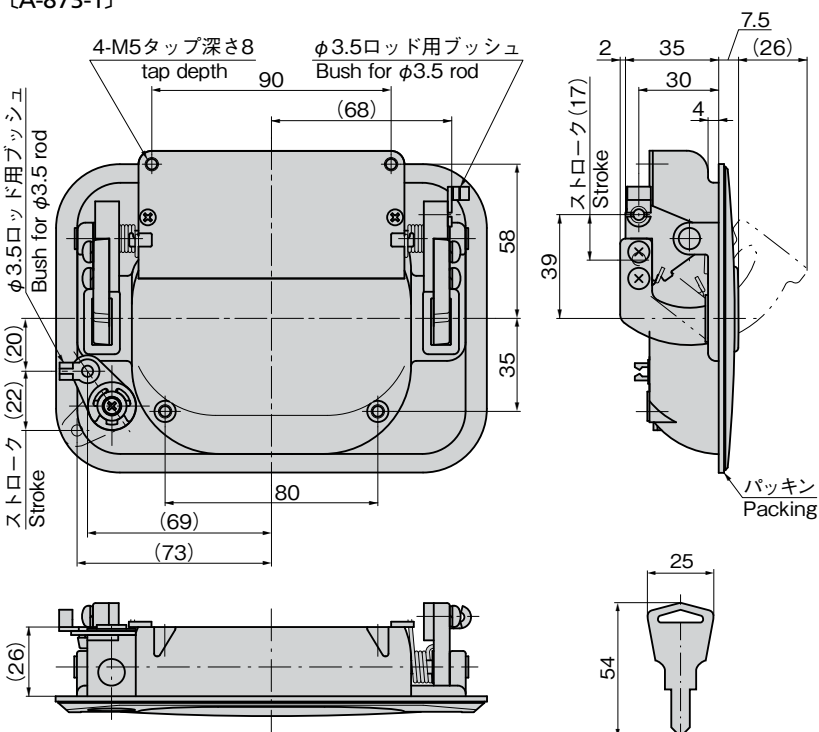


キーNo.T0230
Key



A-873-2

[A-873-1]

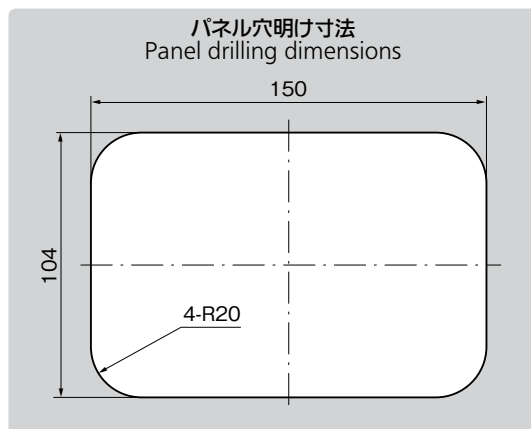


※取付け板は次ページ寸法表をご覧ください。
※For the installation plate, see the dimensions shown on the following page.

商品番号 Product No.	RoHS CAD	製品質量(g) Mass	コード Code	単価 Price	量販価格 Bulk Price 数量 Quantity 単価 Price
A-873-1	●	1,170	01173	¥5,700	5個～ ¥5,472
A-873-2	●	900	01174	¥5,200	5個～ ¥4,992

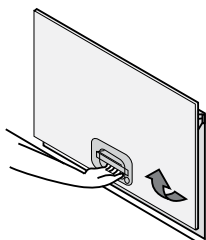
●: RoHS指令対応品
▲: RoHS指令に対応可能です。

※大量のご注文は更にお安くなります。

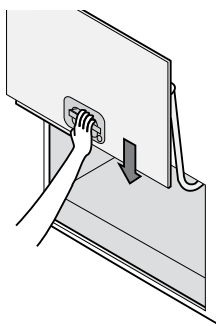


動作例(リフトドアの3動作)
Example of operation
(3-way operation lift door)

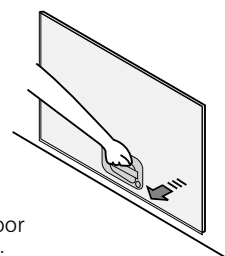
1.開扉動作
Opening



2.閉扉動作
Closing



3.確認動作
(半ドア等)
Confirmation (to ensure that the door is locked securely).



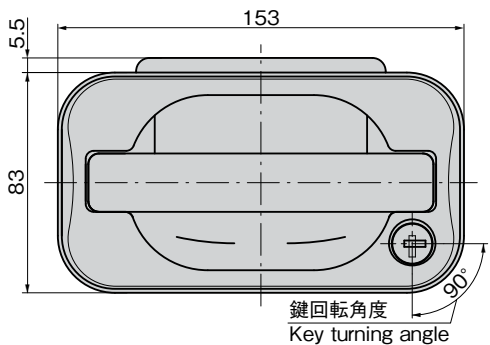

A-873
亜鉛合金製

特 徴 Feature

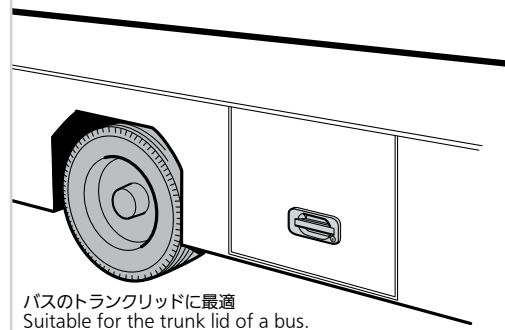
- 錠前とハンドルの一体構造
- 錠前は防塵シャッター付リバーシブルキーです。
- 扉面から突起が少ない平面タイプです。
- The lock mechanism and the handle are integrated into a single unit.
- The lock device has a dustproof shutter and the key is reversible.
- The handle is flush so that no projections from the door surface.

- 仕 様 ●材 質: 亜鉛合金 (ZDC)
- 表面仕上: ハンドル/クロムめっき (MZCr)
本体/サチライトクロムめっき (MZCr)
- 付 属 品: キー2本・取付け板
- 用 途 ●特装車・バス・リフトドア・大型扉・引戸・シャッタードア
- 納 期 ●標準在庫品
- 備 考 ●錠前は左右モーメンタリー機構にもなります。(オプション)
- ハンドル固定タイプもできます。
- キャップ埋込みの鍵なしタイプもできます。お問合せください。
- 永くご使用頂くために定期的に摺動部に高性能潤滑剤C-985 (1367ページ) を塗布してください。

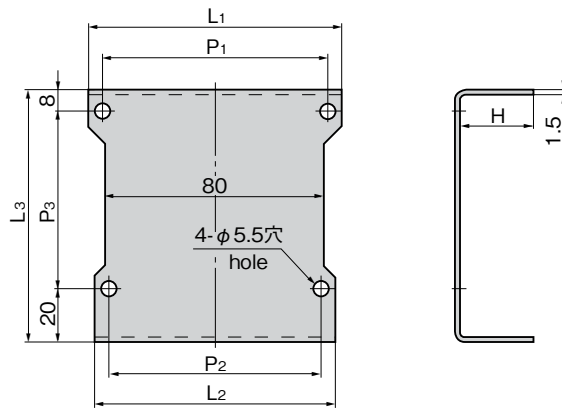
- Specifi- ●Material: Zinc alloy (ZDC)
- cations ●Finish: Handle: Chrome plating (MZCr)
Main body: Satellite chrome plating (MZCr)
- Accessories: Two keys and installation plate
- Specific- ●Specially equipped vehicles, buses, lift doors,
- use large doors, sliding doors and shutter doors.
- Remarks ●The left and right momentary mechanism lock is also provided. (optional)
- The fixed handle type is also available.
- To prolong the life of the product, apply a regular coating of high-performance lubricant C-985 (P.1367) to the sliding parts.



使用例 Example of application

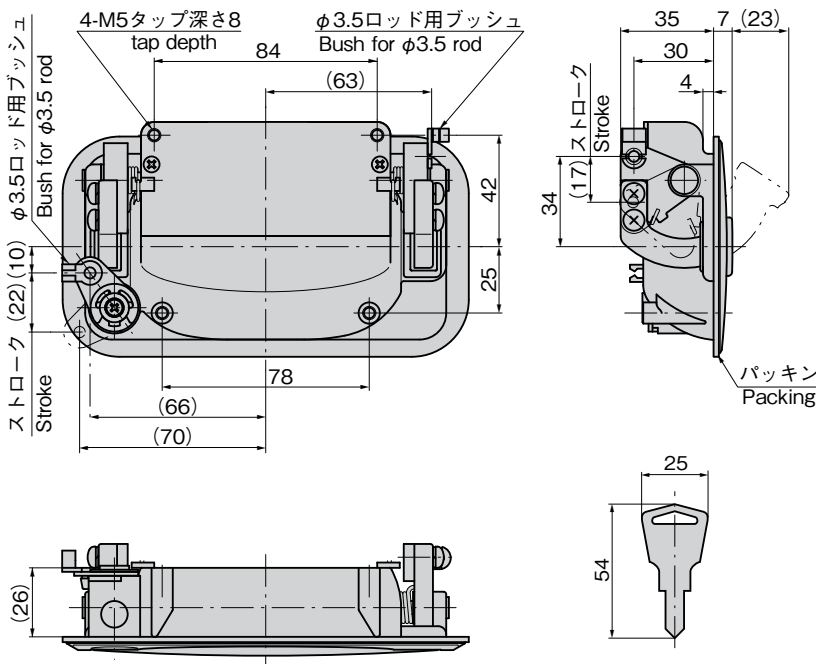
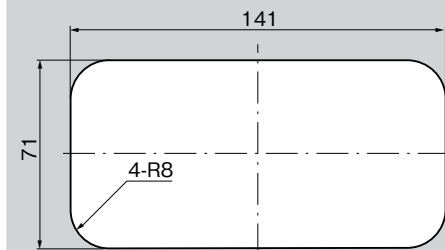


[A-873-1-P]
[A-873-2-P]
取付け板
(オプション)
Installation plate
(optional)



[A-873-2]

パネル穴明け寸法 Panel drilling dimensions



商品番号 Product No.	L1	L2	L3	P1	P2	P3	H
A-873-1-P	105	95	121	90	80	93	27
A-873-2-P	94	88	95	84	78	67	28


A

クレモン

ローラー

締り

特装密閉

ハンドル

フリーザー

密 閉

平 面

スイング

ギア式

平 面

ハンドル

ポップ

ハンドル

リフト

ハンドル

アジャスト

ハンドル

ラッチ式

スナッチ

LINK HANDLES

リンク

フック式

ロック

ハンドル

L 型

ハンドル

T 型

ハンドル

丸型

小型

押ボタン

取 手

つまみ

止め金

ロッド棒

ジョイント

リンク

ワイヤ