

IEC Geräteeinbausteckdose F, Schnappmontage, frontseitig, IDC-Anschlüsse

V-Lock

new



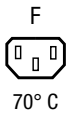
Anordnung "cross"
(Drähte quer zu Steckerstiften)



Anordnung "along"
(Drähte in Richtung Steckerstifte)



Anordnung "along", Ansicht von hinten
(Drähte in Richtung Steckerstifte)



Beschreibung

- Einbau in Platten:
Schnappbefestigung, von Frontseite
- Gerätesteckdose, Stiftemperatur 70 °C, Schutzklasse I
- Leiterquerschnitte 1-1.5mm²/1.5mm²/2.5mm²/14AWG/12AWG
- IDC-Anschlüsse nach IEC 60998-2-3 für feste Drähte

Zulassungen

- ENEC Ausweisnummer: 40035679
- UL Ausweisnummer: E103791
- CCC Ausweisnummer: 2010010204418560

Merkmale

- IDC Technologie für eine effiziente und kostensparende Montage
- Schutzabdeckung kann als Verdrahtungshilfe eingesetzt werden
- Phase erhältlich als IDC-, Löt- oder Steckanschluss
- Geeignet für den Einsatz in Geräten nach IEC/UL 60950

Weitere Ausführungen auf Anfrage

- UL Zulassung für AWG 16; Versionen für weitere Drahtquerschnitte
- Schutzklasse II, 70°C

Weblinks

[pdf-Datenblatt](#), [html-Datenblatt](#), [Allgemeine Produktinformationen](#), [Zulassungen](#), [CE-Konformitätserklärung](#), [RoHS](#), [CHINA-RoHS](#), [REACH](#), [Mating Connectors](#), [e-Shop](#), [SCHURTER-Stock-Check](#), [Distributor-Stock-Check](#), [CAD-Zeichnungen](#), [Zubehör](#), [Detailanfrage zu Typ](#)

Neu gibt es Varianten passend zum V-Lock-Stecksystem. Die Produkte haben eine vorgesehene Öffnung zum Einrasten des Nockens an der Steckdose. Das V-Lock-System verhindert ein ungewolltes Trennen des Stecksystems.

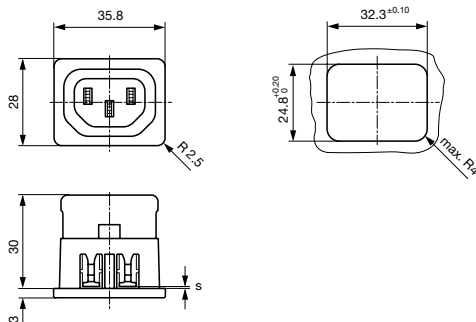
Technische Daten

| | |
|-------------------------|---|
| Nennaten IEC | 10 A / 250 VAC; 50 Hz |
| Nennaten UL/CSA | 15 A / 250 VAC; 60 Hz |
| Zulässige Betriebstemp. | -25 °C bis 70 °C |
| Schutzgrad | von Frontseite IP 40 nach IEC 60529 |
| Schutzklasse | Geeignet für Geräte der Schutzklasse I nach IEC 61140 |
| Anschluss | IDC-Anschlüsse |
| Plattendicke s | Schnapp, 0.8/1/1.2/1.5/2/2.5/3.0 mm (andere auf Anfrage) |
| Material: Gehäuse | Thermoplast, schwarz, UL 94V-0 |

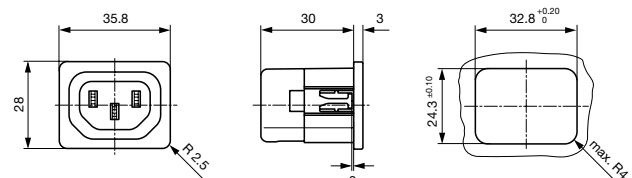
| | |
|-----------------------|--|
| Geräteeinbausteckdose | F gemäss IEC 60320 UL 498, CSA C22.2 no. 42 (Für kalte Bedingungen) Stiftemperatur 70 °C, 10A, Schutzklasse I |
|-----------------------|--|

Abmessungen

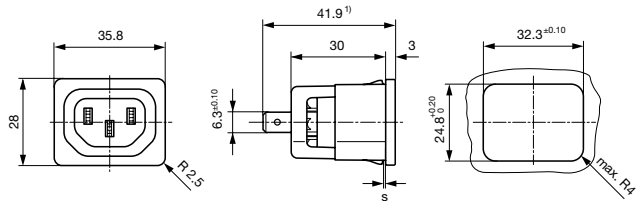
Version "cross" (Drähte quer zu Steckerstiften)
L/N/PE: IDC Anschlüsse



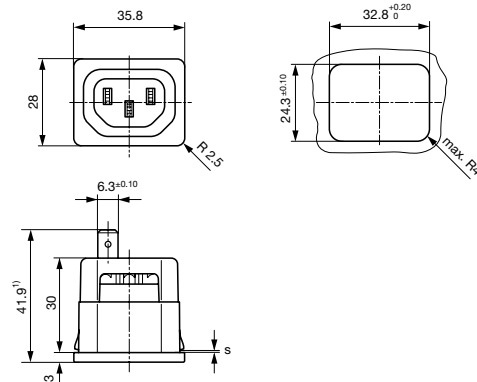
Version "along" (Drähte in Richtung Steckerstifte)
L/N/PE: IDC Anschlüsse



Version "cross" (Drähte quer zu Steckerstiften)
N/PE: IDC Anschlüsse, L: Steck- oder Lötanschluss



Version "along" (Drähte in Richtung Steckerstifte)
N/PE: IDC Anschlüsse, L: Steck- oder Lötanschluss



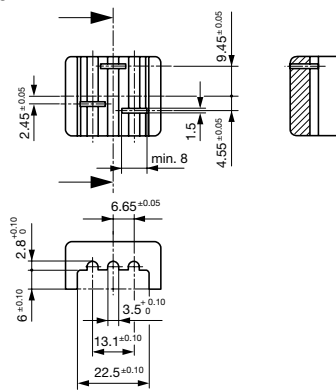
1) Andere Versionen:

Steckanschluss 4.8x0.8: 40.3 mm

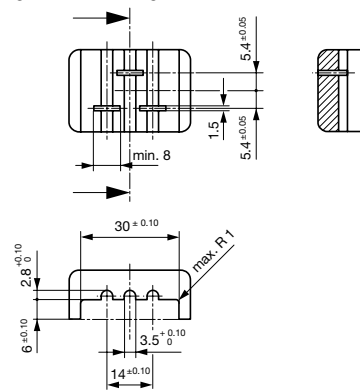
Lötanschluss: 40.9 mm

Montageanleitungen

Montagewerkzeug Version "cross"



Montagewerkzeug Version "along"



- Das Einpressen der Drähte erfolgt mittels Deckel oder Einpresswerkzeug.
- Beim Einsatz eines Einpresswerkzeuges empfehlen wir eine Konstruktion mit oben genannten Abmessungen.
- Die Einpresskraft hängt vom verwendeten Draht ab und kann bis zu 900 N betragen.
- Der Draht muss mit einem Einpresswerkzeug soweit in den IDC Kontakt eingepresst sein, dass er auf dem Kunststoffsockel des 6610 aufliegt.
- Bei der Verwendung des Deckels muss dieser einrasten.
- Der maximale Aussendurchmesser des Drahtes (inkl. Isolation) ist 3.6 mm für along, 3.5 mm für cross Version.
- Die korrekte Montage der Drähte ist entscheidend für das zuverlässige Funktionieren des 6610 im Endprodukt.

Alle Varianten

| Anordnung ¹⁾ | Leiterquerschnitt | Plattendicke s [mm] | Anschlussstyp Phase | Bestell-Nummer |
|-------------------------|------------------------------|---------------------|-----------------------------|----------------|
| along | 1.0 - 1.5 mm ² | 2.5 | IDC-Anschlüsse | 6610.3016.03 |
| along | 1.5 mm ² / 14 AWG | 1.5 | IDC-Anschlüsse | 6610.5014 |
| along | 1.5 mm ² / 14 AWG | 1.5 | IDC-Anschlüsse | 6610.5014.03 |
| along | 1.5 mm ² / 14 AWG | 2 | IDC-Anschlüsse | 6610.5015 |
| along | 2.5 mm ² / 12 AWG | 0.8 | IDC-Anschlüsse | 6610.1011 |
| along | 2.5 mm ² / 12 AWG | 1 | IDC-Anschlüsse | 6610.1012 |
| along | 2.5 mm ² / 12 AWG | 1.2 | IDC-Anschlüsse | 6610.1013 |
| along | 2.5 mm ² / 12 AWG | 1.5 | IDC-Anschlüsse | 6610.1014 |
| along | 2.5 mm ² / 12 AWG | 2 | IDC-Anschlüsse | 6610.1015 |
| along | 2.5 mm ² / 12 AWG | 2 | IDC-Anschlüsse | 6610.1015.03 |
| along | 2.5 mm ² / 12 AWG | 2.5 | IDC-Anschlüsse | 6610.1016 |
| along | 2.5 mm ² / 12 AWG | 3 | IDC-Anschlüsse | 6610.1017 |
| along | 2.5 mm ² / 12 AWG | 1.5 | Löt | 6610.1154 |
| along | 2.5 mm ² / 12 AWG | 1.5 | Steckanschluss 6.3 x 0.8 mm | 6610.1254 |
| along | 2.5 mm ² / 12 AWG | 1.5 | Steckanschluss 6.3 x 0.8 mm | 6610.1254.03 |

| Anordnung ¹⁾ | Leiterquerschnitt | Plattendicke s [mm] | Anschlussstyp Phase | Bestell-Nummer |
|-------------------------|------------------------------|---------------------|-----------------------------|----------------|
| cross | 1.5 mm ² / 14 AWG | 1 | IDC-Anschlüsse | 6610.6012 |
| cross | 1.5 mm ² / 14 AWG | 1.5 | IDC-Anschlüsse | 6610.6014 |
| cross | 1.5 mm ² / 14 AWG | 1.5 | Steckanschluss 6.3 x 0.8 mm | 6610.6254 |
| cross | 2.5 mm ² / 12 AWG | 1 | IDC-Anschlüsse | 6610.2012 |
| cross | 2.5 mm ² / 12 AWG | 1.2 | IDC-Anschlüsse | 6610.2013 |
| cross | 2.5 mm ² / 12 AWG | 1.5 | IDC-Anschlüsse | 6610.2014 |
| cross | 2.5 mm ² / 12 AWG | 1.5 | IDC-Anschlüsse | 6610.2014.03 |
| cross | 2.5 mm ² / 12 AWG | 2 | IDC-Anschlüsse | 6610.2015 |
| cross | 2.5 mm ² / 12 AWG | 2.5 | IDC-Anschlüsse | 6610.2016 |
| cross | 2.5 mm ² / 12 AWG | 3 | IDC-Anschlüsse | 6610.2017 |
| cross | 2.5 mm ² / 12 AWG | 1.5 | Löt | 6610.2154 |
| cross | 2.5 mm ² / 12 AWG | 1.5 | Steckanschluss 6.3 x 0.8 mm | 6610.2254 |

 Oft verkauft.

Sie können die Verfügbarkeit all unserer Produkte in Echtzeit prüfen: <http://www.schurter.com/de/Stock-Check/Produktverfuegbarkeit-SCHURTER>

Artikel 1-1.5mm² nur mit ENEC Zulassung. Aussendurchmesser des Drahtes (inkl. Isolation) max. 3.5 / 3.6 mm.

¹⁾ Die Anordnung beschreibt, ob die Leitungen längs (along) oder quer (cross) zur Steckerstift-Achse verlaufen.

Suffix ".03" entspricht der Version passend zu V-Lock-Stecksystem. Die Produkte haben eine vorgesehene Öffnung zum Einrasten des Nockens an der Steckdose. Das V-Lock-System verhindert ein ungewolltes Trennen des Stecksystems.

Verpackungseinheit 50 ST

Zubehör

Beschreibung



Sicherungsbügel
Auszugssicherung für Kabelstecker

Passende Stecker

Kategorie / Beschreibung

Geräteanschlusstecker Übersicht komplett



| | |
|---|------|
| IEC Geräteanschlusstecker E für Kabelmontage, gerade, max. Kabeldurchmesser 8.5 mm | 4732 |
| IEC Geräteanschlusstecker E für Kabelmontage, abgewinkelt, max. Kabeldurchmesser 8.5 mm | 4733 |
| IEC Geräteanschlusstecker E für Kabelmontage, gerade, max. Kabeldurchmesser 10 mm | 4735 |
| IEC Geräteanschlusstecker E für Kabelmontage, abgewinkelt, max. Kabeldurchmesser 10 mm | 4736 |
| IEC Geräteanschlusstecker E für Kabelmontage, gerade | 9009 |
| Geräteanschlusstecker weitere Typen zu 6610 | ... |

Passende Stecker verriegelt



Netzweiterverbindungsleitung Übersicht komplett

| | |
|--|-----------|
| IEC Netzweiterverbindungsleitung mit IEC Gerätesteckdose C13, V-Lock, gerade | 6051.2007 |
| IEC Netzweiterverbindungsleitung mit IEC Gerätesteckdose C13, V-Lock, gerade | 6051.2067 |

Netzweiterverbindungsleitung weitere Typen zu 6610