

ラッチ式平面ハンドル LATCH TYPE FLUSH HANDLES

A-1151R-1・2
ステンレス製

AP-151R-1・2
プラスチック製

A-151R-1・2
亜鉛合金製

PAT. PEND.



特 徴 Feature

- 丸味のあるソフトなデザイン
- ワンタッチで開閉できます。
- A-151シリーズと寸法互換があり、防塵・防滴構造です。
- 防塵性向上の為、鍵前部にシャッターを付けました。(標準装備)
- Round shape makes the appearance soft.
- Opening and closing can be performed by one touch.
- Dustproof and moistureproof, structure with and the dimensions compatible with A-151 series.
- For improvement in dustproof, lock has shutter. (Installed as a standard)

[A-1151R]

- 仕 様 ●材 質: 本 体/ステンレス鋼物(SUS304)
ケース/ステンレス鋼板(SUS304)
●表面仕上: ビーズショット

[AP-151R]

- 仕 様 ●材 質: 本 体/AAS樹脂
ケース/冷間圧延鋼板 (SPCC)
●標 準 色: ブラック・グレー・アイボリー

[A-151R]

- 仕 様 ●材 質: 本 体/亜鉛合金 (ZDC)
ケース/冷間圧延鋼板 (SPCC)

- 表面仕上: サチライトクロムめっき (MZCr)
- 鍵 番 号: 400

- 適用板厚: 1.2~3.0mm
- 付 属 品: 取付け板・ビスセット・キー2本

- 特装車・建機・鉄道車両・バス
- 標準品・・・即納します

- ラッチとハンドルは運動しますので確実な閉扉が確認できます。(内部解錠オプションの場合は単動ラッチ仕様になります)

- 専用ストライカーA-151-ST-2 (355ページ) もあります。

- 建設機械仕様も開発中。(AP-151-RK)

- 防塵シャッター付リバーシブルキー (R440) もできます。

- 扉の仕様によりラッチ部横の取付け穴が使用できない場合用のセッティングプレートもあります。(特注品)

- AP-151シリーズ(樹脂製)のプレート取付けねじは「タッピングねじ」を使用しております。ネジロック塗布や高速回転ドリルでの取付け・締め過ぎは、ねじ部破損の原因となります。(締付推奨トルク値: 1.5Nm)



[A-1151R]

- Specifi- ● Material: Main unit: Cast stainless steel (SUS304)
cations Case: Stainless steel plate (SUS304)
● Finish: Beads shot

[AP-151R]

- Specifi- ● Material: Main unit: AAS resin
cations Case: Cold rolled steel (SPCC)
● Standard color: Black, gray and ivory.

[A-151R]

- Specifi- ● Material: Main unit: Zinc alloy (ZDC)
cations Case: Cold rolled steel (SPCC)

- Finish: Satellite chrome plating (MZCr)
- Key No.: 400

- Applicable panel thickness: 1.2 to 3.0mm
- Accessories: Two keys, installation plate and screws

Specific- ● Specially equipped vehicles,

- use construction machinery, trains, buses.

- Remarks ● Because the latch and the handle are inter-locked, the user can confirm that the door is closed securely. (When optional inner release lock is used, the single operation latch specification is applied.)

- Striker (A-151-ST-2) for exclusive use is also available. See page 355.

- The specification for construction machinery is under development. (AP-151-RK)

- The reversible key lock with the dust shutter (R440) is also available.

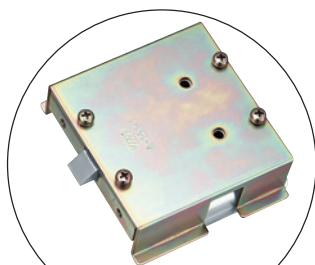
- The screw for installing the plate of the AP-151 Series (resin) is a tapping screw. Coating the screw lock or inserting/tightening the screw too tightly with a high-speed rotary drill may damage the screw parts. (recommended tightening torque : 1.5Nm)



A-1151R-1



A-151R-1-G

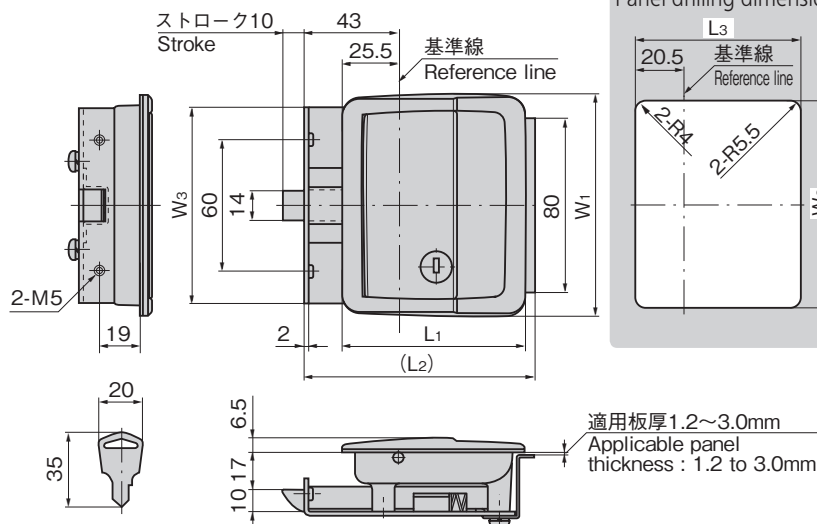




裏面4ヶ所止め専用タイプも製作致します。お問合せ下さい。



キーNo.400
Key

パネル穴明け寸法 Panel drilling dimensions



商品番号 Product No.						製品質量(g) Mass		コード Code		単 価 Price		量販価格 Bulk Price			
鍵付き With lock	鍵なし Without lock	鍵付き With lock	鍵なし Without lock	鍵付き With lock	鍵なし Without lock	鍵付き With lock	鍵なし Without lock	鍵付き With lock	鍵なし Without lock	鍵付き With lock	鍵なし Without lock	鍵付き With lock		鍵なし Without lock	
												数量 Quantity	単価 Price	数量 Quantity	単価 Price
A-1151R-1-1	A-1151R-1-2	●	●			650	640	03138	03139	¥11,000	¥10,000	5個～	¥10,560	5個～	¥9,600
A-1151R-2-1	A-1151R-2-2	●	●			540	530	03142	03143	¥9,500	¥8,500	5個～	¥9,120	5個～	¥8,075
A-151R-1-1	A-151R-1-2	▲	●	2D/3D		680	670	01488	01489	¥2,950	¥2,450	14個～	¥2,832	14個～	¥2,352
A-151R-2-1	A-151R-2-2	●	●	2D		580	570	01490	01491	¥2,700	¥2,250	14個～	¥2,592	14個～	¥2,160
AP-151R-1-1-Black	AP-151R-1-2-Black	●	●	2D		370	360	01448	01449	¥1,400	¥1,050	14個～	¥1,344	14個～	¥1,008
AP-151R-2-1-Black	AP-151R-2-2-Black	●	●	2D		370	360	01450	01451	¥1,350	¥960	14個～	¥1,296	14個～	¥922
AP-151R-1-1-Ivory	AP-151R-1-2-Ivory	●	▲			370	360	01996	01998	¥1,400	¥1,050	14個～	¥1,344	14個～	¥1,008
AP-151R-2-1-Ivory	AP-151R-2-2-Ivory	●	●			340	330	02000	02002	¥1,350	¥960	14個～	¥1,296	14個～	¥922
AP-151R-1-1-Gray	AP-151R-1-2-Gray	●	●			340	330	01997	01999	¥1,400	¥1,050	14個～	¥1,344	14個～	¥1,008
AP-151R-2-1-Gray	AP-151R-2-2-Gray	▲	●			340	330	02001	02003	¥1,350	¥960	14個～	¥1,296	14個～	¥922

●: RoHS指令対応品 ▲: RoHS指令に対応可能です。

※大量のご注文は更にお安くなります。

商品番号 Product No.					L1	(L2)	L3	W1	W2	W3
SUS	ZDC	ZDC(逆ラッチ) (reversed latch)	樹脂 Resin	樹脂(逆ラッチ) Resin (reversed latch)						
A-1151R-1	A-151R-1	*A-151R-1G	AP-151R-1	*AP-151R-1G	83	105	73	102	93	90
A-1151R-2	A-151R-2	*A-151R-2G	AP-151R-2	*AP-151R-2G	73	95	63	92	83	80

逆ラッチタイプも同寸法です。 The reversed latch type has the same dimensions.
※逆ラッチ仕様は特注品です。 ※The reverse latch specification is made to order.