



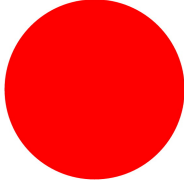
Schraubadapter IP20 (Öffner)

Typ **SRA01**

Art.-Nr. **028101**

Leiterquerschnitte $1 \times 1,5 \text{ mm}^2$, $2 \times 0,75 \text{ mm}^2$

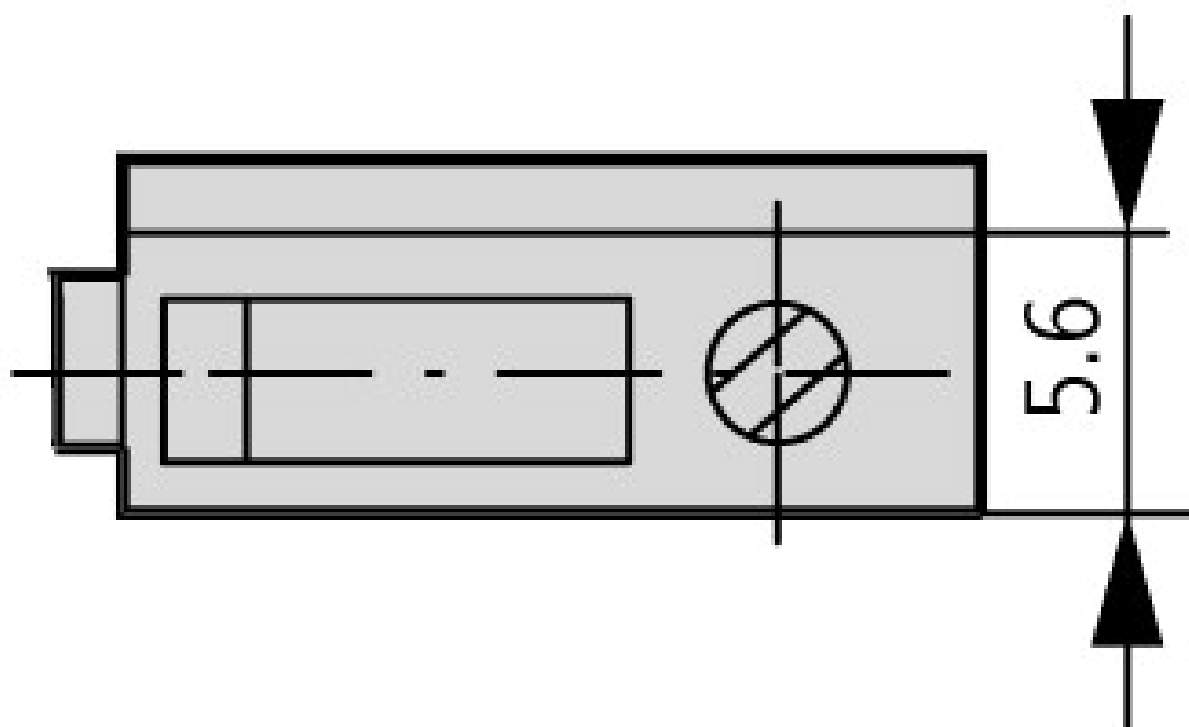
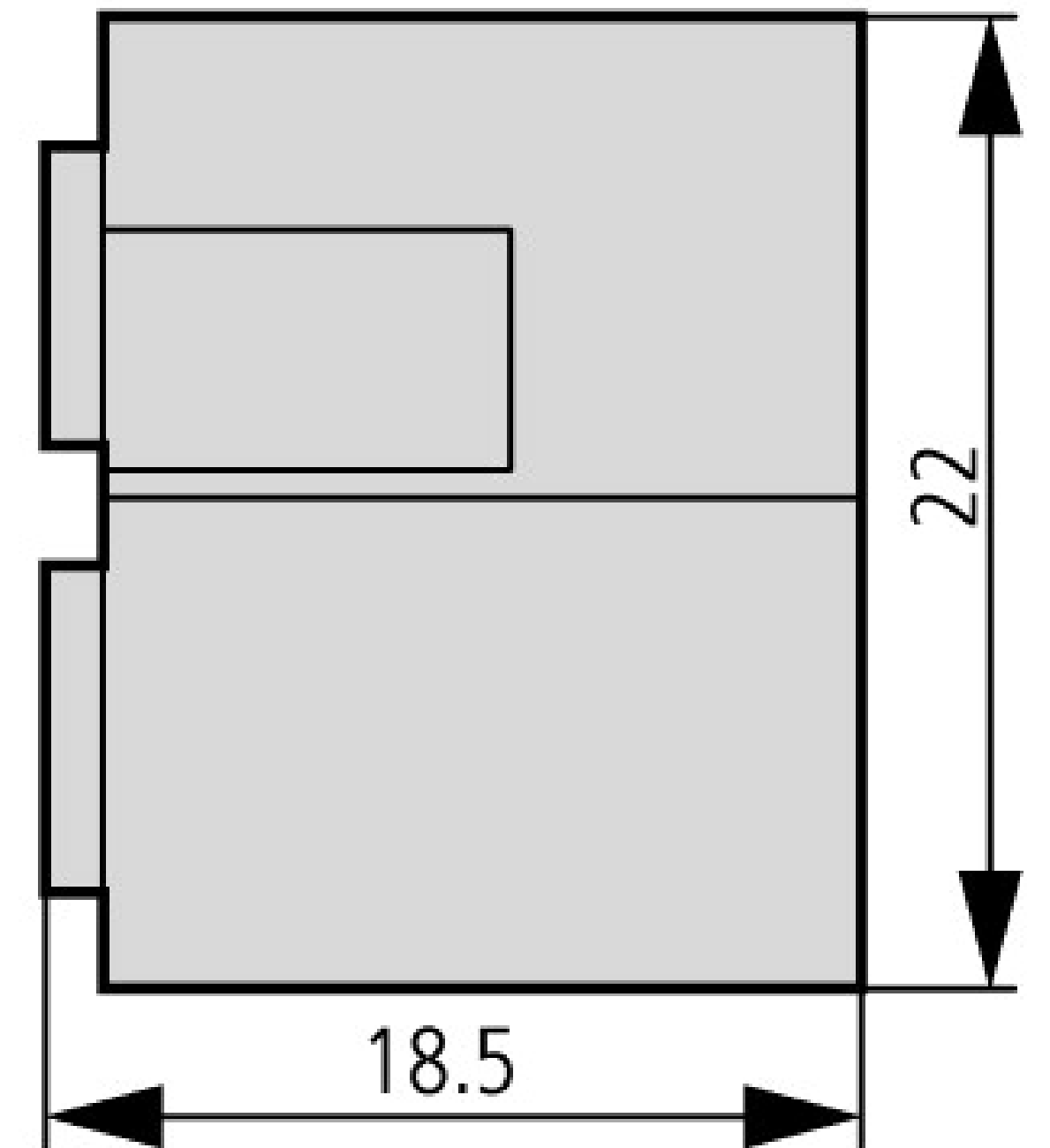
Lieferprogramm

Sortiment			RMQ16 (Bohrloch 16 mm)
Grundfunktion			Zusatzausrüstung
Grundfunktion Zubehör			Schraubadapter
Einzelgerät/Komplettgerät			Einzelgerät
			Leiterquerschnitte $1 \times 1,5 \text{ mm}^2$, $2 \times 0,75 \text{ mm}^2$
verwendbar für			Öffner
Farbe			
			rot
			
Schutzart			IP20
Anbindung an SmartWire-DT			nein

Technische Daten nach ETIM 4.0

Art des mechanischen Zubehörs			-
Art des elektrischen Zubehörs			-

Abmessungen



Weitere Produktinformationen (Verlinkungen)

Montageanweisungen	http://www.moeller.net/de/support/instructions_awa.jsp
Handbücher	http://www.moeller.net/de/support/index.jsp
Projektierung	
Bestellformular Kundenspezifische Kompletteräte	ftp://ftp.moeller.net/DOCUMENTATION/PDF/DE/FORM_F0315_Combination.PDF
Bestellbeispiel Kundenspezifische Kompletteräte	ftp://ftp.moeller.net/DOCUMENTATION/PDF/DE/Bestellbeispiel_F0315_COMBINATION_de.pdf