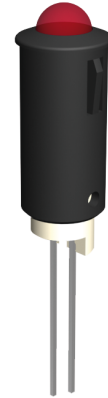
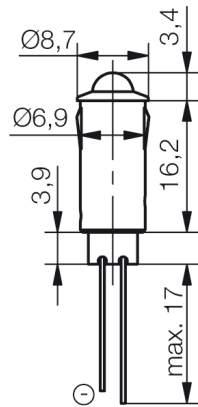


LED-Anzeigeleuchte SKRS07x

LED-Anzeigeleuchte mit Außenreflektor und Snap-in Befestigung. LED von der Rückseite wechselbar.

LED Indicator Lamp SKRS07x

LED Indicator Lamp with outside reflector and snap-in mounting. LED through rear panel changeable.





Spezifikation

Gehäuse: Schwarz mit Snap-in Befestigung
Einbau-Öffnung: Ø7+0,2mm
Schutzart: IP40
Anschluss: Pins
Löttemperatur: 260°/5 Sek.
Betriebsspannung: LED-Spannung DC

Specification

*Housing: Black with snap-in mounting
Mounting-hole: Ø7+0,2mm
Protection class: IP40
Connection: Pins
Soldering temperature: 260°/5 sec.
Operating voltage: LED voltage DC*

Materialien		Material	
Teil	Material	Part	Material
Gehäuse	Polycarbonat	Housing	Polycarbonate
Isolierteil	Polycarbonat	Insulating part	Polycarbonate
Betriebstemperatur	-30°C/+75°C	Operation Temperature	-30°C/+75°C
Lagertemperatur	-40°C/+100°C	Storage Temperature	-40°C/+100°C
Optionen		Options	
● Litzenanschluss		● Wire connection	
● Einbau anderer LED Typen gleicher Bauform auf Anfrage möglich		● Mounting of other LED types in the same size on request	

Artikel/ Part		Artikel-Text			Part-Text		
Spannung Voltage	Farbe Color	Lichtstärke Luminous Intensity	Vollwinkel Viewing Angle	Lichtstrom Luminous Flux Leuchtdichte luminous density	Strom Current	Leistung Power	Lebensdauer Life-Time
SKRS070		LED-Anzeigeleuchte ROT Außenreflektor			LED indicator lamp RED outside reflector		
2.00 V	 red rot	38 mcd/ @ 20,000 mA	50°	lm cd/m²	20 mA	40 mW	60000 h
SKRS071		LED-Anzeigeleuchte GELB Außenreflektor			LED indicator lamp YELLOW outside reflector		
2.10 V	 yellow gelb	58 mcd/ @ 20,000 mA	50°	lm cd/m²	20 mA	42 mW	60000 h

FPI

Lebensdauer: Die Lebensdauer einer LED ist definiert als Abnahme der Helligkeit auf 50% des Ausgangswertes

The life time of an LED is defined as decrease of brightness by 50% of the initial value

Technische Änderungen vorbehalten. Datenblatt unterliegt nicht dem Änderungsdienst.
Die angegebenen technischen Daten sind typische Durchschnittswerte.

Helligkeitswerte sofern nicht anders angegeben gemessen nach IEC127.

Wir empfehlen das Dokument mit der Einstellung "Seitengröße anpassen" zu Drucken

Wir achten bei Entwicklung und Herstellung unserer Produkte auf einen möglichst geringen Einsatz von Ressourcen und auf niedrigen Energiebedarf im Betrieb.

Bitte prüfen Sie, ob es unbedingt erforderlich ist, das gesamte Dokument zu Drucken. So schonen Sie zusätzlich Ressourcen und unsere Umwelt.

Specifications are subject to change without notice.

The technical data are typical figures.

Photometry according to IEC127 unless otherwise indicated.

We recommend to print the document with option "Fit to Page"

We care for environment when producing and manufacturing our products. Also we care for a low power consumption and a low consumption of resources.

Please consider environmental responsibility before printing this document