

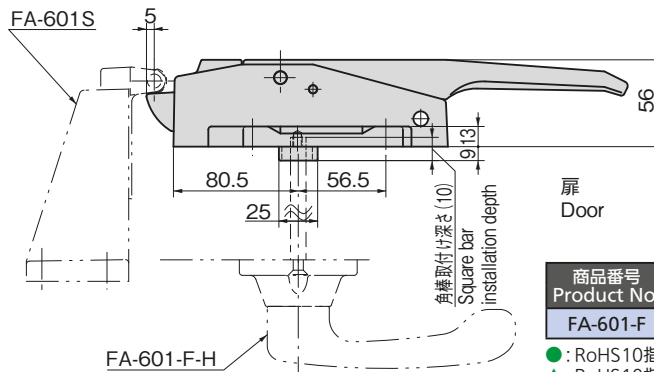
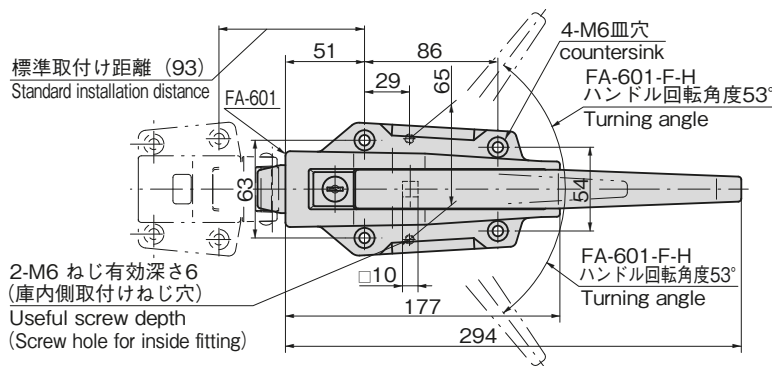
密閉用セフティハンドル

SAFETY HANDLES FOR AIRTIGHTNESS

非常解錠新システム機能



FA-601-F

キーNo.0350
KeyFA-601-F
亜鉛合金製

特徴 Feature

PAT.PEND.

- 錠前による施錠の場合でも、庫内側より専用レバーハンドルFA-601-F-Hの作動により開扉できる安全機構です。(FA-601-F-Hは別売です。)
- 左右兼用型
- With special lever handle FA-601-F-H, the door can be opened from the inside to ensure safety even when locked. (FA-601-F-H is optional)
- For both left-hand and right-hand use.

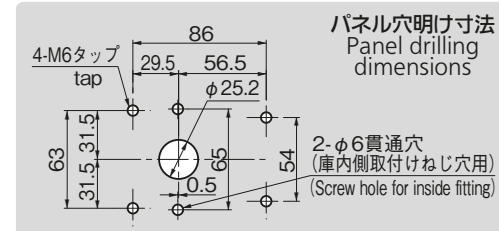
- 仕様 ●材質: ボディ/亜鉛合金 (ZDC)
ハンドル/ステンレス鋼铸件 (SUS304)
- 表面仕上: ボディ/クロムめっき (MZCr)
ハンドル/鏡面バフ研磨
- 付属品: キー2本

- 用途 ●倉庫・船舶・発電所などの大型扉
- 納期 ●標準品・・・納期お問合せください
- 備考 ●南京錠による施錠はできません。
●抗菌タイプも製作致します。お問合せください。
●施錠後はレバーを操作して、施錠されているかどうかご確認ください。

- Specifications ●Material: Body: Zinc alloy (ZDC)
Handle: Cast stainless steel (SUS304)
- Finish: Body: Chrome plating (MZCr)
Handle: Mirror surface buffing
- Accessories: Two Keys

- Specific-use ●Large doors for warehouse, ship (boat), power plant etc.

- Remarks ●Cannot be locked with a padlock.
●After locking, use the lever to check whether the lock is properly engaged.



商品番号 Product No.	RoHS 10	CAD	製品質量 (g) Mass	コード Code	単価 Price	量販価格 Bulk Price
						数量 Quantity 単価 Price
FA-601-F		2D	2,375	60618	¥15,000	6個～ ¥14,400

- : RoHS10指令対応品
▲: RoHS10指令に対応可能です。

※大量のご注文は更にお安くなります。



A

クレモン

ローラー
締り特装密閉
ハンドル

FREEZER AIRTIGHT HANDLES

フリーザー
密閉

平面
スイング

平面
ハンドル

ポップ
ハンドル

リフト
ハンドル

アジャスト
ハンドル

ラッチ式

スナッチ

リンク

フック式