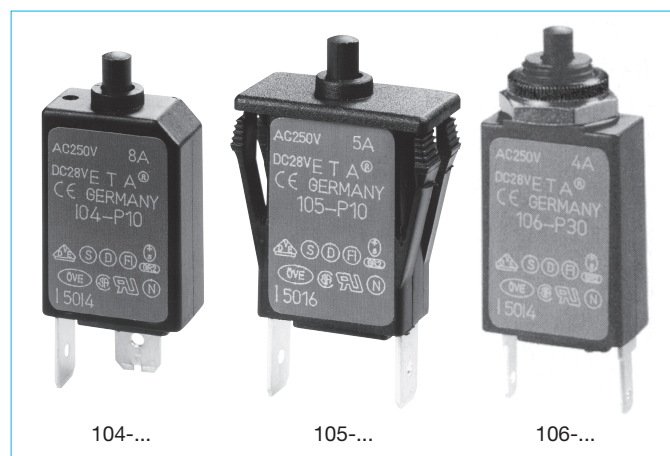


# サーマル型

104/105/106...



## 技術データ

定格電圧	AC240V	DC48V	
定格電流	0.05.....10A		
補助回路	0.5A, AC240V, DC28V		
標準寿命	0.05...5A	3,000回（2×I <sub>N</sub> に於いて）	
	6...8A	500回（2×I <sub>N</sub> に於いて）	
	10A	50回（2×I <sub>N</sub> に於いて）	
一Hの場合	0.05...8A	2,000回（1×I <sub>N</sub> に於いて）	
	10A	200回（1×I <sub>N</sub> に於いて）	
周囲温度	-20...+60℃		
絶縁分類	定格耐インパルス電圧 2.5KV		
IEC60664, 60664A	汚染等級 2		
耐電圧	テスト電圧 AC 3,000V		
IEC60664, 60664A	操作部		
絶縁抵抗	>100MΩ（DC500V）		
遮断容量I <sub>cn</sub>	0.05...2A	6×I <sub>N</sub>	
	2.5...10A	5×I <sub>N</sub>	
遮断容量 (UL1077)	I <sub>N</sub>	U <sub>N</sub>	
	0.05...10A	AC250V	2,000A
	0.05...10A	DC 48V	200A
保護構造	操作部	IP40	
IEC6529 DIN40050	端子部	IP00	
耐振動性	10g (57-500Hz), ±0.76mm (10-57Hz) IEC60068-2-6, test FCによる 各軸10周期		
耐衝撃性	25g (11ms), IEC60068-2-27, test Eaによる		
耐腐蝕性	5%の塩水噴霧にて96時間 IEC60068-2-11, test Kaによる		
耐湿度性	95%RHで240時間 IEC60068-2-3, test Caによる		
質量	約10g		

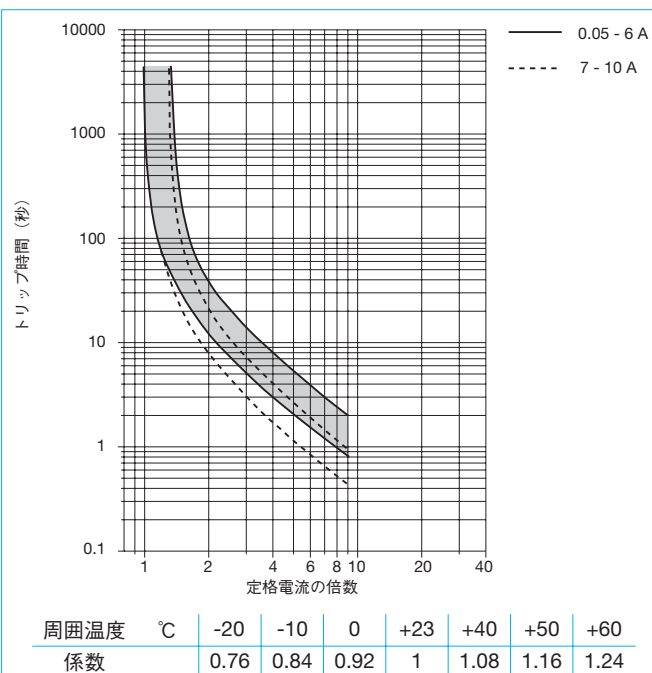
## ■ 操作

## ● 用途

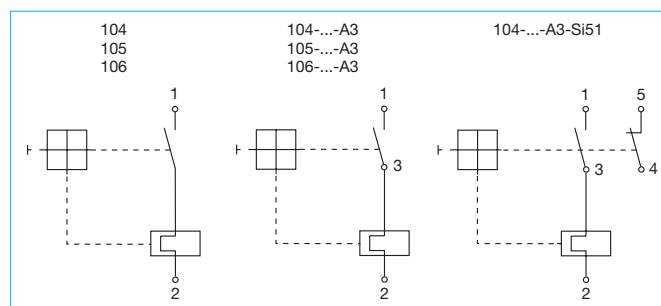
■リセット方式 (Push-to-reset)

●モータ、トランス、ソレノイド、プリント基板  
電動工具、小型船舶 等

## 動作特性曲線 (+23℃に於いて)



## 内部結線図



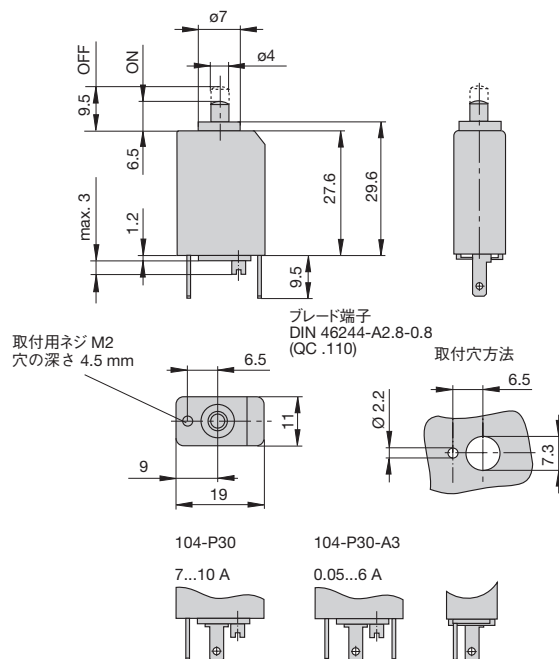
## 取得規格

機関	定格電圧	定格電流
VDE (EN 60934), SEV	AC240V	0.05... 8A
	DC48V	0.05...10A
Demko	AC250V, DC28V	0.05...10A
CSA, UL	AC250V, DC48V	0.05...10A
Kema (EN 60934)	AC240V	0.05... 8A
	DC48V	0.05...10A

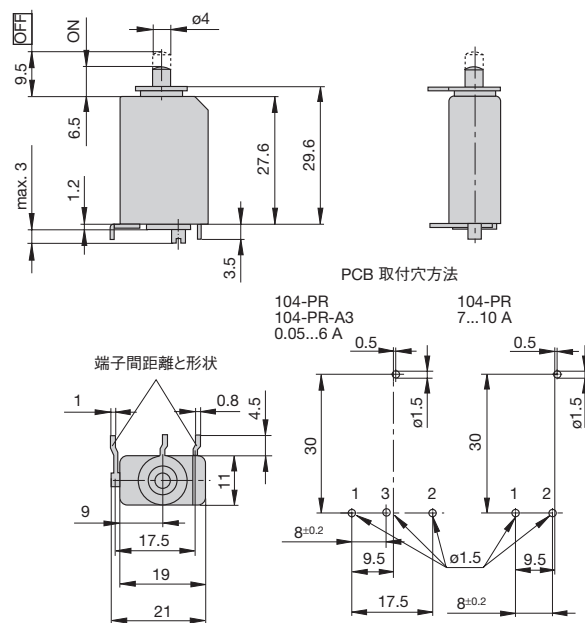
-Si51を含む製品は承認されていません。

## 外觀寸法図

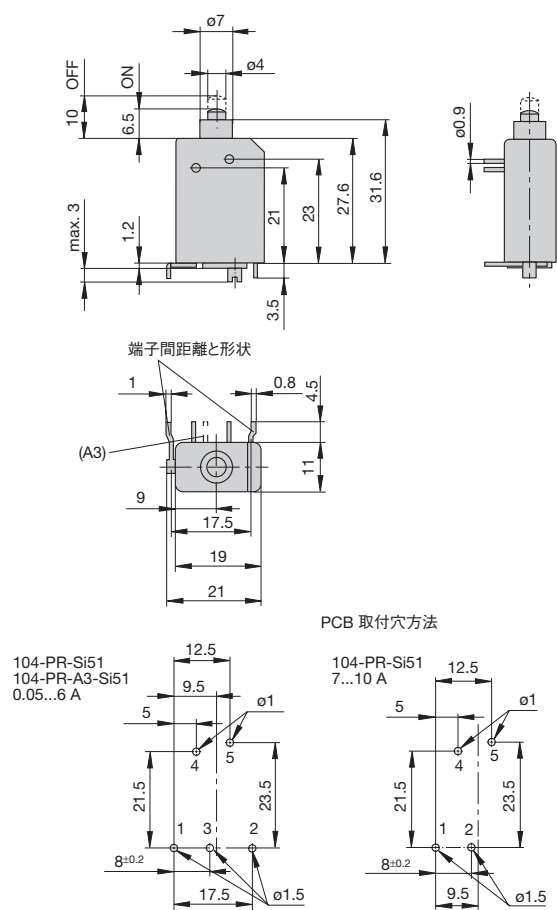
104-P30



104-PR

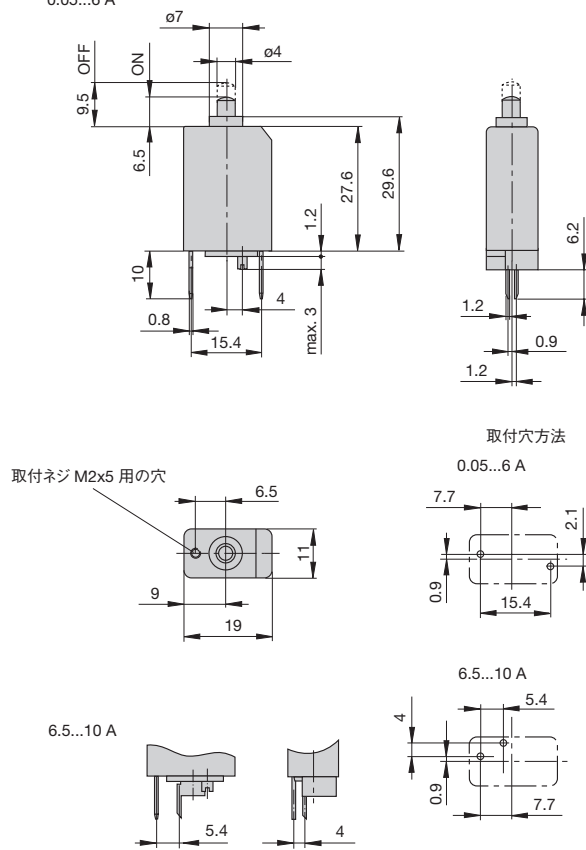


104-PR-(A3)-Si51



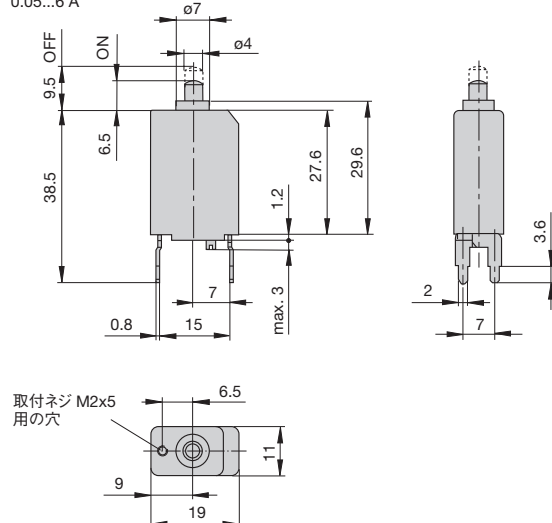
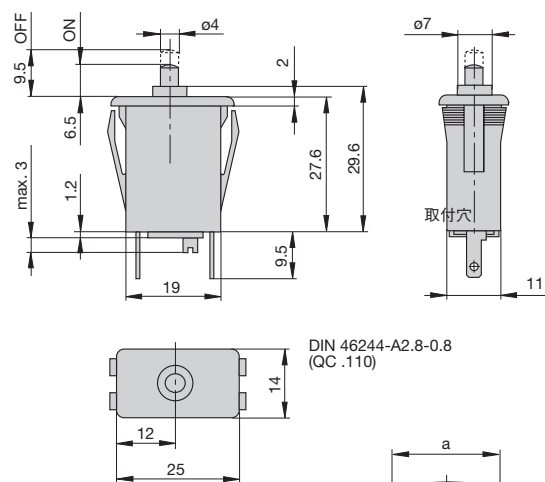
104-PR3

0.05...6 A

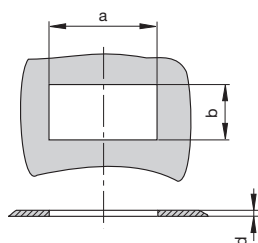
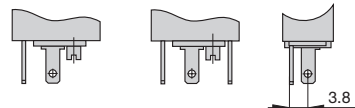


**外観寸法図**
**104-PR2**

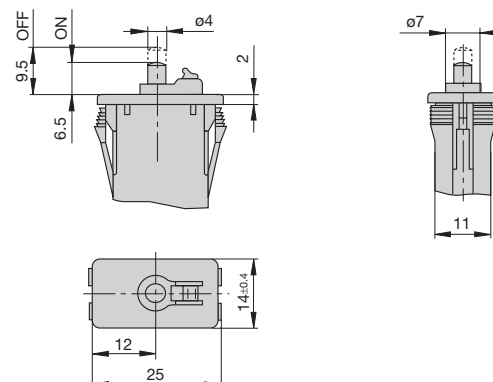
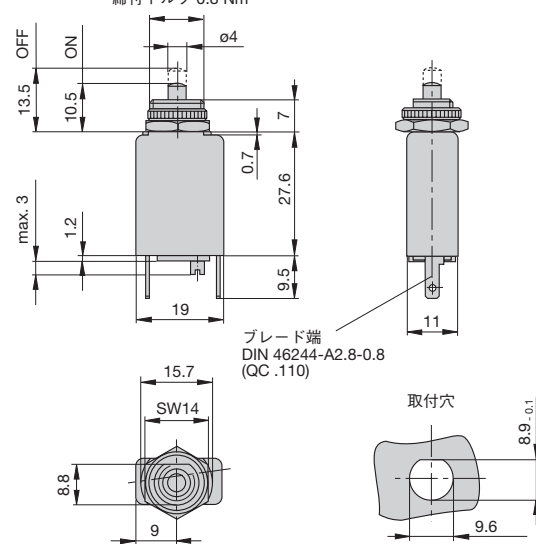
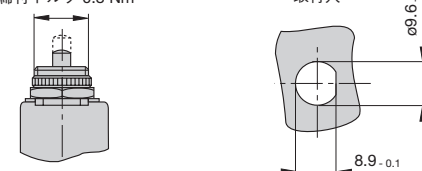
0.05...6 A


**105-P30**


d	a	b
mm	mm	
0.8	21.9	11.3 <sup>+0.3</sup>
1.0	22	
1.5	22.1	
2-3	22.2	

105-  
P307...10 A105-P30-A3  
0.05...6 A
**105-P30-H**

0.05...6 A


**106-P30**
3/8-27UNS-2A  
締付トルク 0.8 Nm106-P30  
7...10 A106-P30-A3  
0.05...6 A
**106-M2**
3/8-27UNS-2A  
締付トルク 0.8 Nm



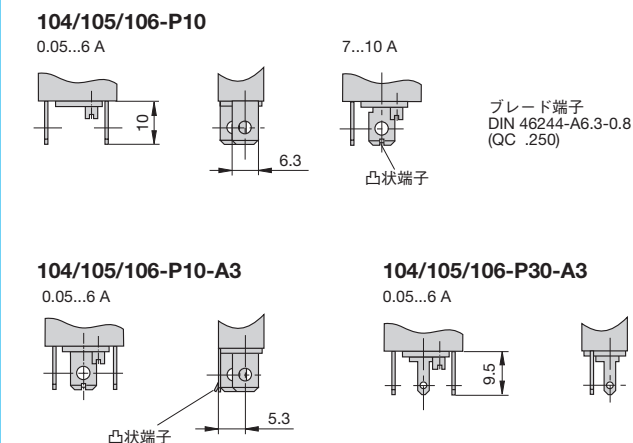
# サーマル型

104/105/106-...

## 定格電流値・内部抵抗値

定格電流値(A)	内部抵抗値(Ω)	定格電流値(A)	内部抵抗値(Ω)
0.05	285	1.8	0.28
0.08	134	2	0.25
0.1	81	2.5	0.18
0.2	22	3	0.11
0.3	8.7	3.5	0.076
0.4	5.5	4	0.067
0.5	3.3	4.5	0.051
0.6	2.45	5	≤ 0.05
0.7	1.6	6	≤ 0.05
0.8	1.45	7	≤ 0.05
1	0.9	8	≤ 0.05
1.2	0.6	10	≤ 0.05
1.5	0.4		

## 端子形状



## ご注文形式・指定項目

型式No.	
104	PCB取付用 (-PR), 密集取付用 (-P30/P10)
105	スナップ・イン パネル取付
106	ネジ取付 六角ナット・丸ナット
106-M2	ネジ取付 3/8-27UNS 六角ナット, 丸ナット カラー付D-パネルカット
端子形状	
P10	ブレード端子 A6.3-0.8 (QC.250)
P30	ブレード端子 A2.8-0.8 (QC.110)
PR	PCB取付用半田端子 (104型のみ)
PR2	PCB取付 (垂直), 104型のみ6A迄
PR3	PCB取付 (垂直), 104型のみ
分路端子 (オプション)	
A3	主回路端子と同様 (In6A迄, max負荷3A迄)
マニュアルリリース釦	
H	105型のみ
補助接点 (オプション)	
Si51	104型のみ
電流値	
	0.05...10A

106 - P10 - [ ] - [ ] - [ ] - 5A = 注文例

・1箱：125個入

## 付属部品

防水カバー (透明, 丸ナット組み込み)  
(106型のみ)

IP64

形式：X201 285 01

