

裏蝶番

CONCEALED HINGES



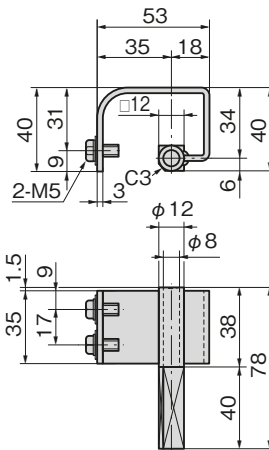
B-306
鉄製

トル
ヒンジ
ステー
周辺機器
(B)

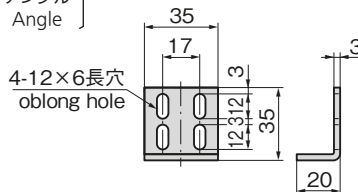
[B-306-1 アングルなし Without angle
B-306-4 アングル付き With angle]



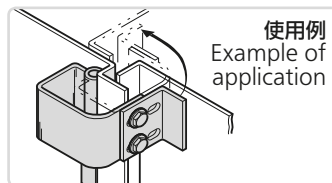
B-306-4



[アングル
Angle]



4-12×6長穴
oblong hole



使用例
Example of application

特 徴 Feature

●アングルの使用により段差のある筐体など各種筐体に利用できます。

● Use the angle to match various cases with step.

仕 様 ●材 質: ヒンジ/熱間圧延鋼板 (SPHC)
軸/機械構造用炭素鋼鋼材 (S20C)

●表面仕上: 亜鉛めっきクロメート処理 (MFZn-C)

●縦2ヶ使用時参考扉質量: 15kg

用 途 ●配分電盤・キュービクル・制御盤

納 期 ●標準在庫品

備 考 ●取付け参考例は715ページをご参照ください。

Specifi- ● Material: Hinge: Hot rolled steel plate (SPHC)
cations Shaft: Carbon steel for machine structure (S20C)

● Finish: Zinc plating chromate treatment (MFZn-C)

● Door mass when using two pcs vertically (reference): 15kg

Specific- ● Distribution boards, cubicles and
use control boards

Remarks ● See page 715 for an example of installation.

商品番号 Product No.	RoHS 10	CAD	備 考 Remarks	製品質量(g) Mass	コード Code	単 価 Price	量販価格 Bulk Price 数量 Quantity 単価 Price
B-306-1	2D/3D		アングルなし Without angle	185	10442	¥1,200	10個～ ¥1,152
B-306-4	2D/3D		アングル付き With angle	215	10443	¥1,300	10個～ ¥1,248

●: RoHS10指令対応品

▲: RoHS10指令に対応可能です。

※大量のご注文は更にお安くなります。

TAKIGEN
総合 25

721