

防水型ダブルロックハンドル WATERPROOF DOUBLE-LOCK HANDLES



A-440
アルミニウム製

特徴 Feature

- 防水型錠前C-330を組み込んでいます。
- 鍵は施錠時のみ抜けるので施錠忘れがありません。
- 扉面より高さが10mmと薄く遮熱板使用の筐体に最適です。
- 左右兼用型(カムを裏返すと左右の入替えができます。)
- The waterproof lock C-330 is incorporated.
- The key can be removed only when locking so you can be sure to lock.
- Thin type; the height from the door surface is 10mm. Suitable for the cases using the heat shut-off plates.
- For both left-hand and right-hand use. (the left and right can be changed by reversing the cam)

仕様 ● 材質: アルミニウム合金(ADC)
● 表面仕上: ポリエステル焼付塗装
(シルバーマタリック)

● 鍵番号: JE1330
● 適用板厚: 1.6~3.2mm
● 付属品: キー2本・ビスセット・取付け板

納期 ● 標準在庫品
備考 ● 鍵違いも製作致します。
● 専用ハンドル(A-440-H)は別売です。
● 本製品の止め金取付け用ねじは、緩み防止のため「緩み防止剤」の塗布をお奨め致します。

Specifications ● Material: Aluminum alloy (ADC)
● Finish: Polyester baked plating. (silver metallic)
● Key No.: JE1330.
● Applicable panel thickness: 1.6 to 3.2mm.
● Accessories: Two keys, screws, fixing plate.

Remarks ● The exclusive handles (A-440-H) are optional.
● It is recommended that thread-locking fluid be used to prevent loosening of the mounting screws for the catch.

PAT.PEND.



A-440

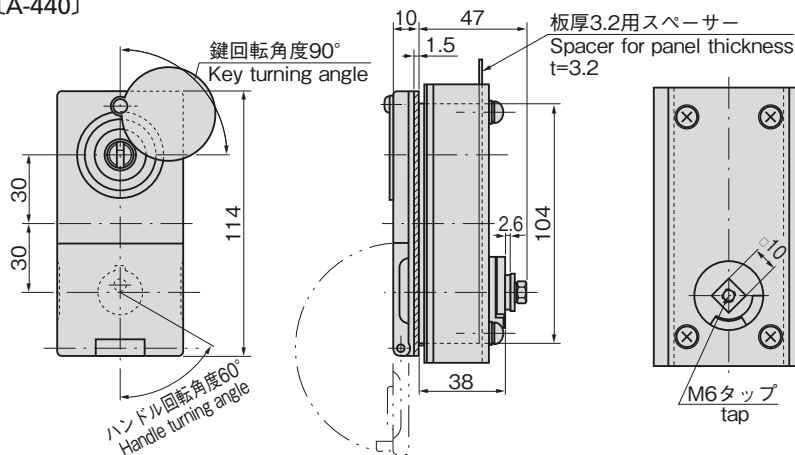


キーNo.JE1330
Key

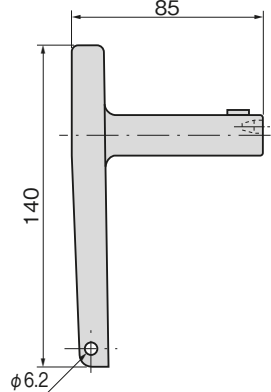
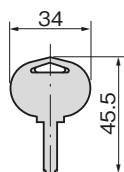
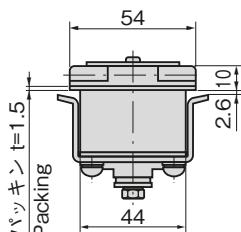


A-440-H

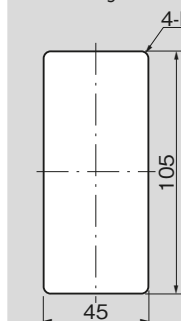
[A-440]



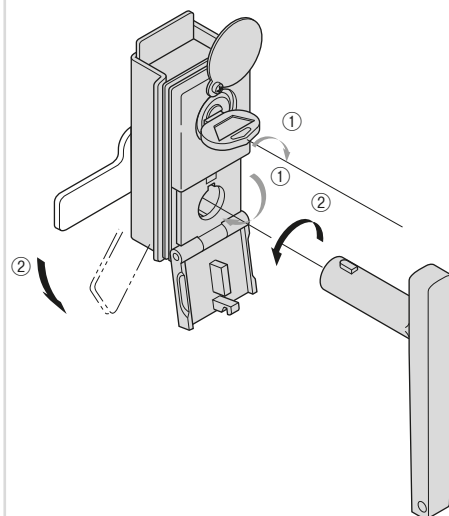
[A-440-H]



パネル穴明け寸法
Panel drilling dimensions



作動例
Example of operation



- ①キーを挿入し回転することによりハンドルカバーをオープンすることができます。
②専用ハンドルでロックを解除します。
①The handle cover is opened by inserting and turning the key.
②Unlock with a exclusive handle.

商品番号 Product No.	RoHS 10/12	CAD	製品質量(g) Mass	コード Code	単価 Price	量販価格 Bulk Price 数量 Quantity 単価 Price
A-440		2D/3D	790	03177	¥5,200	5個~ ¥4,990
A-440-H			252	03178	¥750	15個~ ¥720

●: RoHS10指令対応品
▲: RoHS10指令に対応可能です。

※大量のご注文は更にお安くなります。