

薄型平面スイングハンドル (取付け面から、止め金までの高さ共通タイプ) FLUSH HANDLES

12.5mm共通で設計が楽々!

PAT.PEND.



A-464-C-1-1



A-464-C-2-1



キーNo.TAK60
Key

A-464-C ブラック
塗装もあります。
お問合せください。



特 徴 Feature

- パネル穴明け寸法はA-160・A-240等のシリーズと互換性があります。
- 取付け面から止め金までの高さが12.5mmと抑えられており盤内部の設計に負担をかけません。
- 左右兼用型(カムと止め金を裏返すと左右の入替ができます。)
- Installation is compatible with A-160 and A-240 etc.
- The height of the stopper from the attachment surface is kept to 12.5 mm, to reduce the load on the interior of the panel.
- For both left-hand and right-hand use. (the left-hand or right-hand use can be changed by reversing the cam and stopper plate)

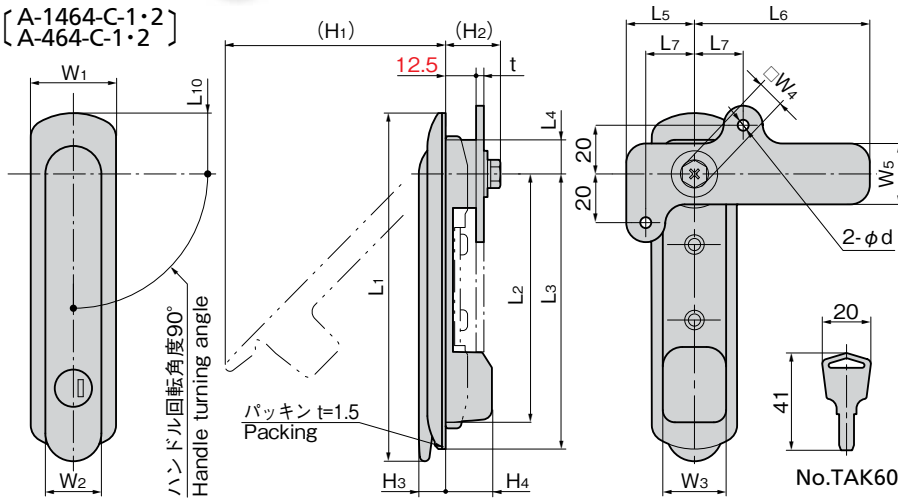
仕 様 ●材 質: A-1464-C/ステンレス鋼鋳物 (SUS304)

A-464-C/亜鉛合金 (ZDC)

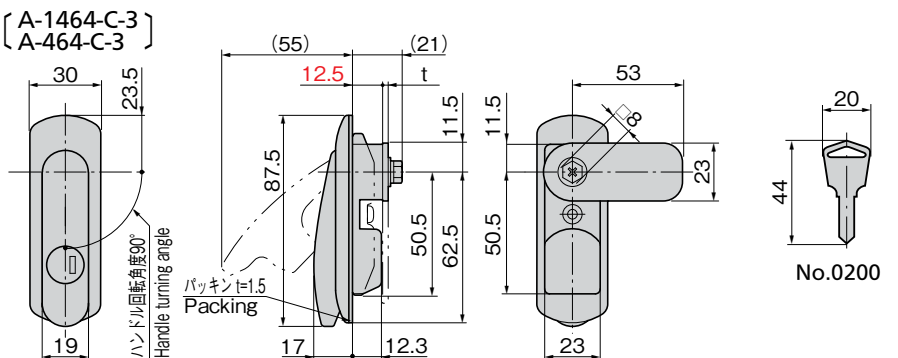
- 表面仕上: A-1464-C/ヘアライン仕上
A-464-C/サチライトクロムめっき (MZCr)
- 付 属 品: 止め金・取付け板・ビスセット・キー2本
- サーバーラック・配分電盤・制御盤
- 標準在庫品
- 鍵なしもあります。(A-464-C)
- マスターシステム、指定同番、鍵違い、キーNo.0200も製作します。お問合せください。
- 本製品の止め金取付け用ねじは、緩み防止のため「緩み防止剤」の塗布をお奨め致します。
- 取付けビスは止め金が干渉しない様に締込んでください。

- Speci-
fications
- Material: A-1464-C: Cast stainless steel (SUS304)
A-464-C: Zinc alloy (ZDC).
 - Finish: A-1464-C: Hairline finish
A-464-C: Satellite chrome plating (MZCr).
 - Accessories: Stopper plate, fixing plate, screws, two keys
- Specific-
use
- Server rack, distribution boards, control boards etc.
- Remarks
- It is recommended that thread-locking fluid be used to prevent loosening of the mounting screws for the catch.
 - Tighten the mounting screws far enough that the catch does not come in contact with them.

[A-1464-C-1・2]
[A-464-C-1・2]



[A-1464-C-3]
[A-464-C-3]



耐火形扉用把手登録品はA-1464-C-2-1-TAK70/0200です。お問合せください。

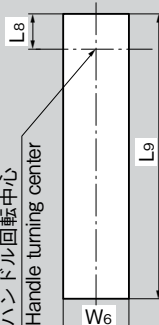
商品番号 Product No.		L ₁	L ₂	L ₃	L ₄	L ₅	L ₆	L ₇	L ₈	L ₉	L ₁₀	W ₁	W ₂	W ₃	W ₄	W ₅	W ₆	(H ₁)	(H ₂)	H ₃	H ₄	t		φd	製品質量 (g) Mass			
SUS	ZDC																					SUS	ZDC			SUS	ZDC	
A-1464-C-1-1-TAK60	A-464-C-1-1-TAK60	143	102	113	14	28	72	20	14.5	117	25	36	23	26	10	25	27	91	23	12	19	3	3.2	4.5	520	520		
A-1464-C-2-1-TAK60	A-464-C-2-1-TAK60	121	83.5	95.5	11.5	22	52	15	12	96	23.5	30	19	23	8	24	24	70	21	9.6	20.5	2	2.3	4.2	345	300		
A-1464-C-2-2	A-464-C-2-2	図面参照								12	63	See the drawing					24	図面参照				2	2.3	260	235			
A-1464-C-3-1-TAK60	A-464-C-3-1-TAK60																											
A-1464-C-3-2	A-464-C-3-2																											

商品番号 Product No.		RoHS		CAD		適用板厚 (mm) Applicable panel thickness		備考 Remarks		付属止め金 Attached stopper plate		コード Code		単 価 Price		量販価格 Bulk Price			
																SUS ZDC			
SUS	ZDC	SUS	ZDC	SUS	ZDC	SUS	ZDC	SUS	ZDC	SUS	ZDC	SUS	ZDC	SUS	ZDC	数量 Quantity	単価 Price	数量 Quantity	単価 Price
A-1464-C-1-1-TAK60	A-464-C-1-1-TAK60	●	●		2D/3D	0~2.5	0~3.2	鍵あり With lock	鍵あり With lock	AC-1025-E-1	AC-25-E-1	04152	04069	¥9,500	¥2,000	5個~	¥9,120	15個~	¥1,920
	A-464-C-1-2		●		2D		0~3.2	鍵なし Without lock	鍵なし Without lock			04005		¥1,700					
A-1464-C-2-1-TAK60	A-464-C-2-1-TAK60	●	●	2D	2D/3D	0~2.5	0~3.2	鍵あり With lock	鍵あり With lock	本品専用止め金 Special stopper plate	本品専用止め金 Special stopper plate	04153	04070	¥8,800	¥1,700	5個~	¥8,450	25個~	¥1,632
	A-464-C-2-2		●		2D		0~3.2	鍵なし Without lock	鍵なし Without lock			04006		¥1,550					
A-1464-C-3-1-TAK60	A-464-C-3-1-TAK60	●	●	2D	2D/3D	0~2.5		鍵あり With lock	鍵あり With lock	AC-1025-53	AC-25-53	04154	04071	¥8,700	¥1,600	5個~	¥8,360	25個~	¥1,536
	A-464-C-3-2		●		2D		0~2.3	鍵なし Without lock	鍵なし Without lock			04007		¥1,450					

●: RoHS指令対応品 ▲: RoHS指令に対応可能です。

※大量のご注文は更にお安くなります。

パネル穴明け寸法
Panel drilling
dimensions



ハンドル回転中心
Handle turning center