

Bedienungsanleitung

Ø 22 Not-Aus-Schutzkragen HW-Baureihe

Bitte vergewissern Sie sich, dass das gelieferte Produkt Ihrer Bestellung entspricht. Um einen korrekten Betrieb sicherzustellen, lesen Sie bitte zunächst diese Anleitung und belassen sie beim Endverbraucher.

Sicherheitshinweis

Trennen Sie vor der Installation, Verdrahtung und Wartung die Stromzufuhr, sonst drohen Stromschlag oder Brandgefahr.

1 Artikelnummer

HW9Z-KG3, HW9Z-KG4

2 Zulassungen

SEMI S2 konform nach TÜV Rheinland

(*Nur zugelassene Taster in Verbindung mit HW9Z-KG3/-KG4)

Entspricht SEMATECH Anwendungsrichtlinie für SEMI S2-93

(*Nur zugelassene Taster in Verbindung mit HW9Z-KG4)

3 Zugelassene Geräte für HW9Z-KG3/-KG4

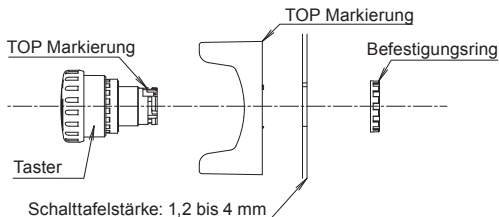
Not-Aus-Schutzkragen	Zugelassene Taster
HW9Z-KG3	HW1B-V3*, HW1B-V4*, HW1B-X4*, HW1B-Y2*, XW1E-BV4, XW1E-LV4, XW1E-TV4
HW9Z-KG4	HW1B-V3*, HW1B-V4*, HW1B-X4*, HW1B-Y2*, HW1E, XW1E-BV4, XW1E-LV4, XW1E-TV4, XW1E-BV5

*alternativ HW4B

4 Schalttafelmontage

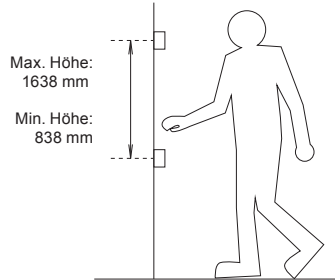
• Schalttafelmontage

Richten Sie die "TOP"-Markierungen von Taster und Schutzkragen oben aus und ziehen Sie den Befestigungsring mittels des Werkzeugs MW9Z-T1 mit 2,0 Nm fest.



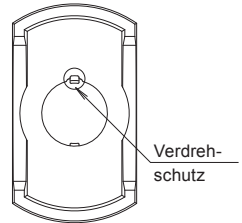
• Bereich der Montagehöhe

Bei der Montage in der Halbleiterindustrie ist die Montage der Not-Aus-Taster in einer Höhe zwischen 838 mm und 1638 mm vom Boden aus vorgeschrieben (SEMI S8-0705).

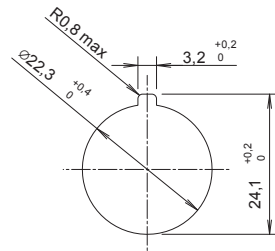


• Verdrehschutz

Wenn der Verdrehschutz nicht benötigt wird, kann er mit einer Zange entfernt werden.



• Schalttafelausschnitt



Maße in mm

5 Hinweise zum Betrieb

Dieser Not-Aus-Schutzkragen ist konform zum SEMI S2-0703 Standard und wurde speziell für die Produktionsprozesse in der Halbleiterindustrie entwickelt.

Verwenden Sie diesen Schutzkragen daher nicht in anderen Produktionsprozessen wie zum Beispiel Werkzeugmaschinen oder der Nahrungsmittelindustrie.

(Dieser Not-Aus-Schutzkragen darf nicht unter den Bedingungen der EU Maschinenrichtlinie, IEC 60204-1, oder JIS B9960-1 verwendet werden, weil diese den barrierefreien Zugang zu Not-Aus-Geräten erfordern.)