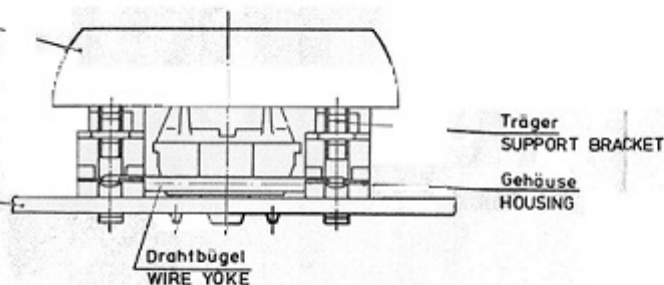
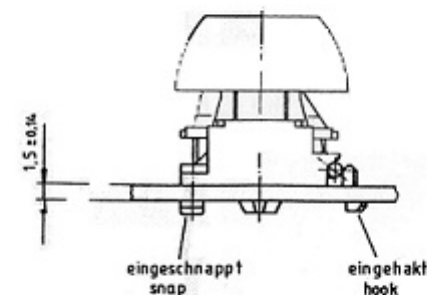


Tastenkopf 8 mm
KEYCAP 8mm

Leiterplatte
BOARD

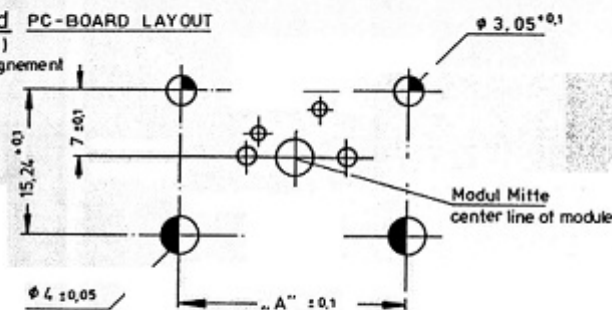


ohne Rahmen montiert
BUILT UP WITHOUT COVERPLATE



Bohrbild PC-BOARD LAYOUT

(Modul mit Pins)
Module with alignment pins



Teile-Nr. 699-0759

TK - 2x2 Cyl n

Maß "A" 23,8

CHERRY ELECTRICAL
PRODUCTS

Gehäuse 609-1539 Standard

Baugruppen-Nr. ASSEMBLY UNIT NO.:	699-0742	699-0743	699-1283ZUB	699-0744	699-0745
Tastenkopf KEYCAP	8mm + Cyl n	8mm + Cyl n	8mm + Cyl n	8mm Cyl n	8mm + Cyl n
Tastenkopfgröße KEYCAP SIZE	1x2; 1x2,25 1x2,75	1x3	1x4	1x8; 1x9 1x10	1x7
Maße "A" (in mm) DIMENSION "A" IN MM	23,8	38,1	57,15	133,35	114,3

07	20.08.92	Ch	109984
06	05.12.88	k	018108
05	14.10.88	for	017581
04	01.03.88	GOB	015778
03	20.8.87	for	014269
02	18.12.86	---	012654
01	01.12.86	---	012496
e	16.12.85	---	010315
d	12.10.84	---	008027
c	14.10.83	---	Mitteilung-Nr. 006457
b	13.07.83	---	" "
a	6.7.83	Zur	Zchnng. geänd.

Index	Index	Datum	Name	Änderung

Zul. Abweichung für Maße ohne Toleranzangabe nach	DIN	Werkstoff:	DIN	gez. 02.03.83
Nennmaßbereich in mm	6 > 30 > 120 > 120 > 315	Abmessung:	DIN	gepr.
fein	$\pm 0,05$ $\pm 0,1$ $\pm 0,15$ $\pm 0,2$	Oberfl.:	norm. gepr.	
mittel	$\pm 0,1$ $\pm 0,2$ $\pm 0,3$ $\pm 0,5$			
Winkel	$\pm 2^\circ$ $\pm 1^\circ$			
Nennmaße für Winkel beziehen sich auf die Länge des kürzesten Schenkels				
Zul. Mittenabweichung IT 1				
Wärmebeh.				

Mehrfachstasten - Mechanik f.MX	TS - 00020
Leiterplattenmontage geschnappt	
Maßstab:	
CHERRY-MIKROSWALTER	Bl. 1 von 2
GmbH	Ers. f.
Industriestraße 19	Ers. d.
8572 Auerbach/Opl.	

Mouser Electronics

Authorized Distributor

Click to View Pricing, Inventory, Delivery & Lifecycle Information:

CHERRY:

0G99-0744