



ファスナー

ラッチ錠

ドア
キャッチ

スナッチ
ロック

コントロール
センター

太陽光
関連金具

グレーチング
ロック

工業用
錠前

電磁波
対策

パッキン

窓枠・カード
ホルダー

ゴム脚・
グロメット

周辺機器
(C)

充電器用
金具

フリーザー
金具

ラッシング
システム

C-1898・C-898 ドアホルダー

ドアホルダー DOOR HOLDERS



C-1898
ステンレス製

C-898
鉄製

特 徴 Feature

- 面付けタイプで取付けが簡単です。
- コルゲートパネルにも取付けられます。
- ステンレス製で耐食性に優れています。
- 受金具は板バネ内蔵で振動でもはずれません。
- 振動・衝撃等による脱落防止機能付 (C-898-A)

- Surface-mounting type for easy installation.
- Can be installed to the corrugated panel.
- Stainless steel, product of excellent corrosion resistance.
- Because the leaf spring is built in the striker, the holder is not loosened even under vibration.
- With function for preventing falling out from vibration or shock

仕 様

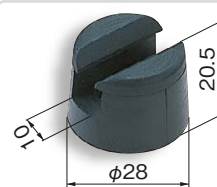
- 〔C-1898〕 ● 材 質 : ステンレス鋼板 (SUS304)
● 表面仕上 : バレル研磨
- 〔C-898〕 ● 材 質 : 熱間圧延鋼板 (SPHC)
● 表面仕上 : 亜鉛めっきクロメート処理 (MFZn-C)
- 用 途 ● 特装車・バン型車の扉
- 納 期 ● 標準在庫品

Specifications

- 〔C-1898〕 ● Material: Stainless steel plate (SUS304)
● Finish: Barrel polishing
- 〔C-898〕 ● Material: Hot rolled steel plate (SPHC)
● Finish: Zinc plating chromate treatment (MFZn-C)
- Specific-use ● Specially equipped vehicles, van type car's door.



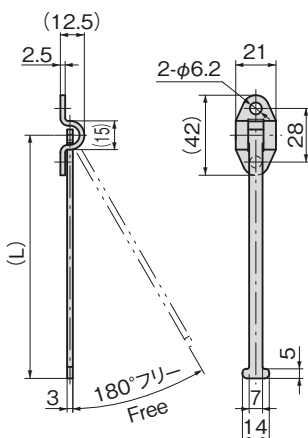
C-1898-1



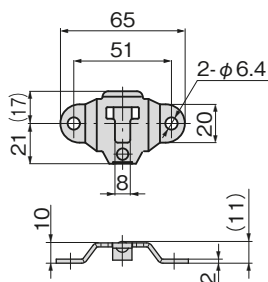
C-898-AH

運転中アームの遊びによる扉へのキズや音を防げます。
Prevent door from damage or noise by arm.

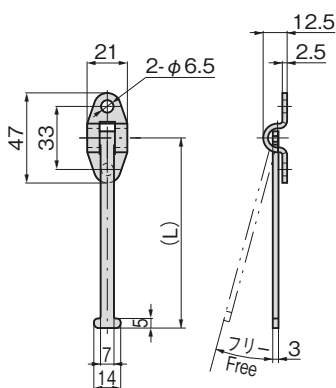
〔C-1898-1-1/2〕



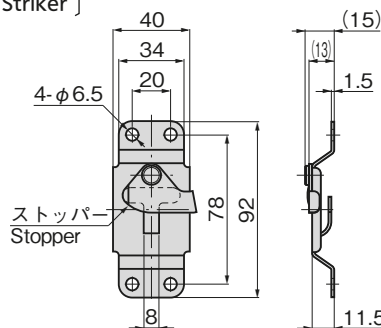
〔受座
Striker〕



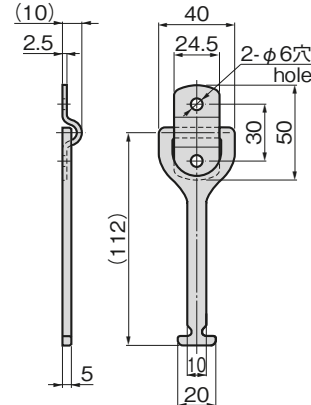
〔C-1898-1S
C-1898-2S〕



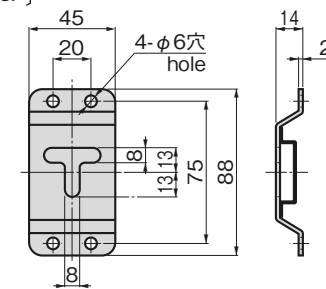
〔受座
Striker〕



〔C-1898-A
C-898-A〕



〔受座
Striker〕



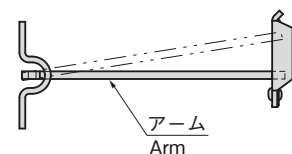
※商品番号変更のお知らせ
C-1898はC-1898-1に変更になりました。
※Product No. has changed. C-1898 → C-1898-1

商品番号 Product No.	RoHS	CAD	(L)	製品質量 (g) Mass	コード Code	単 価 Price	量販価格 Bulk Price 数量 Quantity 単価 Price
C-1898-1	●	2D/3D	127	170	22224	¥650	15個〜 ¥624
C-1898-2	●	2D/3D	100	60	22910	¥650	15個〜 ¥624
C-1898-1S	●	2D/3D	127	90	23643	¥1,000	15個〜 ¥960
C-1898-2S	●	2D/3D	100	85	23642	¥820	20個〜 ¥788
C-1898-A	●	2D/3D		155	22927	¥900	15個〜 ¥864
C-898-A	●	2D		160	22926	¥280	30個〜 ¥269
C-898-AH	●	2D		12	23302	¥550	20個〜 ¥528

● : RoHS指令対応品
▲ : RoHS指令に対応可能です。

※大量のご注文は更にお安くなります。

取付け方法 Installation method



アーム
Arm

アームが水平になる様に取付けてください。
Install so that the arm is horizontal.